

Regionalplan Oberfranken- West (4)

Begründungskarte 4 Landschaftsbildbewertung

Landschaften mit

- keiner Angabe
- geringer Bedeutung für das Landschaftsbild
- mittlerer Bedeutung für das Landschaftsbild
- hoher Bedeutung für das Landschaftsbild
- sehr hoher Bedeutung für das Landschaftsbild

Einzelelement mit

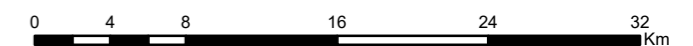
- ✳ sehr hoher Fernwirkung
- ✳ hoher Fernwirkung

Visuelle Leitstrukturen

- mit hoher Fern- u. Identitätswirkung
- mit sehr hoher Fern- u. Identitätswirkung

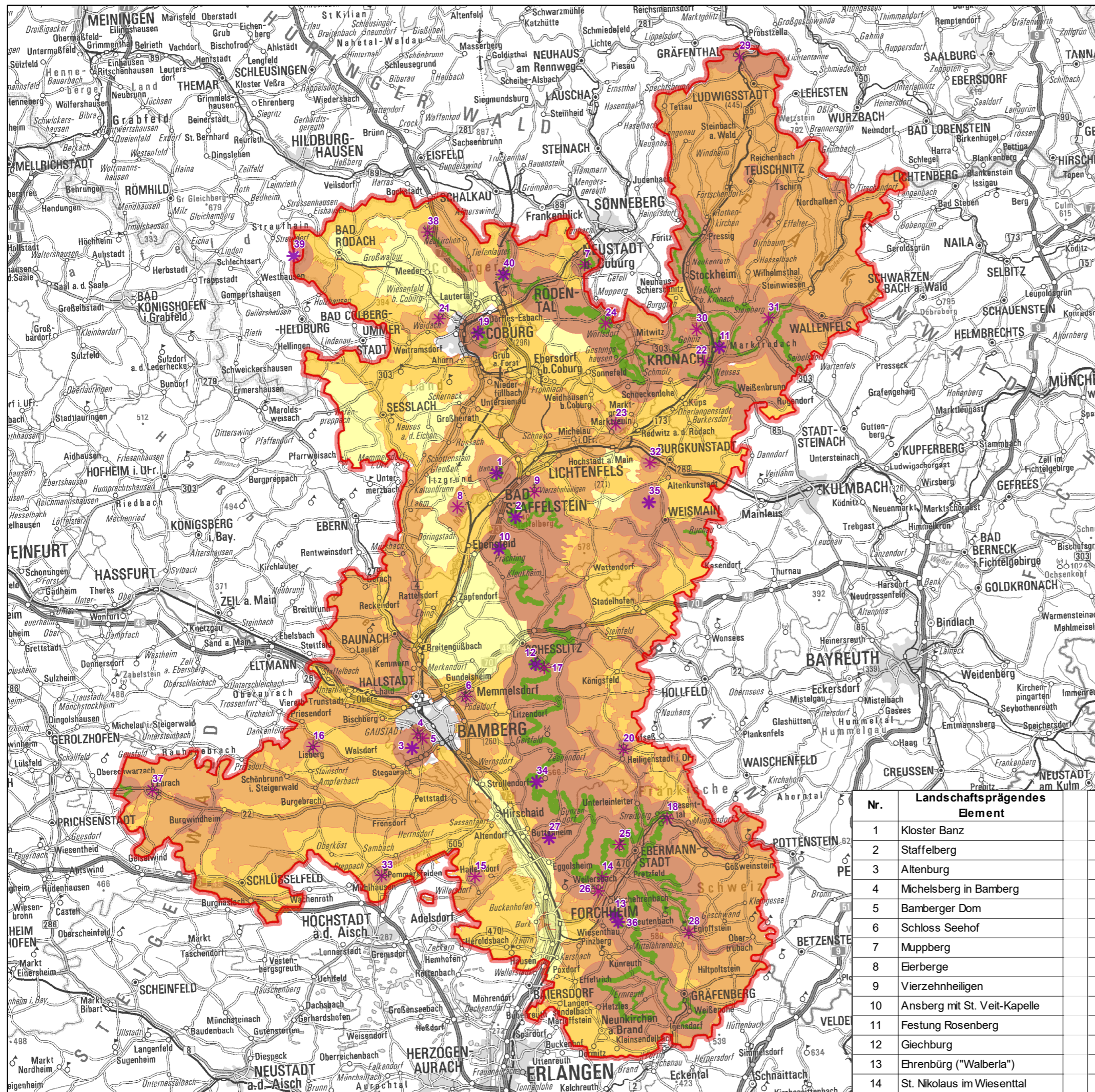
Regionsgrenze

Regierungsbezirksgrenze



1:400.000

Bearbeiter: Regionsbeauftragter für die Region Oberfranken-West
 Herausgeber: Regionaler Planungsverband Oberfranken-West
 Kartographie: Regierung von Oberfranken, 2022
 Geobasisdaten: ©Bayerische Vermessungsverwaltung
 Vervielfältigungen und Verbreitung, auch auszugsweise, bedürfen der Genehmigung des Herausgebers.



Nr.	Landschaftsprägendes Element	Nr.	Landschaftsprägendes Element	Nr.	Landschaftsprägendes Element
1	Kloster Banz	15	Kreuzberg bei Hallerndorf	29	Burg Lauenstein
2	Staffelberg	16	Burg Lisberg	30	Heiligenholz
3	Altenburg	17	Wallfahrtskirche auf dem Gügel	31	Zeyerner Wand
4	Michelsberg in Bamberg	18	Ruine Neideck	32	Schloss Strössendorf
5	Bamberger Dom	19	Veste Coburg	33	Schloss Weißenstein
6	Schloss Seehof	20	Schloss Greifenstein	34	Friesener Warte
7	Muppberg	21	Schloss Callenberg	35	Kordigast
8	Eierberge	22	Kirche in Ziegelerden	36	Rodenstein
9	Vierzehnheiligen	23	Graitzer Spitzberg	37	Kloster Ebrach
10	Ansberg mit St. Veit-Kapelle	24	Plestener Berg	38	Alexandrinenhütte
11	Festung Rosenberg	25	Burg Feuerstein	39	Straufhain
12	Giechburg	26	St. Anna im Wiesental	40	Ruine Lauterburg
13	Ehrenbürg ("Walberla")	27	Gipfel bei Unterstürmig		
14	St. Nikolaus im Wiesental	28	Burg Egglofstein		