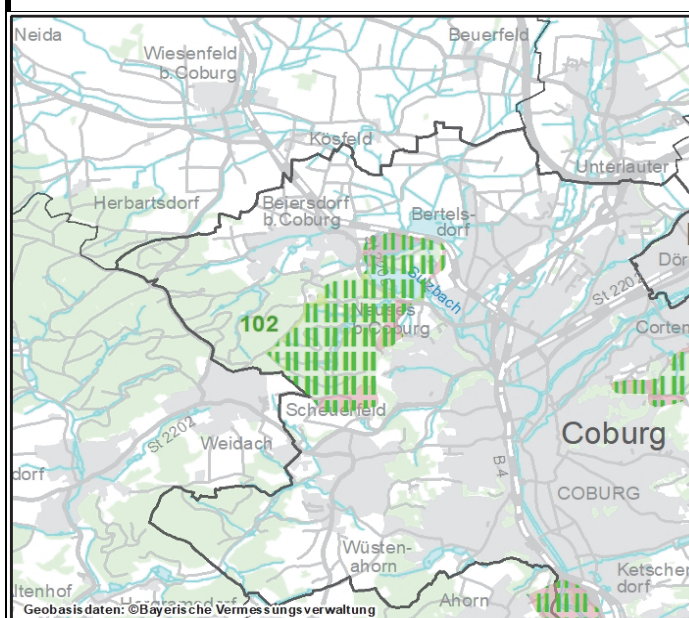
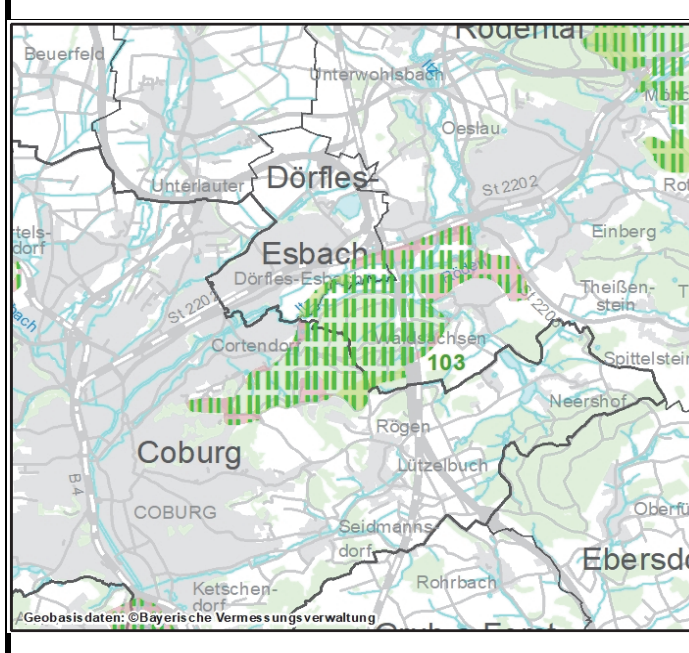


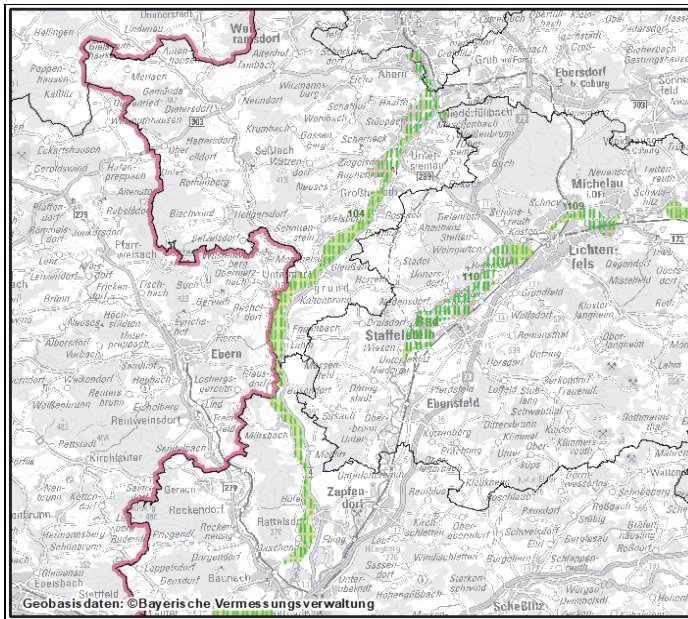
<b>Name:</b> Regionaler Grünzug 101 Mönchrödener Forst zwischen Mönchröden und Neustadt b.Coburg			
<b>Gemeinde:</b> Rödental; Neustadt b.Coburg			
<b>Landkreis:</b> Landkreis Coburg			
<b>Teilfläche entfällt:</b>	<b>Teilfläche kommt hinzu:</b>	<b>entfällt komplett:</b>	<b>Neuvorschlag:</b>
<b>x</b>	<b>x</b>		
<b>Fläche:</b> 823,54 ha			
<b>Funktion:</b> Klima und Erholung			
<b>Begründung:</b> Anpassungen an die Topographie, Erweiterungen im Norden und Süden um Waldgebiete, die z. T. als Erholungswälder kartiert sind oder eine große Bedeutung für die Erholung besitzen; Streichung im Osten wegen fehlender Funktionalität			



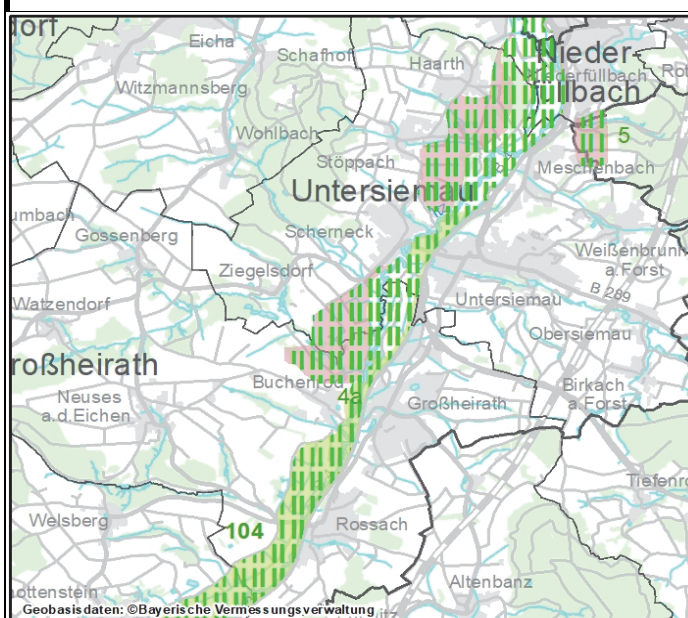
<b>Name:</b> Regionaler Grünzug 102 Weihersholz mit Goldbergsee westlich Coburg			
<b>Gemeinde:</b> Coburg			
<b>Landkreis:</b> Stadt Coburg			
<b>Teilfläche entfällt:</b>	<b>Teilfläche kommt hinzu:</b>	<b>entfällt komplett:</b>	<b>Neuvorschlag:</b>
<b>x</b>	<b>x</b>		
<b>Fläche:</b> 222,50 ha			
<b>Funktion:</b> Klima und Erholung			
<b>Begründung:</b> Anpassungen an die Topographie, kleinflächige Streichungen im Norden wegen Überlagerung mit dem NSG "Glender Wiesen mit Goldbergsee" und im Osten wegen fehlender Funktionalität			



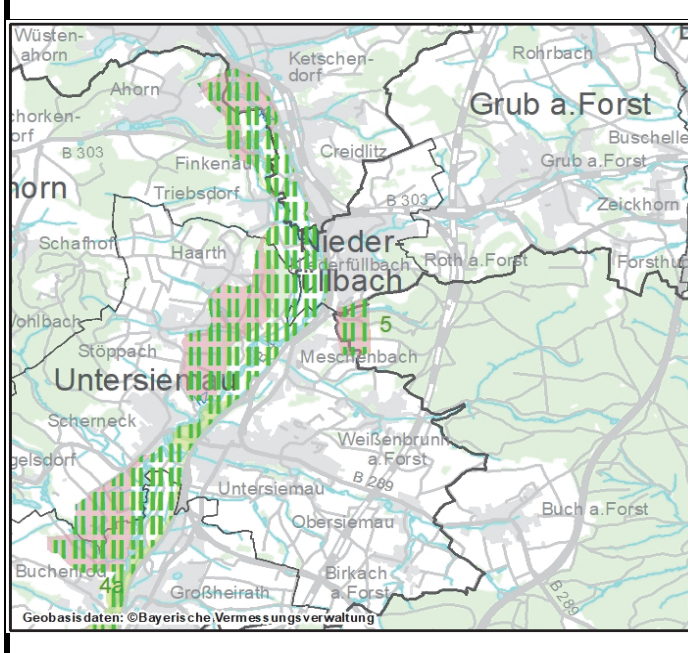
<b>Name:</b> Regionaler Grünzug 103 Itztal und Waldgebiete nordöstlich der Veste Coburg			
<b>Gemeinde:</b> Rödental; Dörfles-Esbach; Coburg			
<b>Landkreis:</b> Stadt Coburg; Landkreis Coburg			
<b>Teilfläche entfällt:</b>	<b>Teilfläche kommt hinzu:</b>	<b>entfällt komplett:</b>	<b>Neuvorschlag:</b>
<b>x</b>	<b>x</b>		
<b>Fläche:</b> 322,26 ha			
<b>Funktion:</b> Klima und Erholung			
<b>Begründung:</b> Anpassungen an die Topographie und den Flächennutzungsplan (FNP), kleinflächige Streichungen wegen fehlender Funktionalität, kleinflächige Erweiterung im Süden wegen Erholungswald			



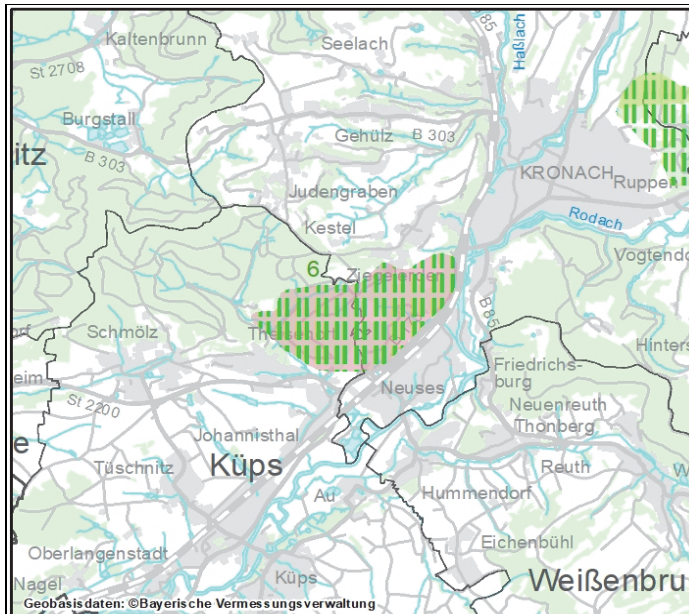
<b>Name:</b> Regionaler Grünzug 104 Itzthal zwischen Coburg und Baunach			
<b>Gemeinde:</b> Großsheirath; Ahorn; Itzgrund; Niederfüllbach; Rattelsdorf; Baunach; Untersiemau; Coburg			
<b>Landkreis:</b> Stadt Coburg; Landkreis Bamberg; Landkreis Coburg			
<b>Teilfläche entfällt:</b>	<b>Teilfläche kommt hinzu:</b>	<b>entfällt komplett:</b>	<b>Neuvorschlag:</b>
x	x		
<b>Fläche:</b> 1447,72 ha			
<b>Funktion:</b> Klima und Erholung			
<b>Begründung:</b> Anpassungen an die Topographie und den Flächennutzungsplan (FNP), Streichungen wegen fehlender Funktionalität, großflächige Erweiterung im Süden bis zum Main wegen der großen Bedeutung für die Erholung und das Klima			



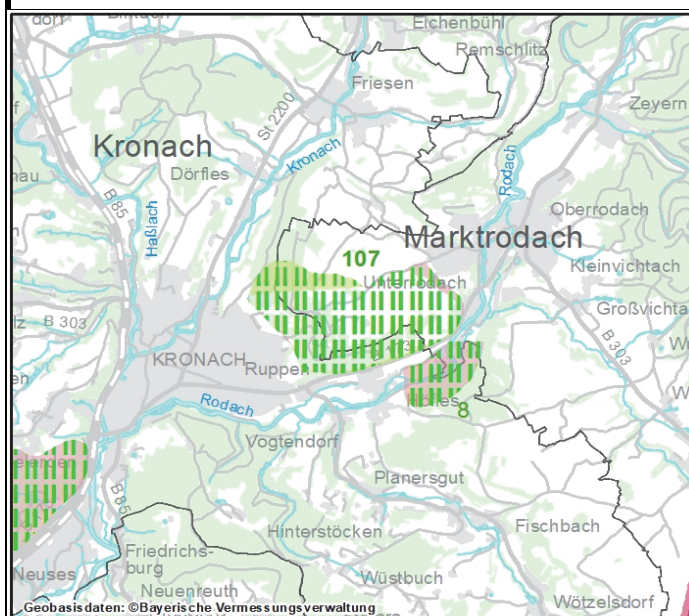
<b>Name:</b> Regionaler Grünzug 4a südlich Coburg			
<b>Gemeinde:</b> Großsheirath; Untersiemau			
<b>Landkreis:</b> Landkreis Coburg			
<b>Teilfläche entfällt:</b>	<b>Teilfläche kommt hinzu:</b>	<b>entfällt komplett:</b>	<b>Neuvorschlag:</b>
		x	
<b>Fläche:</b> 0,00 ha			
<b>Funktion:</b> -			
<b>Begründung:</b> im Grünzug 104 aufgegangen			



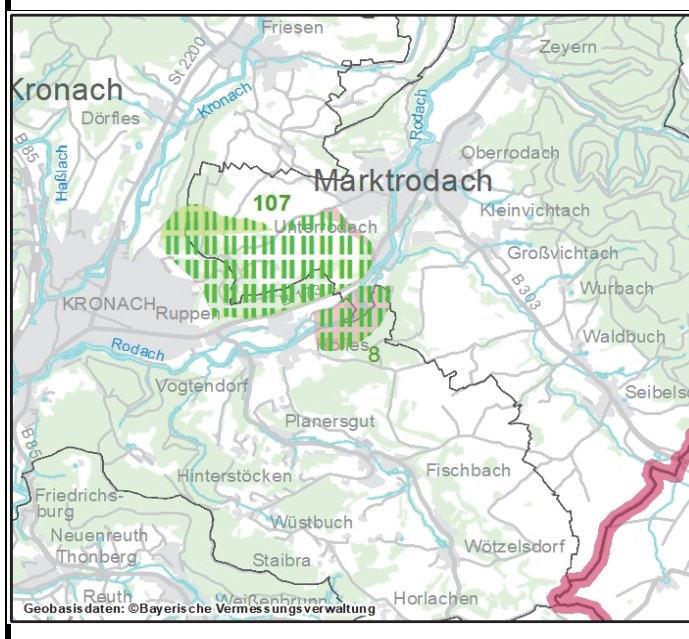
<b>Name:</b> Regionaler Grünzug 5 südlich Coburg			
<b>Gemeinde:</b> Niederfüllbach; Lichtenfels; Untersiemau			
<b>Landkreis:</b> Landkreis Lichtenfels; Landkreis Coburg			
<b>Teilfläche entfällt:</b>	<b>Teilfläche kommt hinzu:</b>	<b>entfällt komplett:</b>	<b>Neuvorschlag:</b>
		x	
<b>Fläche:</b> 0,00 ha			
<b>Funktion:</b> -			
<b>Begründung:</b> Streichung wegen fehlender Funktionalität und geringer Größe			



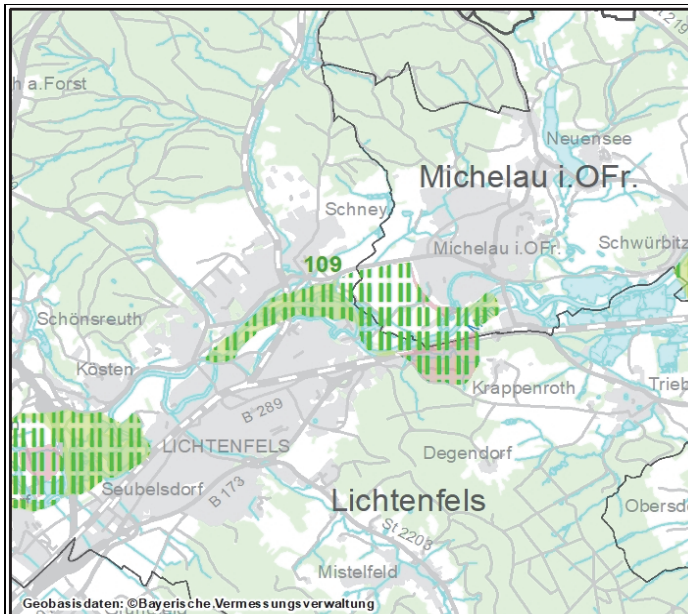
<b>Name:</b> Regionaler Grünzug 6 südwestlich Kronach			
<b>Gemeinde:</b> Küps; Kronach			
<b>Landkreis:</b> Landkreis Kronach			
<b>Teilfläche entfällt:</b>	<b>Teilfläche kommt hinzu:</b>	<b>entfällt komplett:</b> x	<b>Neuvorschlag:</b>
<b>Fläche:</b> 0,00 ha			
<b>Funktion:</b> -			
<b>Begründung:</b> Aus regionalplanerischer Sicht Freihaltung von Bebauung nicht vordringlich (LEP Begründung zu 7.1.4), Überlagerung mehrerer Siedlungseinheiten			



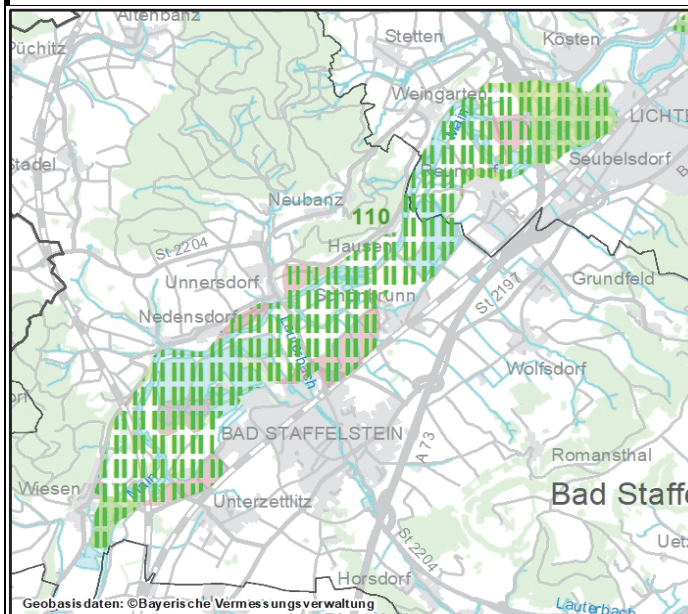
<b>Name:</b> Regionaler Grünzug 107 Kreuzberg zwischen Kronach und Unterrodach			
<b>Gemeinde:</b> Marktrodach; Kronach			
<b>Landkreis:</b> Landkreis Kronach			
<b>Teilfläche entfällt:</b> x	<b>Teilfläche kommt hinzu:</b> x	<b>entfällt komplett:</b>	<b>Neuvorschlag:</b>
<b>Fläche:</b> 284,87 ha			
<b>Funktion:</b> Erholung			
<b>Begründung:</b> Anpassungen an die Topographie und den Flächennutzungsplan (FNP), kleinflächige Erweiterung im Nordwesten wegen großer Bedeutung für die Erholung			



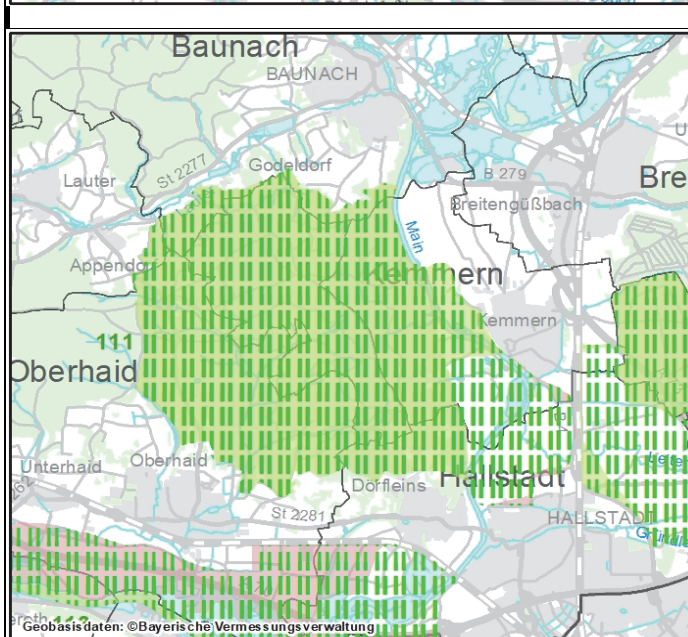
<b>Name:</b> Regionaler Grünzug 8 östlich Kronach			
<b>Gemeinde:</b> Marktrodach; Kronach			
<b>Landkreis:</b> Landkreis Kronach			
<b>Teilfläche entfällt:</b>	<b>Teilfläche kommt hinzu:</b>	<b>entfällt komplett:</b> x	<b>Neuvorschlag:</b>
<b>Fläche:</b> 0,00 ha			
<b>Funktion:</b> -			
<b>Begründung:</b> Streichung wegen fehlender Funktionalität und geringer Größe, Konflikte mit FNP			



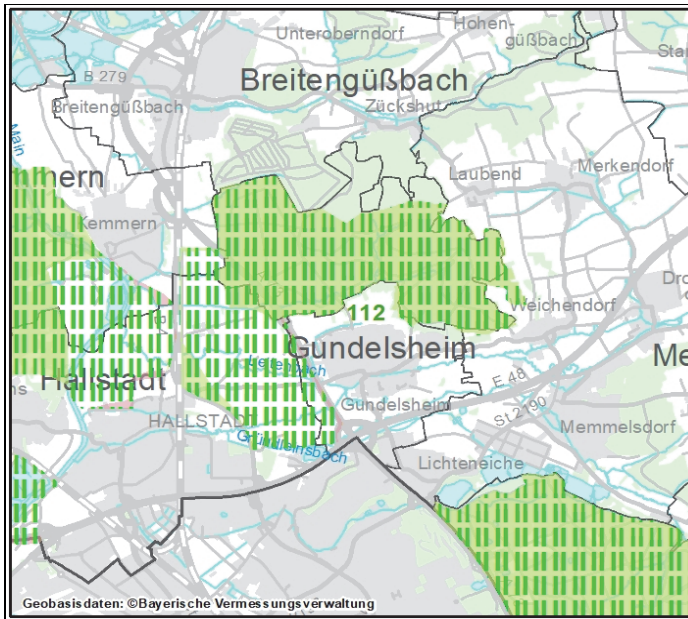
<b>Name:</b> Regionaler Grünzug 109 Maintal zwischen Lichtenfels und Michelau i.Ofr.			
<b>Gemeinde:</b> Michelau i.Ofr.; Lichtenfels			
<b>Landkreis:</b> Landkreis Lichtenfels			
<b>Teilfläche entfällt:</b>	<b>Teilfläche kommt hinzu:</b>	<b>entfällt komplett:</b>	<b>Neuvorschlag:</b>
<b>x</b>	<b>x</b>		
<b>Fläche:</b> 204,73 ha			
<b>Funktion:</b> Klima und Erholung			
<b>Begründung:</b> Anpassungen an die Topographie und den Flächennutzungsplan (FNP), Erweiterung nach Westen und Osten wegen besonderer Bedeutung für das Klima			



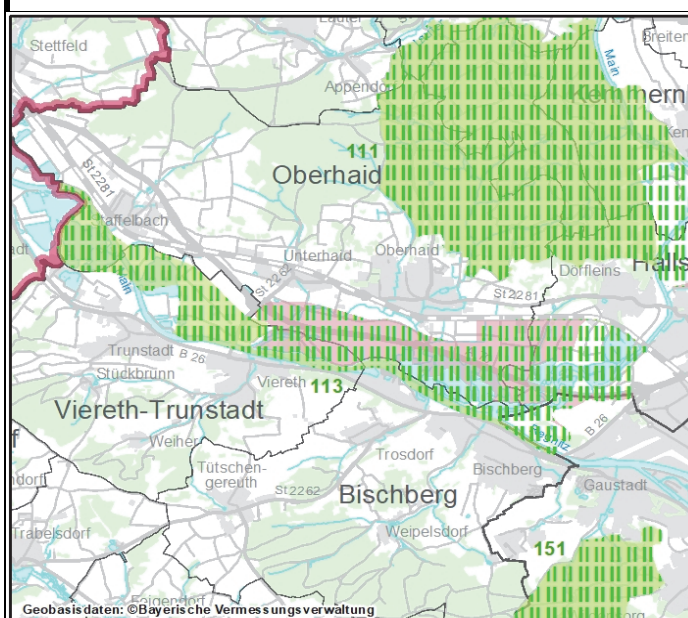
<b>Name:</b> Regionaler Grünzug 110 Maintal bei Bad Staffelstein			
<b>Gemeinde:</b> Bad Staffelstein; Lichtenfels			
<b>Landkreis:</b> Landkreis Lichtenfels			
<b>Teilfläche entfällt:</b>	<b>Teilfläche kommt hinzu:</b>	<b>entfällt komplett:</b>	<b>Neuvorschlag:</b>
<b>x</b>	<b>x</b>		
<b>Fläche:</b> 777,51 ha			
<b>Funktion:</b> Klima und Erholung			
<b>Begründung:</b> Anpassungen an die Topographie und den Flächennutzungsplan (FNP), geringfügige Erweiterung nach Nordosten wegen besonderer Bedeutung für das Klima und die Erholung			



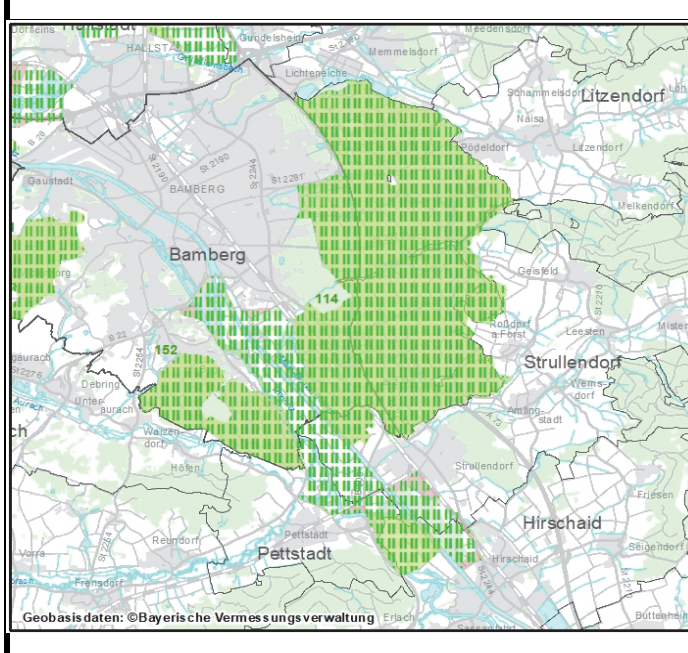
<b>Name:</b> Regionaler Grünzug 111 Semberg und Kreuzberg mit Maintal westlich Kempten			
<b>Gemeinde:</b> Lauter; Oberhaid; Baunach; Semberg; Hallstadt; Kempten			
<b>Landkreis:</b> Landkreis Bamberg			
<b>Teilfläche entfällt:</b>	<b>Teilfläche kommt hinzu:</b>	<b>entfällt komplett:</b>	<b>Neuvorschlag:</b>
<b>x</b>	<b>x</b>		
<b>Fläche:</b> 1711,37 ha			
<b>Funktion:</b> Klima und Erholung			
<b>Begründung:</b> großflächige Erweiterung um den Bannwald "Semberg" wegen der herausragenden Bedeutung für die Erholung und das regionale Klima			



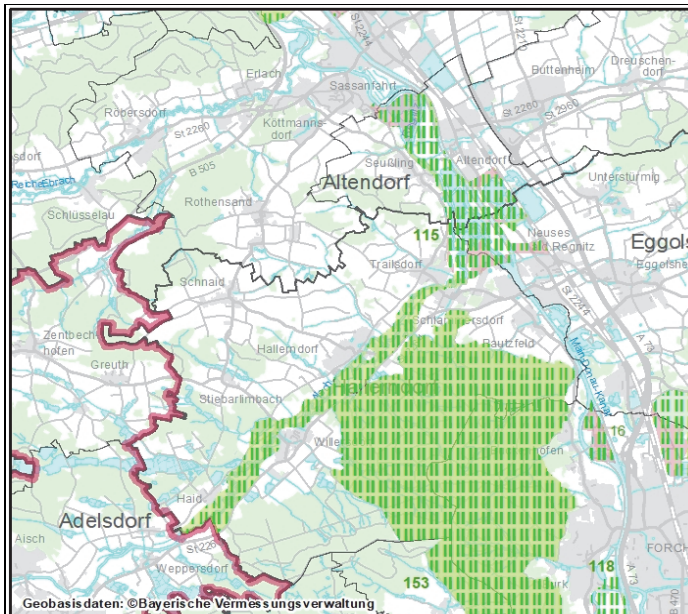
<b>Name:</b> Regionaler Grünzug 112 Zückshuter Forst mit Leitenbach bei Gundelsheim			
<b>Gemeinde:</b> Gundelsheim; Zückshuter Forst; Memmelsdorf; Breitengüßbach; Hallstadt; Kemmern			
<b>Landkreis:</b> Landkreis Bamberg			
<b>Teilfläche entfällt:</b>	<b>Teilfläche kommt hinzu:</b>	<b>entfällt komplett:</b>	<b>Neu-vorschlag:</b>
<b>x</b>	<b>x</b>		
<b>Fläche:</b> 859,07 ha			
<b>Funktion:</b> Siedlung, Klima und Erholung			
<b>Begründung:</b> großflächige Erweiterung um den Bannwald "Zückshuter Forst" wegen der herausragenden Bedeutung für die Erholung und das regionale Klima			



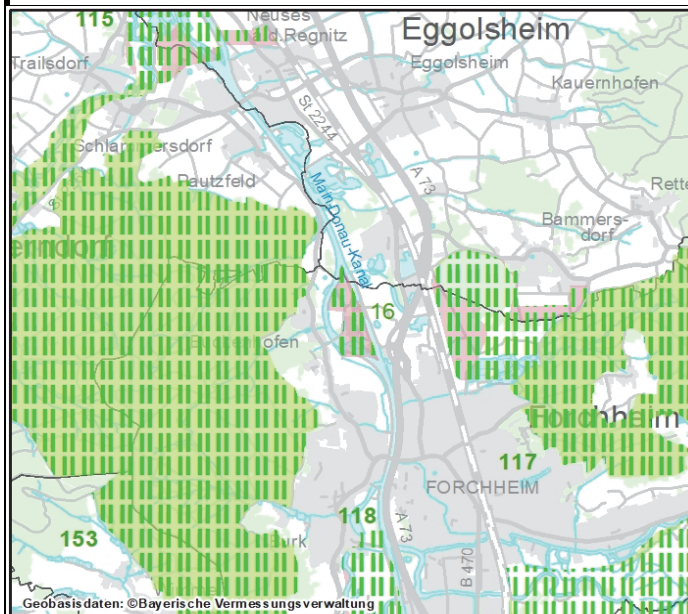
<b>Name:</b> Regionaler Grünzug 113 Maintal zwischen Hallstadt und Staffelbach			
<b>Gemeinde:</b> Bamberg; Bischberg; Oberhaid; Hallstadt; Viereth-Trunstadt			
<b>Landkreis:</b> Stadt Bamberg; Landkreis Bamberg			
<b>Teilfläche entfällt:</b>	<b>Teilfläche kommt hinzu:</b>	<b>entfällt komplett:</b>	<b>Neu-vorschlag:</b>
<b>x</b>	<b>x</b>		
<b>Fläche:</b> 568,02 ha			
<b>Funktion:</b> Klima und Erholung			
<b>Begründung:</b> Anpassungen an die Topographie und den Flächennutzungsplan (FNP), Streichungen wegen fehlender Funktionalität und Überlagerungen mit dem Naturschutzgebiet "Schleusenhalbinsel und Altarm bei Viereth" sowie den VRG/VBG für Sand/Kies, Erweiterung im Westen bis zur Regionsgrenze wegen der großen Bedeutung für die Erholung und das Klima			



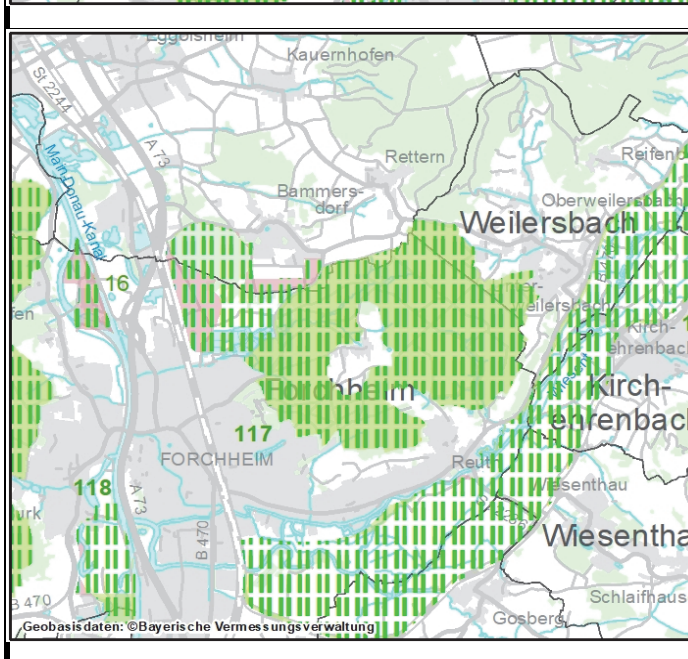
<b>Name:</b> Regionaler Grünzug 114 Hauptsmoorwald mit Regnitztal zwischen Bamberg und Strullendorf			
<b>Gemeinde:</b> Hauptsmoor; Bamberg; Pettstadt; Memmelsdorf; Hirschaid; Litzendorf; Strullendorf; Geisberger Forst			
<b>Landkreis:</b> Stadt Bamberg; Landkreis Bamberg			
<b>Teilfläche entfällt:</b>	<b>Teilfläche kommt hinzu:</b>	<b>entfällt komplett:</b>	<b>Neu-vorschlag:</b>
<b>x</b>	<b>x</b>		
<b>Fläche:</b> 3761,14 ha			
<b>Funktion:</b> Klima und Erholung			
<b>Begründung:</b> Anpassungen an die Topographie und den FNP, großflächige Erweiterung im Norden um den Bannwald "Hauptsmoorwald" wegen der herausragenden Bedeutung für die Erholung und das regionale Klima, kleinflächige Erweiterung im Süden wegen der besonderen Bedeutung für das Klima			



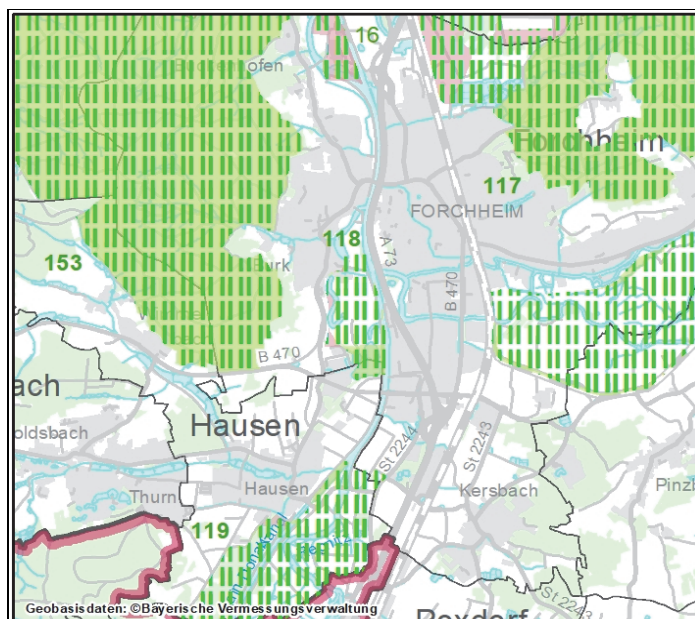
<b>Name:</b> Regionaler Grünzug 115 Aischtal und Regnitztal bei Altendorf			
<b>Gemeinde:</b> Altendorf; Eggolsheim; Hallerndorf; Hirschaid			
<b>Landkreis:</b> Landkreis Forchheim; Landkreis Bamberg			
<b>Teilfläche entfällt:</b>	<b>Teilfläche kommt hinzu:</b>	<b>entfällt komplett:</b>	<b>Neuvorschlag:</b>
x	x		
<b>Fläche:</b> 568,39 ha			
<b>Funktion:</b> Klima und Erholung			
<b>Begründung:</b> Anpassungen an die Topographie und den FNP, Streichungen wegen fehlender Funktionalität sowie Überlagerungen mit VRG/VBG für Sand/Kies, Erweiterung um das Aischtal nach Westen mit Anschluss an den Grünzug in Mittelfranken wegen der hohen Bedeutung für das Klima und die Erholung			



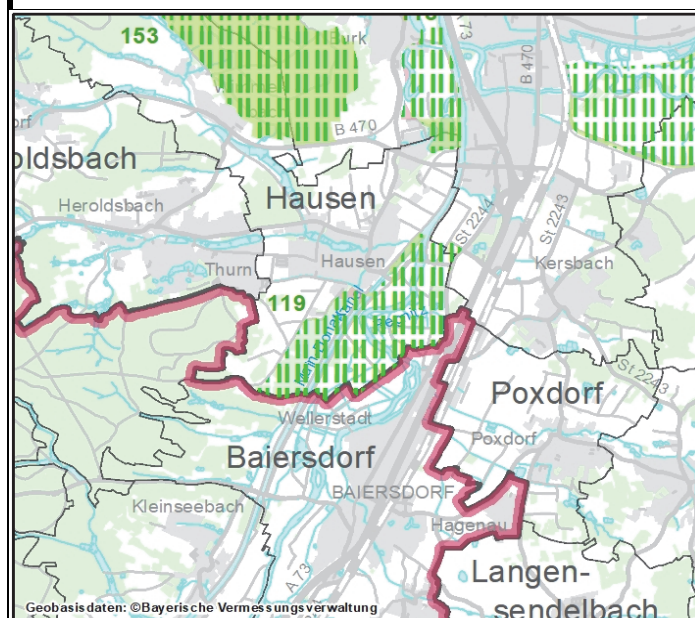
<b>Name:</b> Regionaler Grünzug 16 im Regnitztal			
<b>Gemeinde:</b> Eggolsheim; Forchheim			
<b>Landkreis:</b> Landkreis Forchheim			
<b>Teilfläche entfällt:</b>	<b>Teilfläche kommt hinzu:</b>	<b>entfällt komplett:</b>	<b>Neuvorschlag:</b>
		x	
<b>Fläche:</b> 0,00 ha			
<b>Funktion:</b> -			
<b>Begründung:</b> Streichung wegen Konflikt mit FNP und geringer Größe			



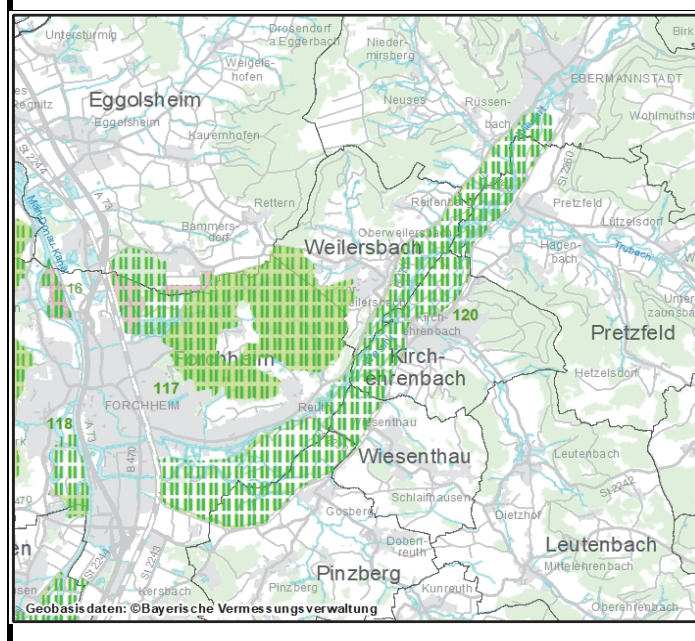
<b>Name:</b> Regionaler Grünzug 117 Bürgerwald und Auerberg östlich Forchheim			
<b>Gemeinde:</b> Weilersbach; Eggolsheim; Forchheim			
<b>Landkreis:</b> Landkreis Forchheim			
<b>Teilfläche entfällt:</b>	<b>Teilfläche kommt hinzu:</b>	<b>entfällt komplett:</b>	<b>Neuvorschlag:</b>
x	x		
<b>Fläche:</b> 811,97 ha			
<b>Funktion:</b> Klima und Erholung			
<b>Begründung:</b> Anpassungen an die Topographie und den Flächennutzungsplan (FNP), Streichungen im Nordwesten wegen fehlender Funktionalität, großflächige Erweiterung um den Bannwald "Bürgerwald und Auerberg" wegen der herausragenden Bedeutung für die Erholung und das regionale Klima			



<b>Name:</b> Regionaler Grünzug 118 Regnitztal südlich Forchheim			
<b>Gemeinde:</b> Hausen; Forchheim			
<b>Landkreis:</b> Landkreis Forchheim			
<b>Teilfläche entfällt:</b>	<b>Teilfläche kommt hinzu:</b>	<b>entfällt komplett:</b>	<b>Neuvorschlag:</b>
x	x		
<b>Fläche:</b> 90,70 ha			
<b>Funktion:</b> Klima			
<b>Begründung:</b> topographische Anpassung und geringfügige Erweiterung nach Süden wegen der besonderen Bedeutung für das Klima			



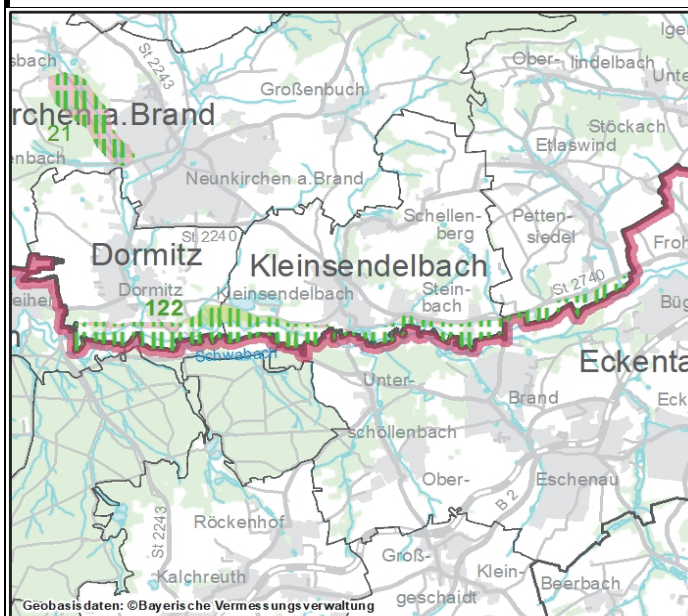
<b>Name:</b> Regionaler Grünzug 119 Regnitztal südlich Hausen			
<b>Gemeinde:</b> Hausen; Forchheim			
<b>Landkreis:</b> Landkreis Forchheim			
<b>Teilfläche entfällt:</b>	<b>Teilfläche kommt hinzu:</b>	<b>entfällt komplett:</b>	<b>Neuvorschlag:</b>
x	x		
<b>Fläche:</b> 278,77 ha			
<b>Funktion:</b> Klima und Erholung			
<b>Begründung:</b> Anpassungen an die Topographie und den Flächennutzungsplan (FNP)			



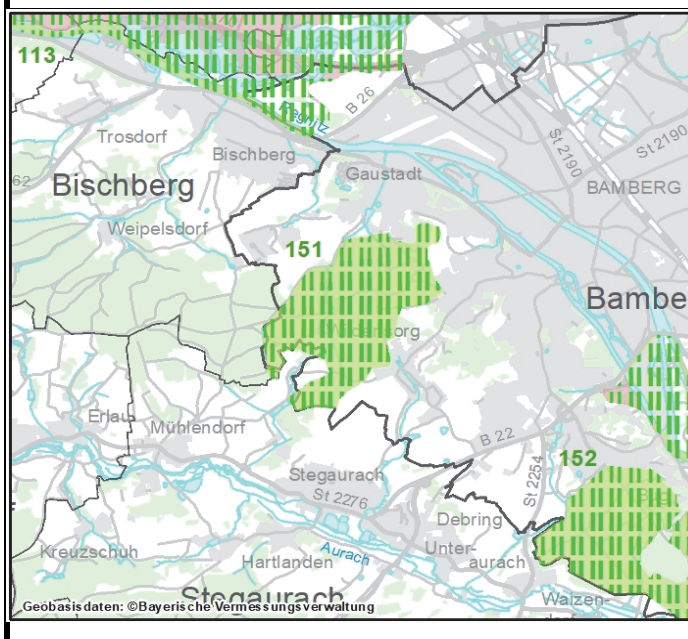
<b>Name:</b> Regionaler Grünzug 120 Wiesenttal zwischen Forchheim und Ebermannstadt			
<b>Gemeinde:</b> Pretzfeld; Weilersbach; Ebermannstadt; Pinzberg; Kirchehrenbach; Wiesenthan; Forchheim			
<b>Landkreis:</b> Landkreis Forchheim			
<b>Teilfläche entfällt:</b>	<b>Teilfläche kommt hinzu:</b>	<b>entfällt komplett:</b>	<b>Neuvorschlag:</b>
x	x		
<b>Fläche:</b> 1200,27 ha			
<b>Funktion:</b> Klima und Erholung			
<b>Begründung:</b> Anpassungen an die Topographie und den Flächennutzungsplan (FNP)			



<b>Name:</b> Regionaler Grünzug 21 im Ebersbacher Tal			
<b>Gemeinde:</b> Neunkirchen a.Brand			
<b>Landkreis:</b> Landkreis Forchheim			
<b>Teilfläche entfällt:</b>	<b>Teilfläche kommt hinzu:</b>	<b>entfällt komplett:</b> x	<b>Neuvorschlag:</b>
<b>Fläche:</b> 0,00 ha			
<b>Funktion:</b> -			
<b>Begründung:</b> Streichung wegen fehlender Funktionalität und geringer Größe			

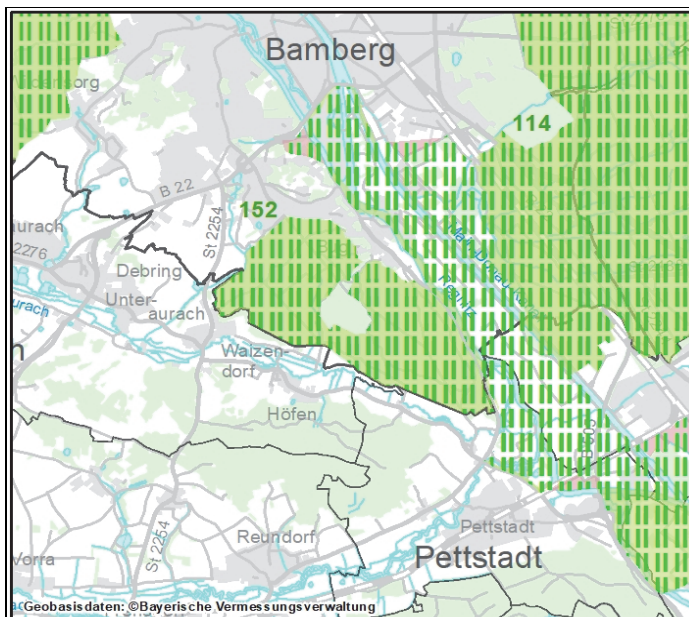


<b>Name:</b> Regionaler Grünzug 122 Schwabachthal			
<b>Gemeinde:</b> Dormitz; Kleinsendelbach; Igersdorf			
<b>Landkreis:</b> Landkreis Forchheim			
<b>Teilfläche entfällt:</b> x	<b>Teilfläche kommt hinzu:</b> x	<b>entfällt komplett:</b>	<b>Neuvorschlag:</b>
<b>Fläche:</b> 164,46 ha			
<b>Funktion:</b> Siedlung und Erholung			
<b>Begründung:</b> Anpassungen an die Topographie und den Flächennutzungsplan (FNP), geringfügige Erweiterung östlich Dormitz wegen besonderer Bedeutung für die Erholung			

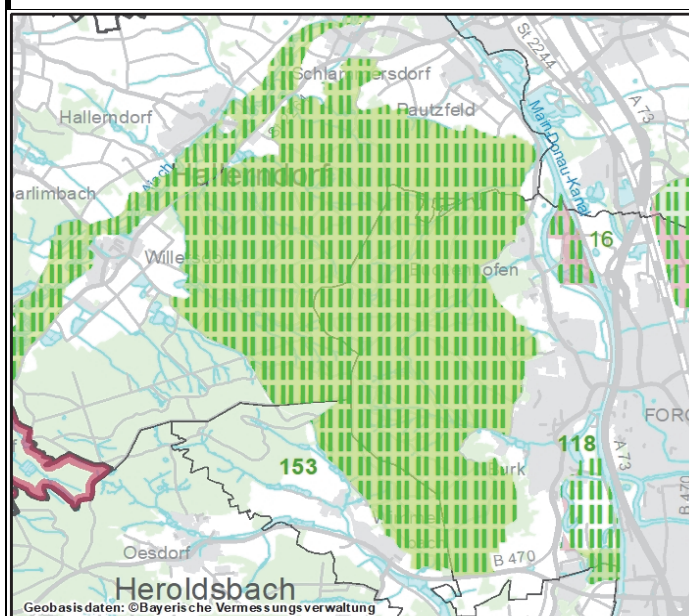


<b>Name:</b> Regionaler Grünzug 151 Michelsberger Wald westlich Bamberg			
<b>Gemeinde:</b> Stegaurach; Bamberg; Bischberg			
<b>Landkreis:</b> Stadt Bamberg; Landkreis Bamberg			
<b>Teilfläche entfällt:</b>	<b>Teilfläche kommt hinzu:</b>	<b>entfällt komplett:</b>	<b>Neuvorschlag:</b> x
<b>Fläche:</b> 311,85 ha			
<b>Funktion:</b> Klima und Erholung			
<b>Begründung:</b> Neuausweisung um den Bannwald "Michelsberger Wald" wegen der herausragenden Bedeutung für die Erholung und das regionale Klima			

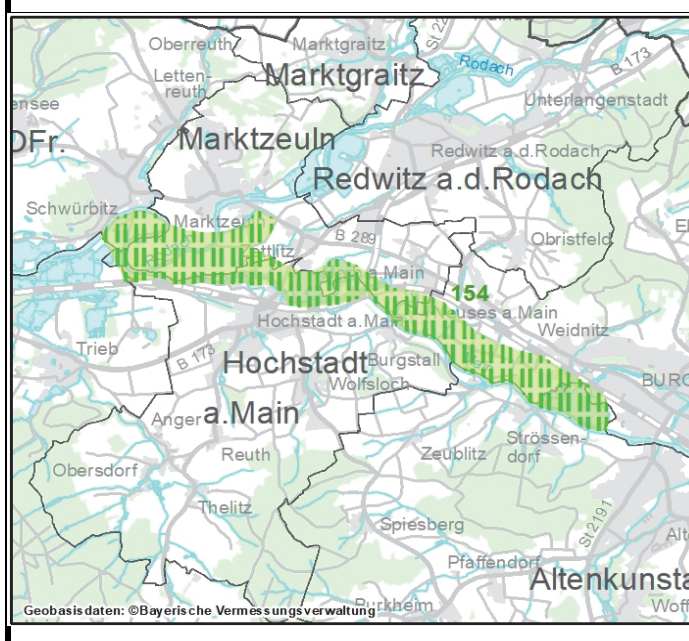




<b>Name:</b> Regionaler Grünzug 152 Bruderwald südlich Bamberg			
<b>Gemeinde:</b> Stegaurach; Bamberg; Pettstadt			
<b>Landkreis:</b> Stadt Bamberg; Landkreis Bamberg			
<b>Teilfläche entfällt:</b>	<b>Teilfläche kommt hinzu:</b>	<b>entfällt komplett:</b>	<b>Neuvorschlag:</b> x
<b>Fläche:</b> 434,05 ha			
<b>Funktion:</b> Klima und Erholung			
<b>Begründung:</b> Neuausweisung um den Bannwald "Bruderwald" wegen der herausragenden Bedeutung für die Erholung und das regionale Klima			



<b>Name:</b> Regionaler Grünzug 153 Untere Mark westlich Forchheim			
<b>Gemeinde:</b> Hallerndorf; Hausen; Forchheim			
<b>Landkreis:</b> Landkreis Forchheim			
<b>Teilfläche entfällt:</b>	<b>Teilfläche kommt hinzu:</b>	<b>entfällt komplett:</b>	<b>Neuvorschlag:</b> x
<b>Fläche:</b> 1986,00 ha			
<b>Funktion:</b> Klima und Erholung			
<b>Begründung:</b> Neuausweisung um den Bannwald "Untere Mark" wegen der herausragenden Bedeutung für die Erholung und das regionale Klima			



<b>Name:</b> Regionaler Grünzug 154 Maintal zwischen Schwüritz und Burgkunstadt			
<b>Gemeinde:</b> Marktzeuln; Michelau i.OFr.; Lichtenfels; Burgkunstadt; Altenkunstadt; Hochstadt a.Main			
<b>Landkreis:</b> Landkreis Lichtenfels			
<b>Teilfläche entfällt:</b>	<b>Teilfläche kommt hinzu:</b>	<b>entfällt komplett:</b>	<b>Neuvorschlag:</b> x
<b>Fläche:</b> 414,57 ha			
<b>Funktion:</b> Klima und Erholung			
<b>Begründung:</b> Neuausweisung im Maintal zwischen Michelau und Burgkunstadt wegen der besonderen Bedeutung für das Klima und die Erholung			