

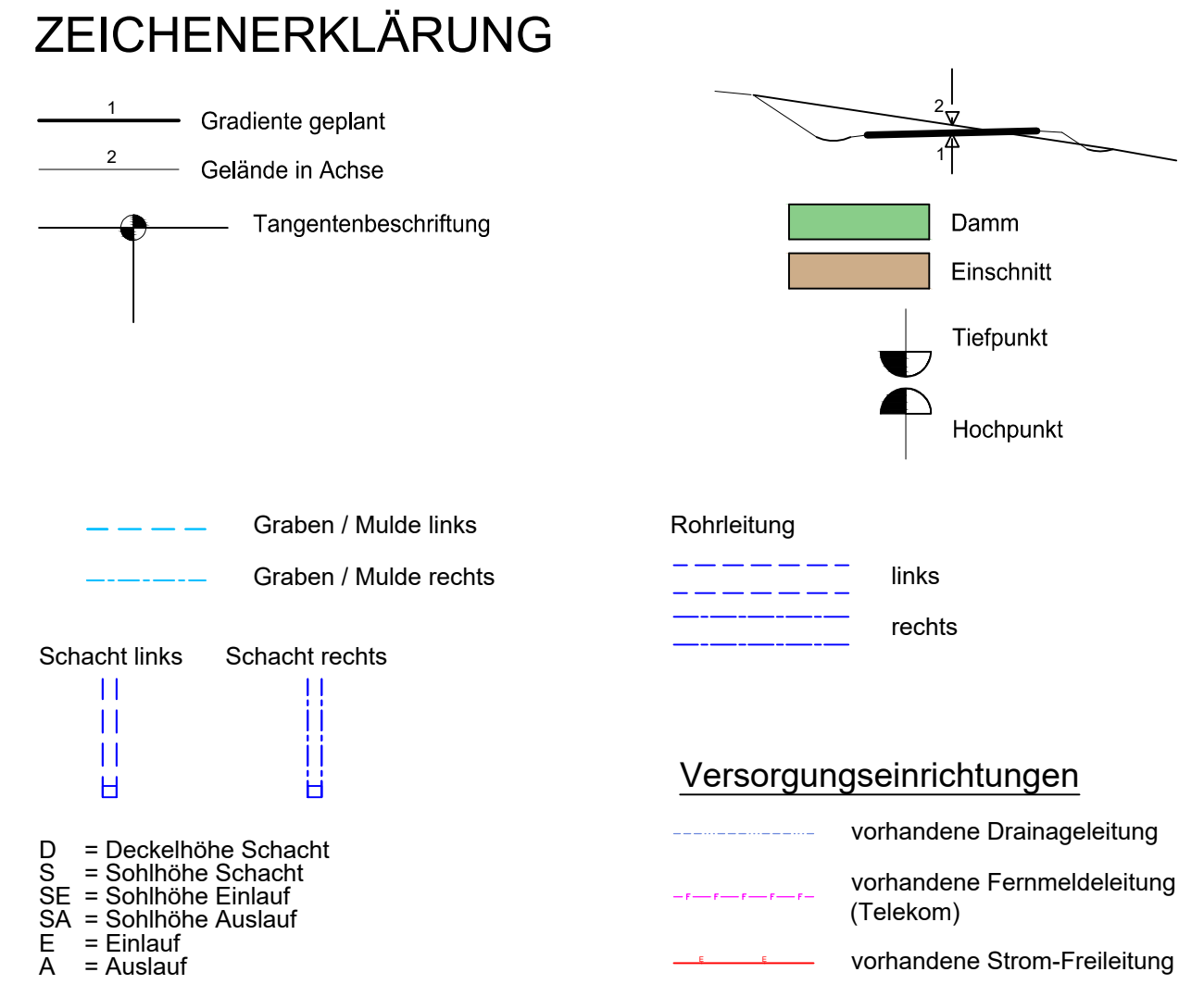
H = 5000.000 m
T = 59.998 m
f = 0.360 m
km = 1+113.296
h TS = 279.800 m

ohne Ausrundung
km = 1+181.306
h TS = 281.500 m

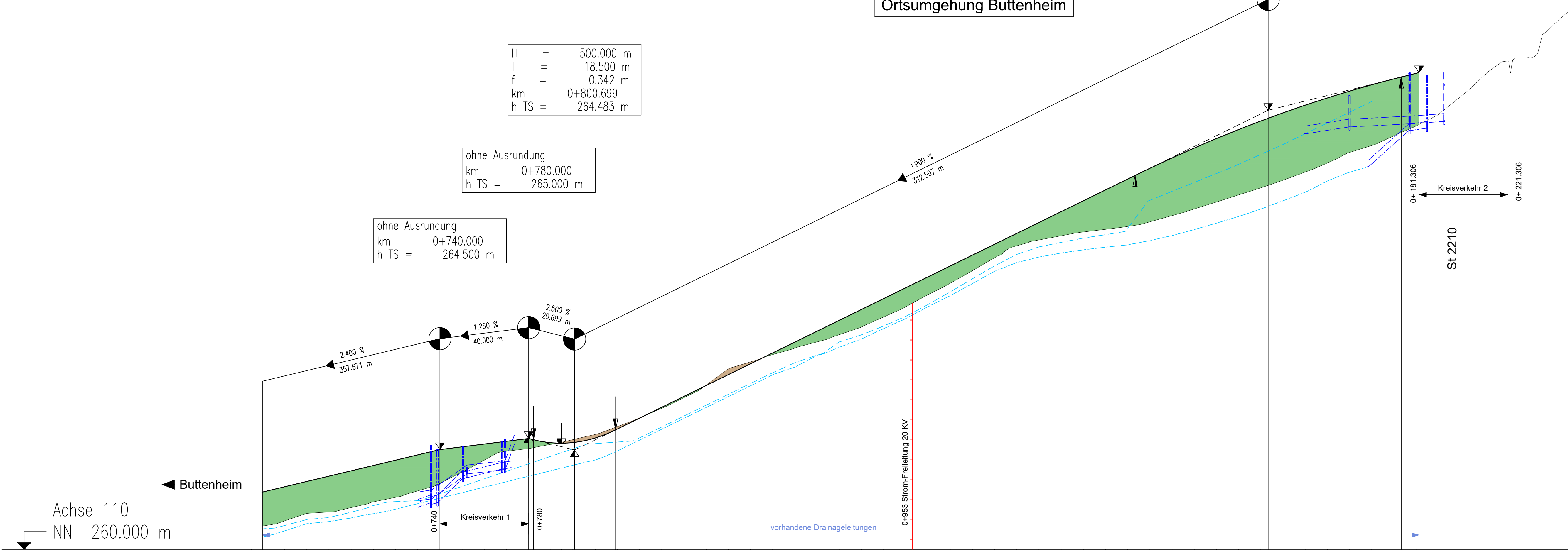
H = 500.000 m
T = 18.500 m
f = 0.342 m
km = 0+800.699
h TS = 264.483 m

ohne Ausrundung
km = 0+780.000
h TS = 265.000 m

ohne Ausrundung
km = 0+740.000
h TS = 264.500 m

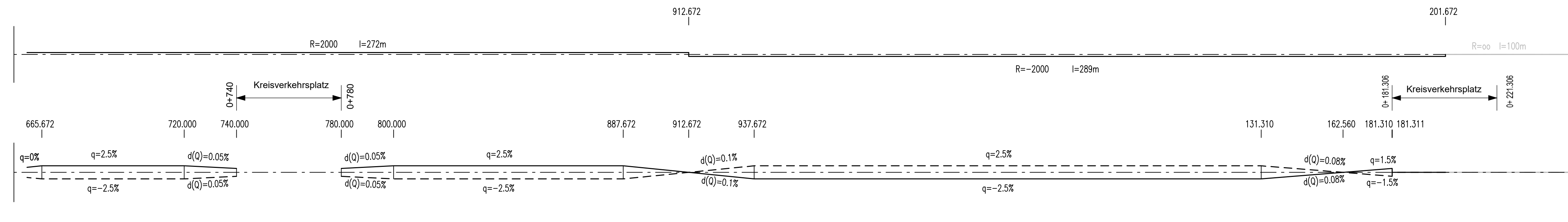


Entwässerungsabschnitt E1
Ortsumgehung Buttenheim



| Station | Gelände | Entwässerung links | Entwässerung rechts |
|----------|---------|--|--|
| 660.000 | 261.049 | | |
| 670.000 | 261.280 | | |
| 680.000 | 261.618 | | |
| 690.000 | 261.666 | | |
| 700.000 | 261.882 | | |
| 710.000 | 262.142 | A 262.16 DN 350 1.54 % S 262.10 1.05 % | A 261.90 DN 350 1.54 % S 262.10 1.05 % |
| 720.000 | 262.343 | D 264.43 S 262.10 1.05 % | D 264.43 S 262.10 1.05 % |
| 730.000 | 262.616 | A 264.05 DN 400 1.16 % S 262.77 2.53 % | A 264.05 DN 400 1.16 % S 262.77 2.53 % |
| 740.000 | 262.877 | D 264.50 S 262.77 2.53 % | D 264.50 S 262.77 2.53 % |
| 750.000 | 263.168 | A 264.15 DN 350 1.16 % S 263.70 2.53 % | A 264.15 DN 350 1.16 % S 263.70 2.53 % |
| 760.000 | 264.023 | D 264.85 S 263.70 2.53 % | D 264.85 S 263.70 2.53 % |
| 770.000 | 264.425 | A 264.85 DN 400 1.16 % S 263.62 2.53 % | A 264.85 DN 400 1.16 % S 263.62 2.53 % |
| 780.000 | 264.545 | D 264.81 S 263.62 2.53 % | D 264.81 S 263.62 2.53 % |
| 790.000 | 264.738 | A 264.81 DN 400 1.16 % S 263.62 2.53 % | A 264.81 DN 400 1.16 % S 263.62 2.53 % |
| 800.000 | 264.948 | D 264.74 S 263.68 2.54 % | D 264.74 S 263.68 2.54 % |
| 810.000 | 265.182 | | |
| 820.000 | 265.538 | | |
| 830.000 | 265.832 | | |
| 840.000 | 266.353 | | |
| 850.000 | 266.840 | | |
| 860.000 | 267.417 | | |
| 870.000 | 268.134 | | |
| 880.000 | 268.455 | | |
| 890.000 | 268.783 | | |
| 900.000 | 269.078 | | |
| 910.000 | 269.356 | | |
| 920.000 | 269.681 | | |
| 930.000 | 270.023 | | |
| 940.000 | 270.479 | | |
| 950.000 | 270.942 | | |
| 960.000 | 271.465 | | |
| 970.000 | 272.002 | | |
| 980.000 | 272.565 | | |
| 990.000 | 273.147 | | |
| 1000.000 | 273.660 | | |
| 1010.000 | 273.953 | | |
| 1020.000 | 274.142 | | |
| 1030.000 | 274.311 | | |
| 1040.000 | 274.437 | | |
| 1050.000 | 274.502 | | |
| 1060.000 | 274.502 | | |
| 1070.000 | 274.769 | | |
| 1080.000 | 275.049 | | |
| 1090.000 | 275.350 | | |
| 1100.000 | 275.666 | | |
| 1110.000 | 275.983 | | |
| 1120.000 | 276.302 | | |
| 1130.000 | 276.645 | | |
| 1140.000 | 277.015 | | |
| 1150.000 | 277.426 | | |
| 1160.000 | 277.827 | | |
| 1170.000 | 278.212 | | |
| 1180.000 | 278.650 | | |
| 1190.000 | 279.093 | | |
| 1200.000 | 279.611 | | |
| 1210.000 | 280.115 | | |
| 1220.000 | 280.615 | | |
| 1230.000 | 281.107 | | |
| 1240.000 | 281.607 | | |
| 1250.000 | 282.189 | | |
| 1260.000 | 282.668 | | |
| 1270.000 | 283.148 | | |
| 1280.000 | 283.615 | | |
| 1290.000 | 284.072 | | |
| 1300.000 | 284.515 | | |

Krümmung
150 / R (cm)
Rechtskurve
Linkskurve
Querneigung
bezogen auf 10.00 % / cm
linker Fahrband
rechter Fahrband



| | | | |
|--|------------|------------|----------|
| Entwurfsbearbeitung SRP Schneider+Partner | S.01.1225E | Datum | Zeichen |
| | bearbeitet | Aug. 2019 | Gro / Ja |
| | gezeichnet | Aug. 2019 | SchC/ Ra |
| | geprüft | Aug. 2019 | Gro |
| | | 02.09.2019 | |

| | | | |
|---|--|------------|------------|
| Markt Buttenheim Hauptstraße 15 96155 Buttenheim Tel. 09545 / 9222-0 Fax 09545 / 9222-44 E-MAIL info@buttenheim.de | | Datum | Zeichen |
| | | bearbeitet | - |
| | | gezeichnet | - |
| | | geprüft | Sept. 2019 |
| | | - | - |

| | | | |
|-----|------------------|-------|---------|
| Nr. | Art der Änderung | Datum | Zeichen |
| | | | |

FESTSTELLUNGSENTWURF

Straßenbauverwaltung
Freistaat Bayern, Staatliches Bauamt Bamberg
Staatsstraße 2210,
Abschnitt_100_Station_0,000 - Abschnitt_100_Station_1,250

Unterlage / Blatt-Nr.: 6 / 1.2
Höhenplan
OU Buttenheim (Achse 110)
Maßstab: 1 : 1000 / 100

Ortsumgehung Buttenheim im Zuge der Staatsstraße 2210 Buttenheim (St 2260) - Litzendorf

aufgestellt:
Markt Buttenheim, den 09.09.2019

Karmann 1, Bürgermeister