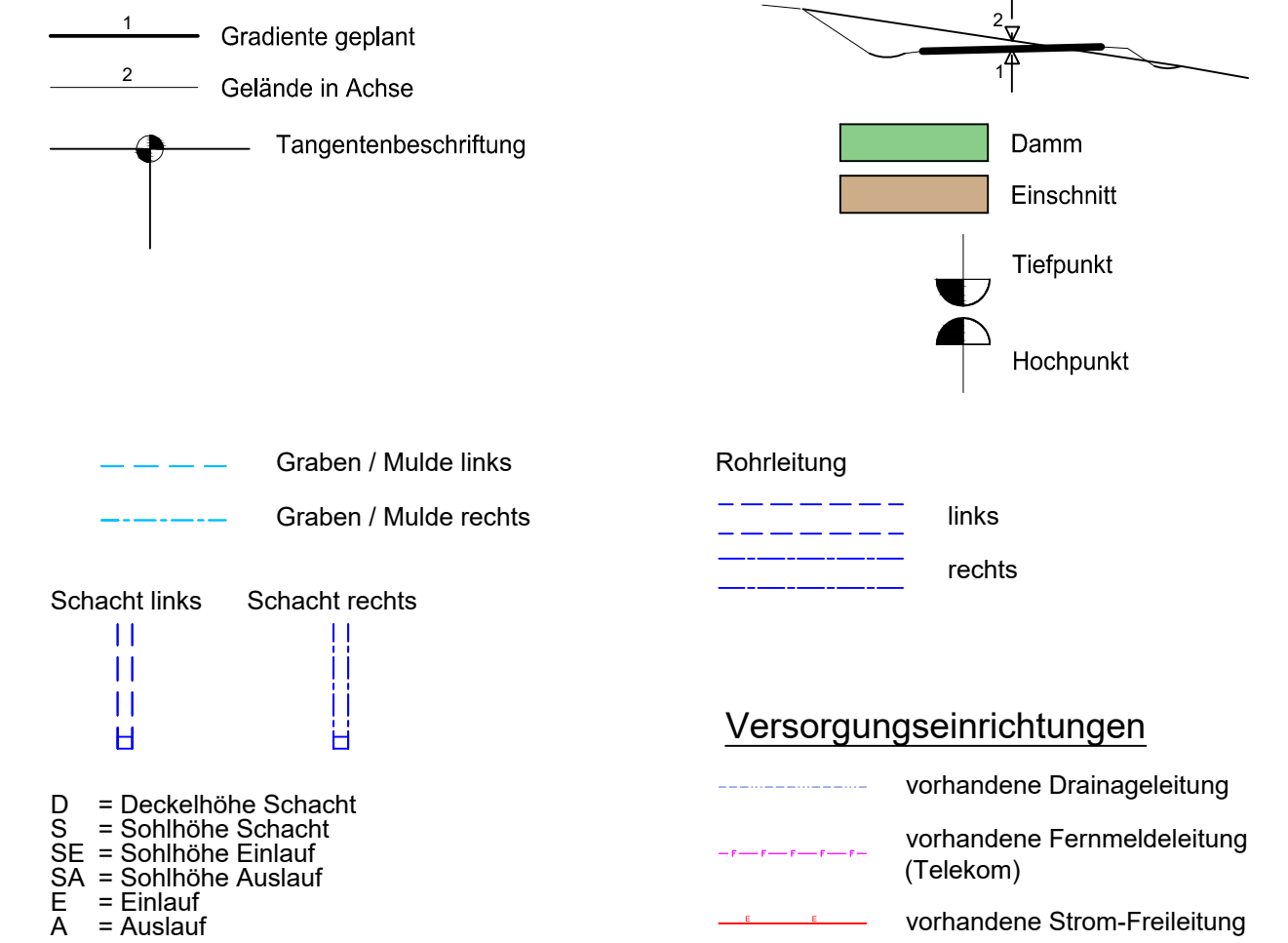


ZEICHENERKLÄRUNG



H = 300.000 m
 T = 9.750 m
 f = 0.158 m
 km 0+170.000
 h TS = 264.800 m

H = 300.000 m
 T = 9.750 m
 f = 0.158 m
 km 0+180.492
 h TS = 264.538 m

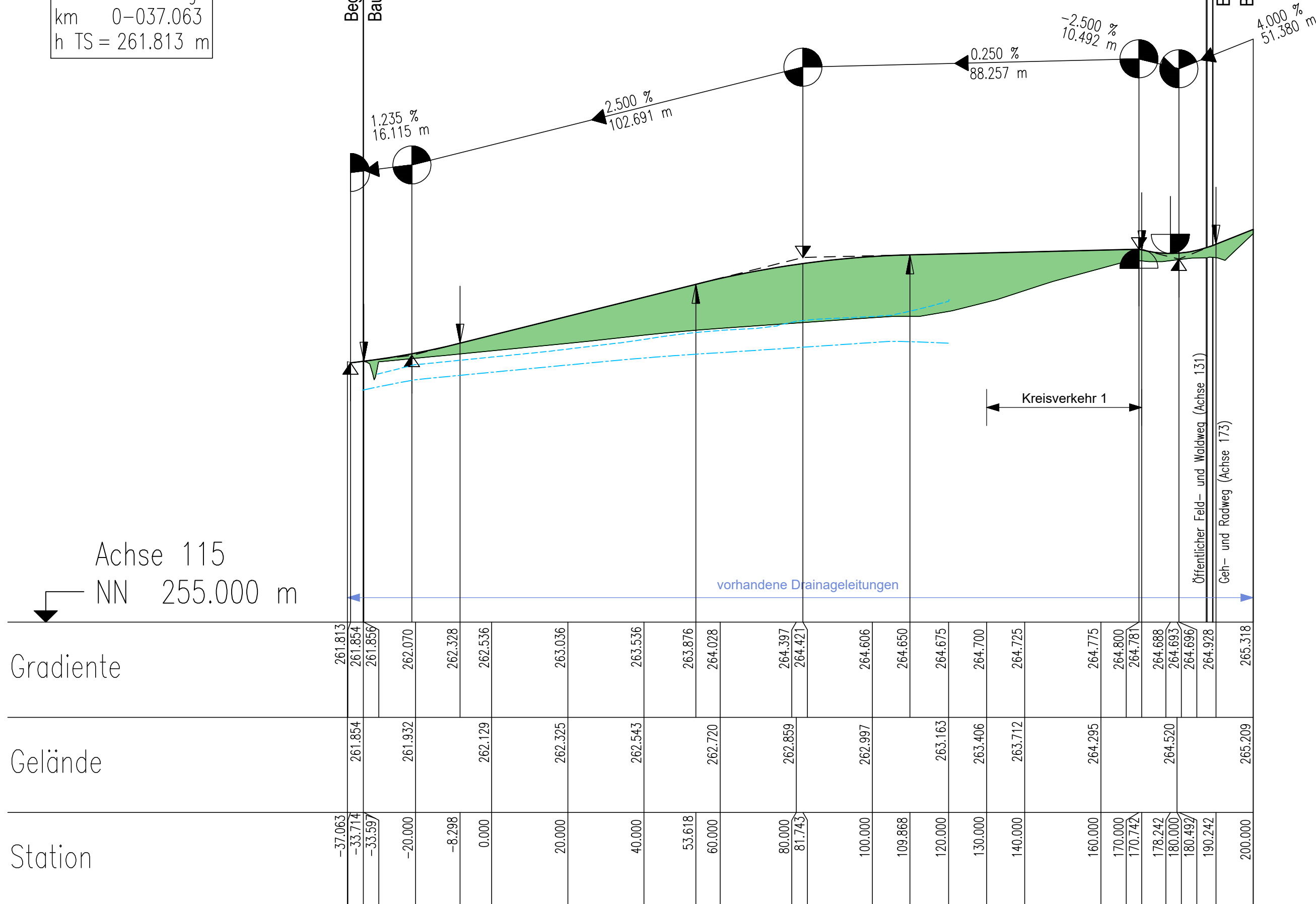
H = 2500.000 m
 T = 28.125 m
 f = 0.158 m
 km 0+081.743
 h TS = 264.579 m

H = 2000.000 m
 T = 12.649 m
 f = 0.040 m
 km 0-020.948
 h TS = 262.012 m

ohne Ausrundung
 km 0-037.063
 h TS = 261.813 m

Beginn der Planfeststellung
 Bau-km 0-033.714

Ende der Planfeststellung
 Bau-km 0+ 189.40



Achse 115
 NN 255.000 m

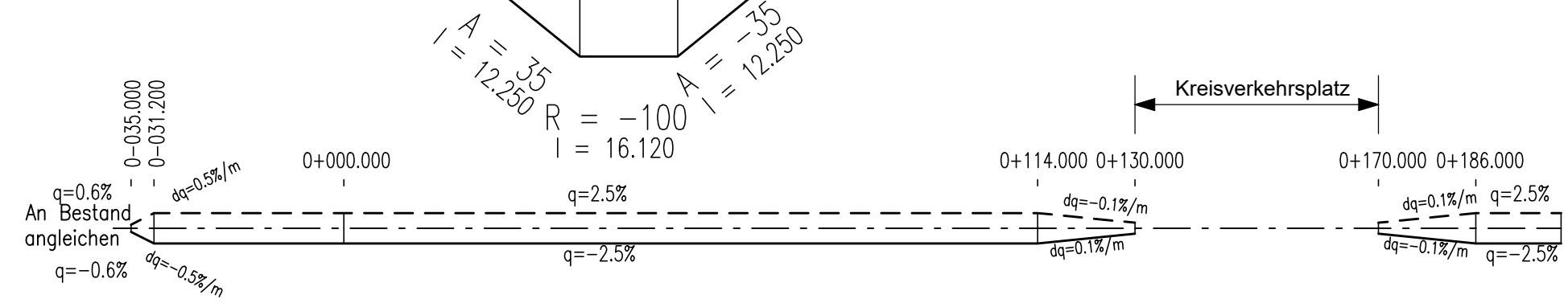
Gradiente	261.813	261.854	261.854	262.070	262.328	262.556	263.036	263.536	263.876	264.028	264.397	264.427	264.606	264.650	264.675	264.700	264.725	264.775	264.800	264.800	264.781	264.688	264.693	264.696	264.928	265.318
Gelände	261.854	261.854	261.932	262.129	262.325	262.543	263.876	264.028	264.397	264.427	264.606	264.650	264.675	264.700	264.725	264.775	264.800	264.800	264.781	264.688	264.693	264.696	264.928	265.209	265.209	
Station	-37.063	-33.714	-33.597	-20.000	-8.298	0.000	20.000	40.000	53.618	60.000	80.000	81.743	100.000	109.868	120.000	130.000	140.000	160.000	170.000	170.742	178.242	180.000	180.492	190.242	200.000	

Krümmung
 100/R (cm)

Rechtskurve
 Linkscurve
 R = ∞ l = 64.414
 R = ∞ l = 232.879

Querneigung

bezogen auf 10.00 % / cm
 linker Fahrbahnrand
 rechter Fahrbahnrand



Entwurfsbearbeitung SRP Schneider+Partner	S.01.1225E	Datum	Zeichen
	bearbeitet	Aug. 2019	Gro / Ja
	gezeichnet	Aug. 2019	SchC/ Rā
	geprüft	Aug. 2019	Gro
	geprüft	02.09.2019	i.v.

Markt Buttenheim Hauptstraße 15 96155 Buttenheim Tel. 09545 / 9222-0 Fax 09545 / 9222-44 E-MAIL info@buttenheim.de	Datum	Zeichen
	bearbeitet	-
	gezeichnet	-
	geprüft	Sept. 2019 Forst
	geprüft	-

Nr.	Art der Änderung	Datum	Zeichen

FESTSTELLUNGSENTWURF

Straßenbauverwaltung Freistaat Bayern, Staatliches Bauamt Bamberg Staatsstraße 2210, Abschnitt_100_Station_0,000 - Abschnitt_100_Station_1,250	Unterlage / Blatt-Nr.: 6 / 5 Höhenplan Anbindung Kreis 1 - Öffentlicher Feld- und Waldweg (Achse 115) Maßstab: 1 : 1000/ 100
---	--

Ortsumgebung Buttenheim
 im Zuge der Staatsstraße 2210
 Buttenheim (St 2260) - Litzendorf

aufgestellt:
 Markt Buttenheim, den 09.09.2019

 Karmann 1. Bürgermeister