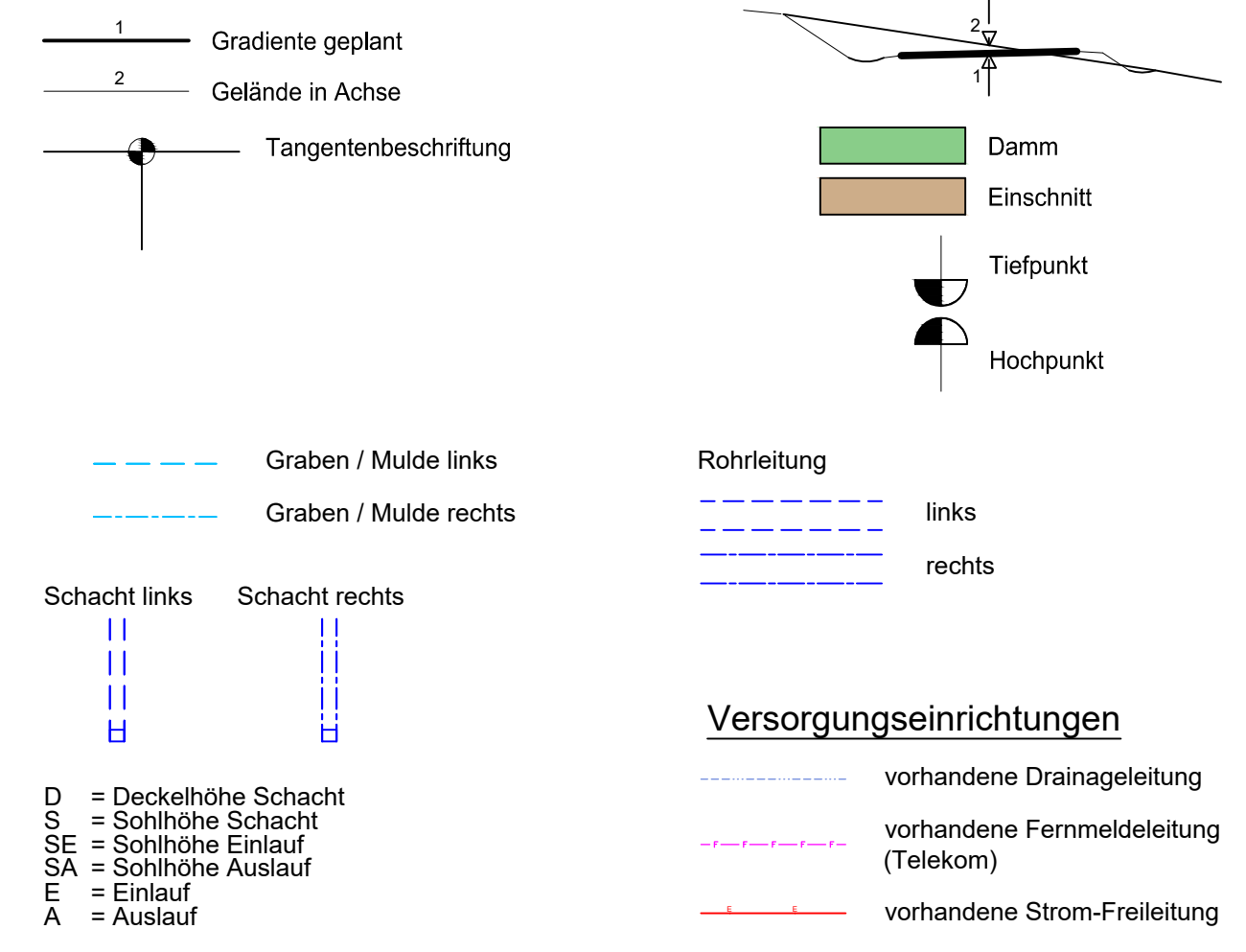
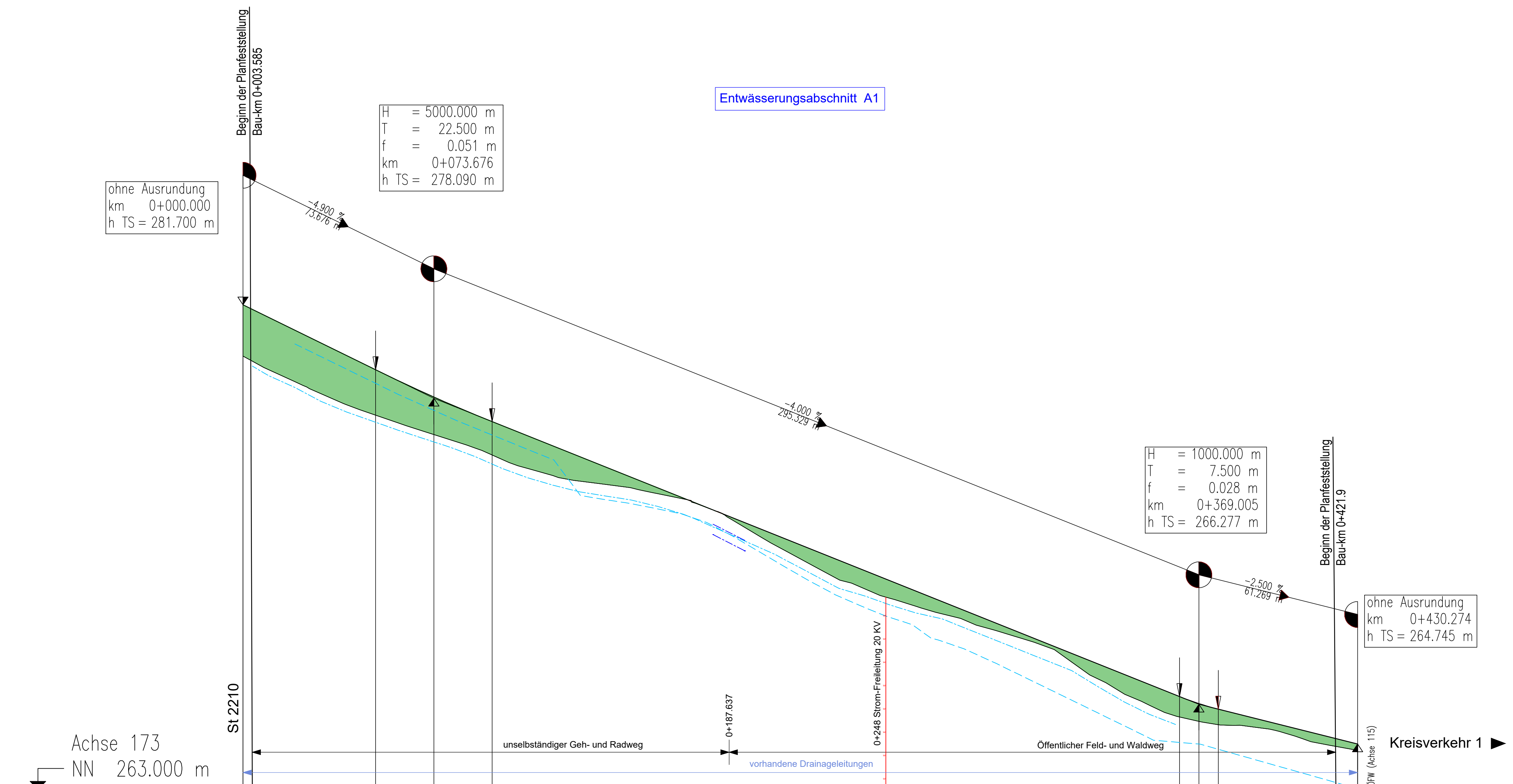


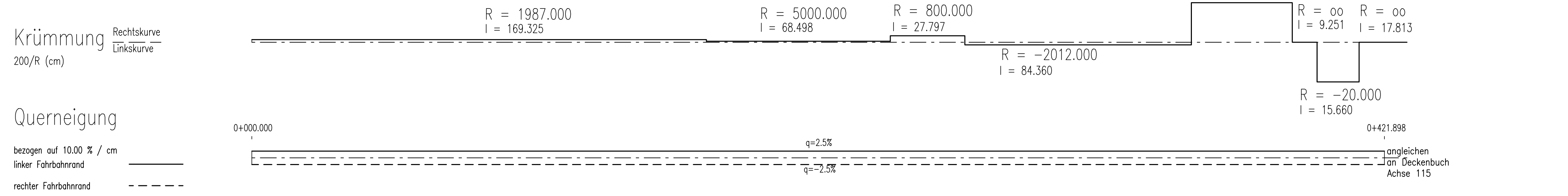
ZEICHENERKLÄRUNG



Entwässerungsabschnitt A1



Station	0+000	0+003.585	0+020.000	0+040.000	0+051.176	0+060.000	0+073.676	0+080.000	0+096.176	0+100.000	0+120.000	0+140.000	0+160.000	0+180.000	0+200.000	0+220.000	0+240.000	0+260.000	0+280.000	0+300.000	0+320.000	0+340.000	0+360.000	0+361.505	0+369.005	0+376.505	0+380.000	0+400.000	0+420.000	0+421.900	0+430.275
Gradiente	281.700	281.524	280.700	279.140	279.192	278.768	278.141	277.863	277.190	277.037	276.237	275.437	274.637	273.837	273.037	272.237	271.437	270.637	269.837	269.037	268.237	267.437	266.637	266.577	266.305	266.009	265.002	265.502	265.002	264.954	264.745
Entwässerung rechts																															
Gelände	279.523	278.231	277.840	277.135	276.488	275.130	275.093	274.764	274.411	273.834	272.731	270.735	270.053	269.467	268.840	268.237	267.690	266.826	266.577	265.826	265.005	265.468	265.232	264.653	264.954	264.745	264.954	264.653	264.954	264.745	



	S.01.1225E	Datum	Zeichen
	bearbeitet	Aug. 2019	Gro / Ja
	gezeichnet	Aug. 2019	SchC/ Rā
	geprüft	Aug. 2019	Gro
	geprüft	02.09.2019	

	Datum	Zeichen
	bearbeitet	-
	gezeichnet	-
	geprüft	Sept. 2019
	geprüft	-

Nr.	Art der Änderung	Datum	Zeichen

FESTSTELLUNGSENTWURF

Straßenbauverwaltung Freistaat Bayern, Staatliches Bauamt Bamberg Staatsstraße 2210, Abschnitt_100_Station_0,000 - Abschnitt_100_Station_1,250 PROJIS-Nr.:	Unterlage / Blatt-Nr.: 6 / 7 Höhenplan Geh- und Radweg / Öffentlicher Feld- und Waldweg (Achse 173) Maßstab: 1 : 1000 / 100
--	---

Ortsumgehung Buttenheim
im Zuge der Staatsstraße 2210
Buttenheim (St 2260) - Litzendorf

aufgestellt: Markt Buttenheim, den 09.09.2019 Karmann 1. Bürgermeister	
--	--

6:\Sach\A1\FB 11.06.2019
 6:\S01\225E_00 Buttenheim\Wk\Weg\1_Plan_neu_09_2018\Weg\06_HP.DWG