

- Legende**
Schutzgut Tiere, Pflanzen und biologische Vielfalt
Verbindliche Festsetzungen (Planungsvorgaben/Fachausweisungen)
 Biotop lt. amtlicher Biotopkartierung des LFU (Flachland, TK 6127, 6126)
 Biotop lt. amtlicher Biotopkartierung des LFU (Wald, TK 6127, 6126)
 FFH-Gebiet lt. LFU Nr. 6127-371 Mainau zwischen Grafenheinfeld und Kitzingen
 Vogelschutzgebiet SPA Nr. 6027-471 Maintal zwischen Schweinfurt und Dettelbach Nr. 6027-472 Schweinfurter Becken und nördliches Steigenwaldvorland
 Ökokatasterfläche lt. LFU
 Kompensationsfläche Ausbau mit Asphaltierung der Betriebszufahrt, Stand 09/2020
 Wald mit besonderer Bedeutung für den Lebensraum, das Landschaftsbild, historischen Waldbestand und Genressourcen

- Bestand - Pflanzen**
 Biotop- und Nutzungstypen gem BayKompV
 A Acker/Felder
 A11 Bewirtschaftete Acker, intensiv bewirtschaftete Acker ohne oder mit stark verarmter Segetalvegetation
 A12 Bewirtschaftete Acker, bewirtschaftete Acker mit standorttypischer Segetalvegetation
 A2 Ackerbrachen (ohne einjährige Brachestadien, inkl. Brache der Sonderkultur z. B. mit Tabak, Erdbeeren, Hopfenanbau)

- B Feldgehölze, Hecken, Gebüsche, Gehölzstrukturen
 B111 Gebüsche und Hecken, mit überwiegend einheimischen, standortgerechten Arten, Gebüsche / Hecken trocken-warmer Standorte
 B112 Gebüsche und Hecken, mit überwiegend einheimischen, standortgerechten Arten, Mesophilie Gebüsche / Hecken
 B113 Gebüsche und Hecken, mit überwiegend einheimischen, standortgerechten Arten, Sumpfgebüsche
 B114 Gebüsche und Hecken, mit überwiegend einheimischen, standortgerechten Arten, Auengebüsche
 B313 Einzelbäume, Baumreihen und Baumgruppen mit überwiegend einheimischen, standortgerechten Arten, alte Ausprägung
 B331 Einzelbäume, Baumreihen und Baumgruppen, Kopfbäume / Kopfbaumreihen, junge Ausprägung
 B4 Streuobstbestände
 B431 Streuobstbestände im Komplex mit intensiv bis extensiv genutztem Grünland, junge Ausbildung
 B432 Streuobstbestände im Komplex mit intensiv bis extensiv genutztem Grünland, mittlere bis alte Ausbildung
 B441 Streuobstbestände im Komplex mit artenreichem Extensivgrünland, (junge bis alte Ausbildung)
 B5 Gehölzplantagen
 B52 Gehölzplantagen, Baumschulen, Obstplantagen und -kulturen
 B54 Gehölzplantagen, brachgefallen
 F Fließgewässer
 F11 Natürlich entstandene Fließgewässer, Sehr stark bis vollständig veränderte Fließgewässer (Gewässerstruktur 6-7)
 F12 Natürlich entstandene Fließgewässer, Stark veränderte Fließgewässer (Gewässerstruktur 5)
 F14 Natürlich entstandene Fließgewässer, Mäßig veränderte Fließgewässer (Gewässerstruktur 3)
 F211 Künstlich angelegte Fließgewässer, Gräben, naturfern (mit intensiver Unterhaltung)
 F212 Künstlich angelegte Fließgewässer, Gräben, mit naturnaher Entwicklung (ohne oder mit extensiver Unterhaltung)
 F31 Periodisch bis episodisch trockenfallende Lebensräume an Fließgewässern, Wechselwasserbereiche an Fließgewässern, bedingt naturnah

- G Grünland
 G11 Intensivgrünland (genutzt) (inkl. einjährig brachgefallenes Intensivgrünland, Wechselgrünland wird unter A1-2 gefasst)
 G12 Intensivgrünland, brachgefallen (ohne einjährige Bestände, mit einem hohen Anteil an Brachezeigern, Verbuschung < 50 %)
 G211 Extensivgrünland, Mäßig extensiv bis extensiv genutztes Grünland frischer bis mäßig trockener Standorte, Mäßig extensiv genutztes, artenarmes Grünland
 G221 Extensivgrünland, Seggen- oder binsenreiche Feucht- und Nasswiesen, Mäßig artenreiche seggen- oder binsenreiche Feucht- und Nasswiesen
 K Ufersäume, Säume, Ruderal- und Staudenfluren
 K11 Ufersäume, Säume, Ruderal- und Staudenfluren der planaren-hochmontanen Stufe, Artenarme Säume und Staudenfluren
 K121 Ufersäume, Säume, Ruderal- und Staudenfluren der planaren-hochmontanen Stufe, Mäßig artenreiche Säume und Staudenfluren, trocken-warmer Standorte
 K122 Ufersäume, Säume, Ruderal- und Staudenfluren der planaren-hochmontanen Stufe, Mäßig artenreiche Säume und Staudenfluren, frischer bis mäßig trockener Standorte
 L Laub(misch)wälder
 L111 Standortgerechte Laub(misch)wälder trockener bzw. trocken-warmer Standorte, Eichen-Hainbuchenwälder wechsellückiger Standorte, junge Ausprägung
 L113 Standortgerechte Laub(misch)wälder trockener bzw. trocken-warmer Standorte, Eichen-Hainbuchenwälder wechsellückiger Standorte, alte Ausprägung
 L542 Standortgerechte Auenwälder und gewässerbegleitende Wälder, Sonstige gewässerbegleitende Wälder, mittlere Ausprägung
 L62 Sonstige standortgerechte Laub(misch)wälder, mittlere Ausprägung
 O Feisen, Block- und Schutthalde, Geröllfelder, vegetationsfreie / arme offene Bereiche
 O21 Lesesteinriegel
 O Abgrabungs- und Aufschüttungsflächen sowie Bauflächen
 O641 Abgrabungs- und Aufschüttungsflächen, Ebenerdige Abbauflächen aus Blöcken, Schutt, Sand, Kies oder bindigem Substrat, naturfern
 O642 Abgrabungs- und Aufschüttungsflächen, Ebenerdige Abbauflächen aus Blöcken, Schutt, Sand, Kies oder bindigem Substrat, mit naturnaher Entwicklung
 O7 Bauflächen und Baustelleneinrichtungsflächen (Rohbodenstandorte)
 P Freiflächen des Siedlungsbereichs
 P11 Park- und Grünanlagen ohne Baumbestand oder mit Baumbestand junger bis mittlerer Ausprägung
 P22 Privatgärten und Kleingartenanlagen strukturreich
 P32 Sport-/Spiel-/Erholungsanlagen mit geringem Versiegelungsgrad
 P5 Sonstige versiegelte Freiflächen
 R Röhrichte und Großseggenriede
 R121 Großröhrichte, Großröhrichte der Verlandungsbereiche, Schiff-Wasserröhrichte
 R122 Großröhrichte, Großröhrichte der Verlandungsbereiche, Schneidried- und Simsen-Wasserröhrichte
 R123 Großröhrichte, Großröhrichte der Verlandungsbereiche, Sonstige Wasserröhrichte
 S Stillgewässer
 S14 Natürliche bis naturferne Stillgewässer, Poly- bis hypertrophe Stillgewässer
 S21 Naturfremde bis künstliche Stillgewässer, Abbaugewässer
 S22 Naturfremde bis künstliche Stillgewässer, Sonstige naturfremde bis künstliche Stillgewässer
 V Verkehrsfläche
 V11 Verkehrsflächen des Straßen- und Flugverkehrs, versiegelt
 V31 Rad-/Fußwege und Wirtschaftswege, versiegelt
 V32 Rad-/Fußwege und Wirtschaftswege, befestigt
 V331 Rad-/Fußwege und Wirtschaftswege, unbefestigt, nicht bewachsen
 V332 Rad-/Fußwege und Wirtschaftswege, unbefestigt, bewachsen
 V51 Grünflächen und Gehölzbestände entlang von Verkehrsflächen junger bis mittlerer Ausprägung entlang von Verkehrsflächen
 V52 Gehölzbestände alter Ausprägung entlang von Verkehrsflächen
 W Waldmäntel, Vorwälder, spezielle Waldnutzungsformen
 W12 Waldmäntel, frischer bis mäßig trockener Standorte
 X Siedlungsbereich, Industrie, Gewerbe- und Sondergebiete
 X11 Siedlungsbereiche, Dorf-, Kleinsiedlungs- und Wohngebiete
 X132F Siedlungsbereiche, Sonstige Siedlungsfläche im Außenbereich
 X2 Siedlungsbereiche, Industrie- und Gewerbegebiete

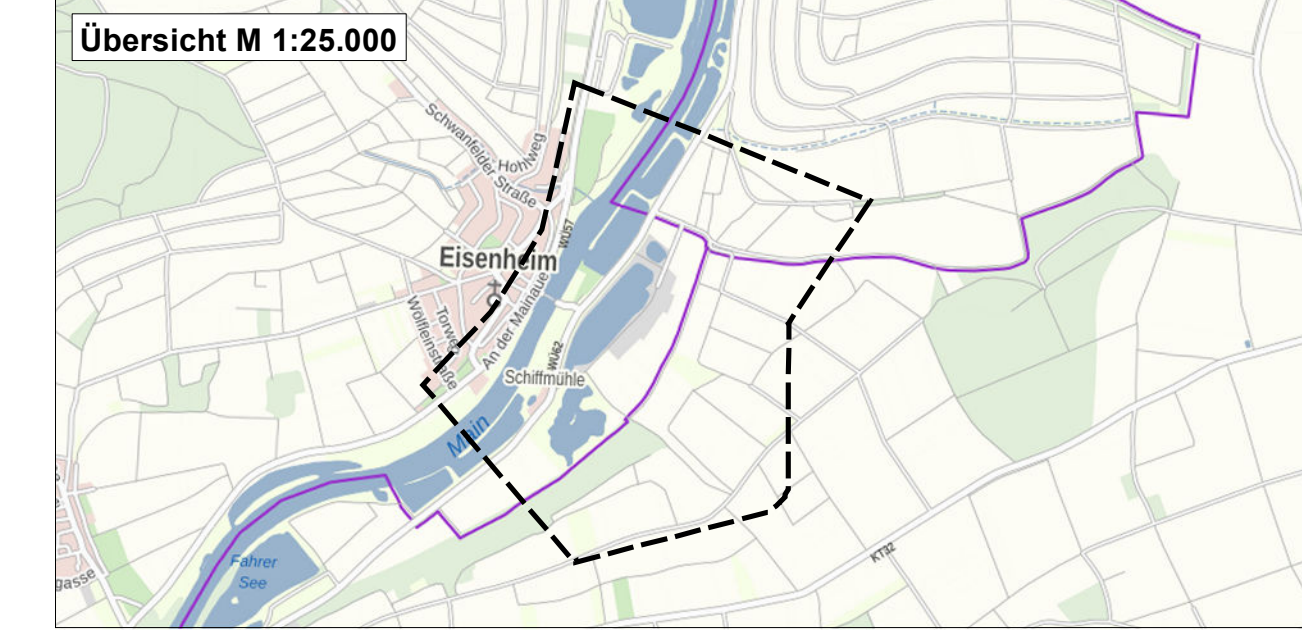
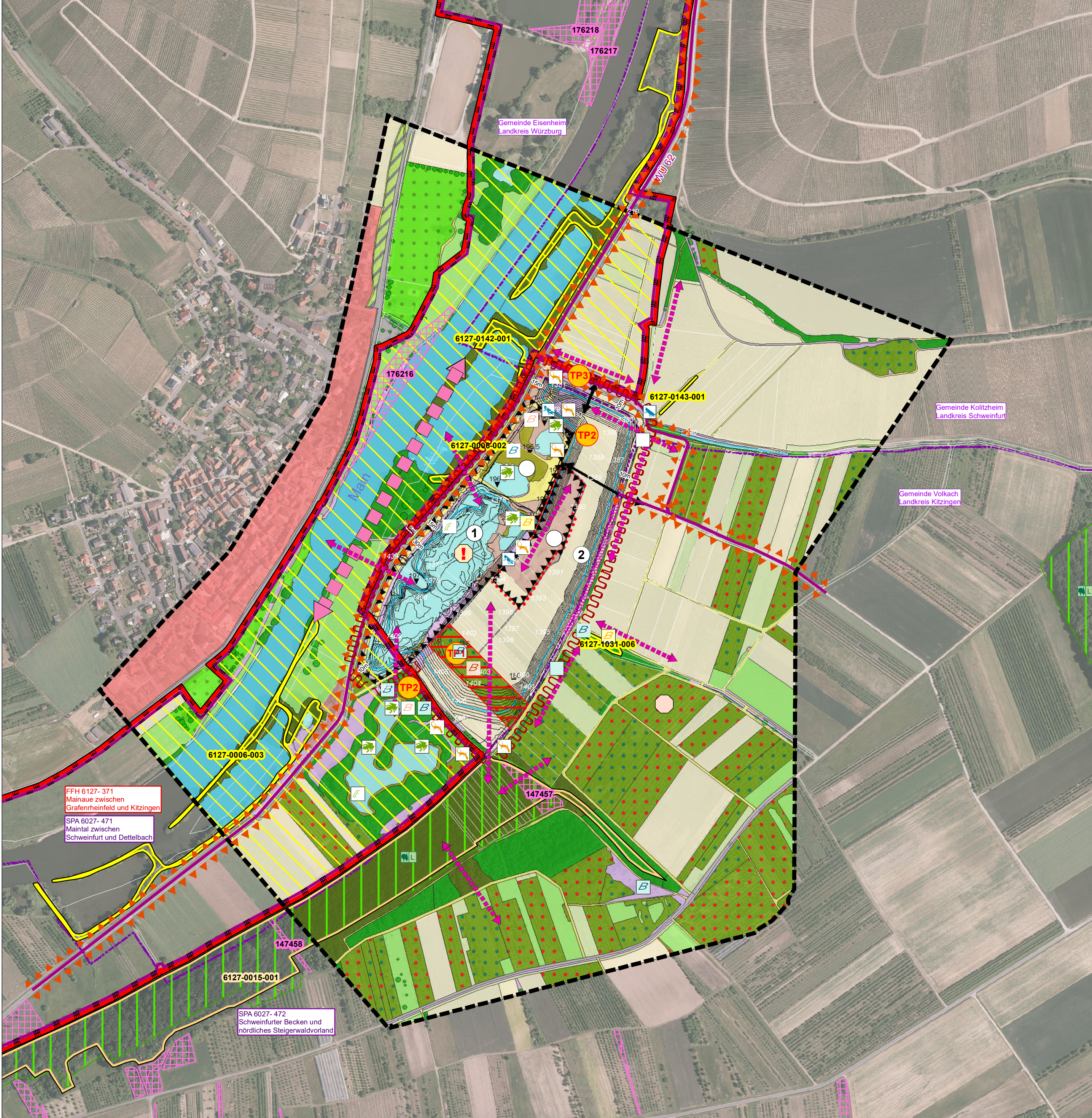
- Bestand - Tiere**
Planungsrelevante Tier- und Pflanzenarten
Artnachweise Reptilien
 Zauneidechse
Artnachweise Amphibien
 Grünfrosch
Artnachweise Heuschrecken
 Blaufüßige Ödlandschrecke
Artnachweise Vögel
 Arten der Gewässer
 Flussregenpfeifer
 Röhrichtbewohner
 Teichrohrsänger
 Arten der offenen bis halboffenen Kulturlandschaft
 Goldammer
 Dorngrasmücke
 Neuntöter
 Nahrungsgäste
 Höckerschwan
Biologische Vielfalt
 Besonderer Lebensraum zum Erhalt der biologischen Vielfalt
Biologische Funktionsbeziehungen
 Mainau als zentrale Feuchtgebietsachse
 Biologische Funktionsbeziehungen zwischen benachbarten Lebensräumen als lokale Biotopverbundachsen

- Vorbelastungen**
 Bestehende Abbautätigkeit mit fortlaufender Änderung der Standortbedingungen für Tiere und Pflanzen
 Standort Aufbereitungsanlage und Zwischenlagerung (u.a. Baggergut) (bestehende Genehmigung Sonderbetriebsplan für die Zwischenlagerung und Verfüllung von Baggergut, Verlängerung beantragt)
 Immission (Schall; Staub)
 Vergrämung von Vögeln mit Lautsprechern und Böllerkanonen
 Bestandsstraße WÜ 62 (BAYSIS 2015: DTV_Kfz 883) als dauerhafte Flächeninanspruchnahme mit vorhandener Barrierewirkung auf bodengebundene Tierarten

- Wirkung und Wirkzonen**
 Erweiterungs- und Änderungsflächen der Gewinnung und Aufbereitung von Quarzsand im Tagebau mit Höhenlinien und Wasserspiegel
 Sicherheitsabstände (zu Straßen =20m, angrenzenden Grundstücken =10m) gem. Richtlinien für Anlagen zur Gewinnung von Kies, Sand, Steinen und Erden
 Zu- und Abfahrt
 1 Bestehende Abbaufläche
 2 Abbaufläche/Nassabbau als Erweiterung der bestehenden Abbaustelle
 3 Schlammbecken
 4 Aufbereitungsanlage und Zwischenlagerung

- Auswirkungen**
 Beeinträchtigung durch Emissionen (Stäube, Lärm)
 Rodung von extensiven Biotop- und Nutzungstypen mit durchschnittlicher naturschutzfachlicher Bedeutung (Wertpunktzurordnung von 6-10 WP gemäß Biotopwertliste)
Konfliktschwerpunkte
 Verlust von Lebensräumen mit Biotopentwicklungspotenzial
 Beeinträchtigung von angrenzenden extensiven Biotop- und Nutzungstypen durch Immissionen
 Verlust von Lebensräumen von Tieren und Pflanzen

- Sonstiges**
 Grenze Untersuchungsgebiet
 Flurkarte
 Gemeindegrenzen
Quellen:
 1 Bayerisches Landesamt für Umwelt
 2 Forstfachliche Informationssysteme (Bayer. Landesamt für Wald- und Forstwirtschaft)
 3 Eigene Erhebungen (Stand 08/2019)
 4 Faunistische Erhebungen, Hartmann (Stand 2021)
 5 Abbau- und Rekultivierungsplanung (Eger & Partner, Stand 02/2021)
 6 Fachgutachten (LGA Immissions- und Arbeitsschutz GmbH, Geräuschimmissionen, 2021)



| Anderungen | Name | | | Datum | | | Bemerkungen | | |
|------------|------|---|---|-------|--|--|-------------|--|--|
| | d | c | b | a | | | | | |
| | | | | | | | | | |

Vorhabensträger:
Fa. Beuerlein
 Schönbornstraße 35
 97332 Volkach – Gaibach
 www.beuerlein-gruppe.de
 Unterschrift

Vorhaben:
Erweiterung und Änderung der Gewinnung und Aufbereitung von Quarzsand im Tagebau Obereisenheim

Planbezeichnung:
Unterlagen zur Umweltverträglichkeitsprüfung Schutzgut Tiere, Pflanzen, biologische Vielfalt - Bestand und Auswirkungen -

| | | | |
|-----------------|--|-------------|----------------------|
| Projekt-Nr.: | 1842 | Stand: | Mai 2021 |
| Planverfasser.: | EGER PARTNER LANDSCHAFTSARCHITECTEN BDLA Austraße 35 86153 Augsburg Telefon (08 21) 25 92 94 - 0 Telefax (08 21) 25 92 94 - 12 E-Mail eger@egerpartner.de | Namen | Datum |
| | | Bearbeiter: | Bitt-Dinger Mai 2021 |
| | | Gezeichnet: | Dunau Mai 2021 |
| | | Geprüft: | Bitt-Dinger Mai 2021 |
| | | Plan-Nr.: | 2 plan 2 |
| | | Maßstab: | 1:5.000 |