

Legende

Schutzgut Landschaft

Schutzgebiete und Fachausweisungen

- Landschaftsschutzgebiet (Nr. 00 170.01, "Volkacher Mainschleife")¹
- Landschaftliches Vorbehaltsgebiet (lt. Regionalplan, Region Würzburg)²
- Wald mit besonderer Bedeutung für den Lebensraum, das Landschaftsbild, historischen Waldbestand und Genressourcen³

Bestand¹

Bedeutende Natur- und Kulturlandschaften
Mittelmaintal mit Würzburg und Schweinfurt, Landschaftsbildeinheit Nr. 6
Naturräumliche Einheit:

- 133-A Mainaue - Mittleres Maintal
- 133-B Maintalhänge - Mittleres Maintal

Landschaftsbildprägende und - bereichernde Strukturelemente⁴

- Landschaftsbildprägende Fließgewässer /Main
- Landschaftsbildprägende Stillgewässer
- Landschaftsbildprägende Weinbau-, Obstbau- und Streuobstkulturen (unterschiedliche Ausprägung)
- Landschaftsbildprägende Gehölzplantagen (teilweise brachgefallen)
- Landschaftsbildbereichernde Wald- und Gehölzflächen
- Landschaftsbildbereichernde Hecken und Feldraine sowie Einzelbäume /Baumreihen

Landschaftsbildqualitäten⁴

Vielfalt, Eigenart und Schönheit von Natur und Landschaft

- Talraum des Mains
- Landschaftsräume mit relativ hohem Strukturreichtum und weitgehend intakter landschaftlicher Ordnung

Schutzgut Luft und Klima

Bestand

Gebiete/Flächen mit besonderer klimatischer und lufthygienischer Bedeutung⁴

- Kalt- und Frischluftproduktionsflächen mit hohem Ausgleichspotenzial für Siedlungsflächen
- Kalt- und Frischlufttransportbahnen

Vorbelastungen⁴

Landschaftsbildbeeinträchtigende Elemente

- Abbaufäche (Bestand); (bestehende Genehmigung Hauptbetriebsplan für die Gewinnung und Aufbereitung von Quarzsand im Tagebau Obereisenheim, Änderungsbescheid Nr. 02/2017 zum HBP, Verlängerung beantragt)
- Standort Aufbereitungsanlage und Zwischenlagerung (u.a. Baggergut) (bestehende Genehmigung Sonderbetriebsplan für die Zwischenlagerung und Verfüllung von Baggergut, Verlängerung beantragt)

Emissions- /Immissionsbedingte Vorbelastungen

- Punktueller Emittent
- Bestandsstraße WÜ 57 (BAYSIS 2015: DTV_Kfz 1670), WÜ 62 (BAYSIS 2015: DTV_Kfz 883)
- Emissionen (Stäube, Lärm) durch bestehende betriebliche Tätigkeiten (Abbau und Aufbereitung)

Wirkung und Wirkzonen⁵

- Erweiterungs- und Änderungsflächen der Gewinnung und Aufbereitung von Quarzsand im Tagebau mit Höhenlinien und Wasserspiegel
- Sicherheitsabstände (zu Straßen =20m, angrenzenden Grundstücken =10m) gem. Richtlinien für Anlagen zur Gewinnung von Kies, Sand, Steinen und Erden
- Zu- und Abfahrt
- Bestehende Abbaufäche
- Erweiterungsfläche
- Schlammbecken
- Aufbereitungsanlage und Zwischenlagerung

Auswirkungen

- Beeinträchtigung eines Landschaftsausschnittes mit hoher Bedeutung für das Landschaftsbild und die naturbezogene Erholung durch die betrieblichen Tätigkeiten bis zum Ende der Betriebsphase
- Dauerhafte Veränderung des Landschaftsausschnittes durch Entstehung eines Abbaugewässers
- Beeinträchtigung durch Schall- und Staubemissionen im Umfeld der Abbaufächen durch Gewinnung und Aufbereitung

Konfliktschwerpunkte

- Veränderung des Landschaftsbildes durch die Abbaufäche und das Abbaugewässer in Bau, Betrieb und Anlage in einem Landschaftsschutzgebiet
- Emissionen während der Betriebsphase

Sonstiges

- Grenze Untersuchungsgebiet
- Flurkarte
- Gemeindegrenzen

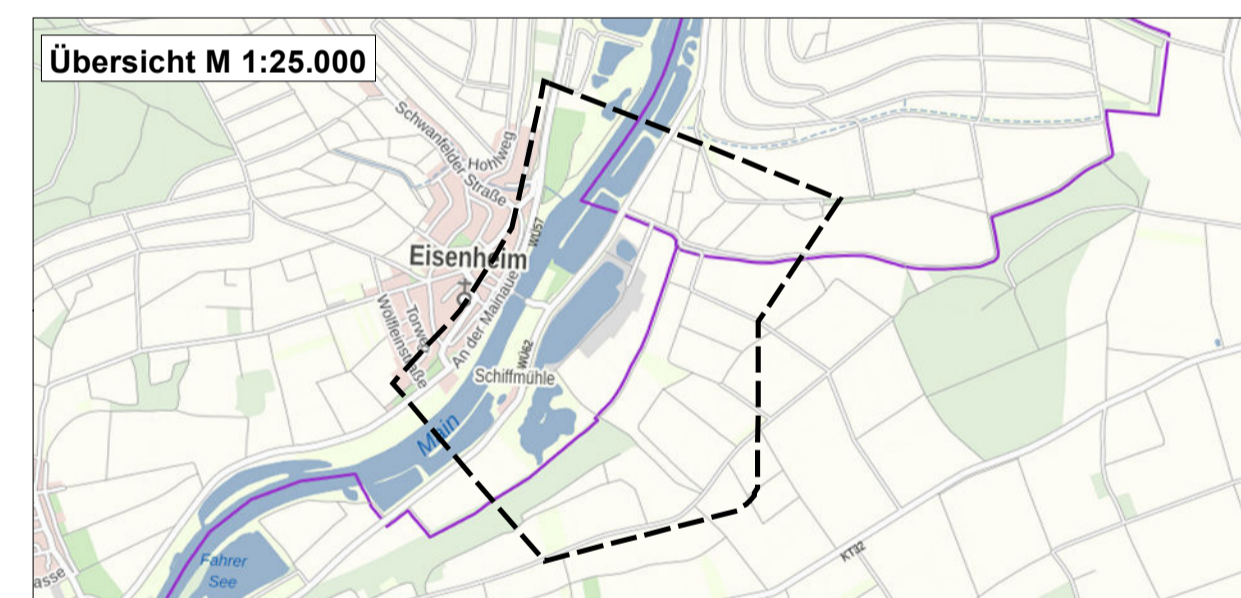
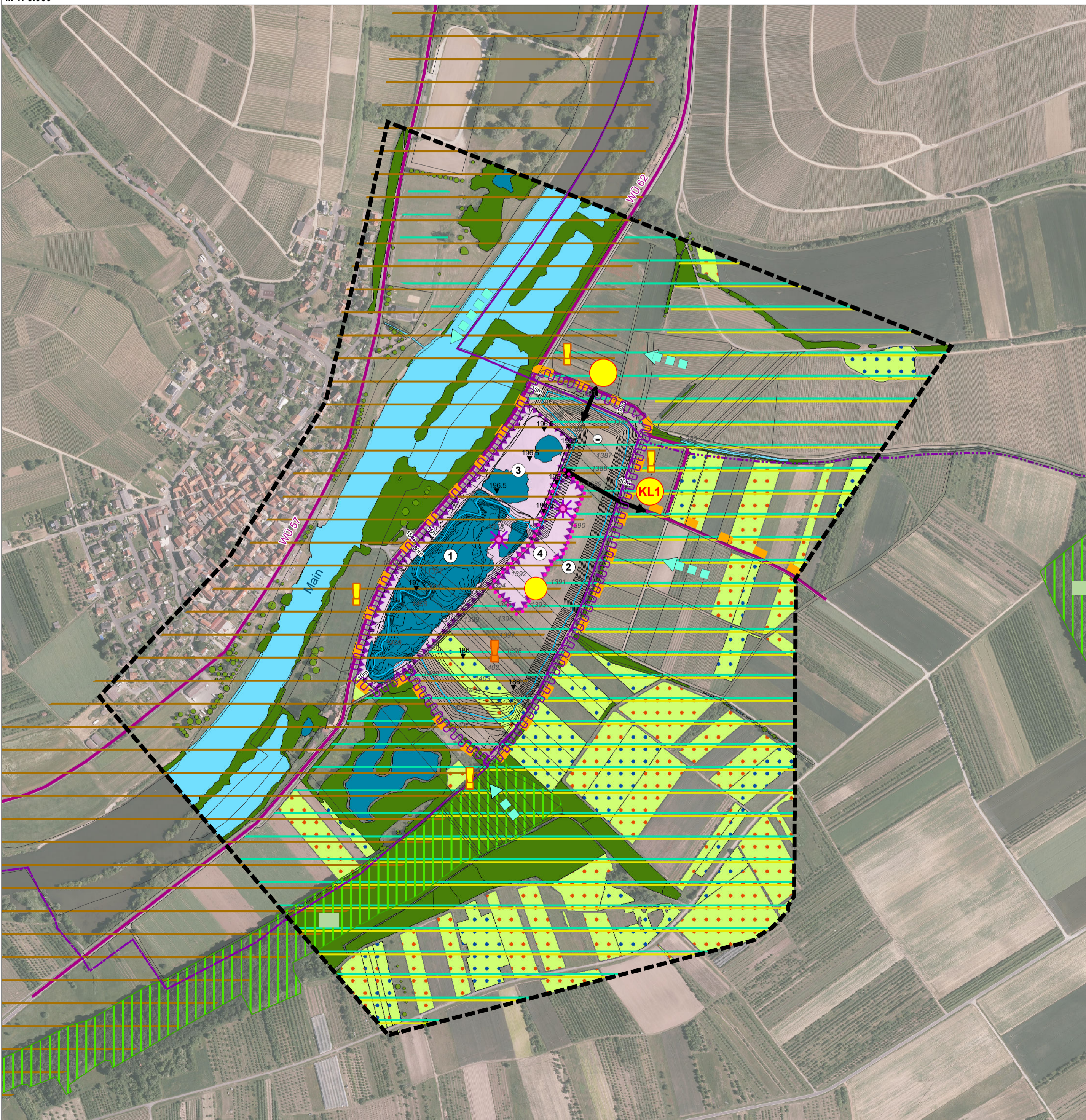
Quellen:

- 1 Landesamt für Umwelt
- 2 Rauminformationssysteme
- 3 Forstfachliche Informationssysteme (Bayer. Landesamt für Wald- und Forstwirtschaft)
- 4 Eigene Erhebungen (Stand 2019)
- 5 Abbau- und Rekultivierungsplanung (Eger & Partner, Stand 02/2021)

Übersicht Landschaftsbildeinheit Nr. 6: Mittelmaintal mit Würzburg und Schweinfurt, Ausschnitt M 1: 15.000



Bestand und Auswirkungen
M 1: 5.000



0 125 250 500 Meter



Änderungen	d			
	c			
	b			
	a			
	Name	Datum	Bemerkungen	

Vorhabensträger:
Fa. Beuerlein
Schönbornstraße 35
97332 Volkach – Gaibach
www.beuerlein-gruppe.de

Unterschrift

Vorhaben:
Erweiterung und Änderung der Gewinnung und Aufbereitung von Quarzsand im Tagebau Obereisenheim

Planbezeichnung:
Unterlagen zur Umweltverträglichkeitsprüfung Schutzgut Landschaft sowie Luft und Klima - Bestand und Auswirkungen -

Projekt-Nr.:	1842	Stand:	Mai 2021	
Planverfasser.:	EGER & PARTNER LANDSCHAFTSARCHITEKTEN BDLA Austraße 35 86153 Augsburg Telefon (08 21) 25 92 94 - 0 Telefax (08 21) 25 92 94 - 12 E-Mail eger@egerpartner.de		Namen	Datum
			Bearbeiter:	Bittl-Dinger Mai 2021
			Gezeichnet:	Dunau Mai 2021
			Geprüft:	Bittl-Dinger Mai 2021
			Plan-Nr.:	2 plan_4
			Maßstab:	1:5.000