

Verkehrsprojekt Deutsche Einheit Schiene Nr. 8

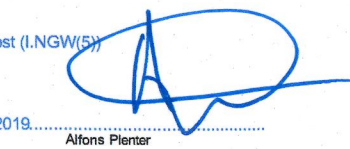
Ausbautrecke Nürnberg - Ebersfeld

PFA 21 Altendorf - Hirschaid - Strullendorf
Bestand Str. 5900, km 46,000 - km 56,165

Planänderung nach § 73 Abs. 8 VwVfG

ersetzt die 1. Auslegung des Planfeststellungsverfahrens

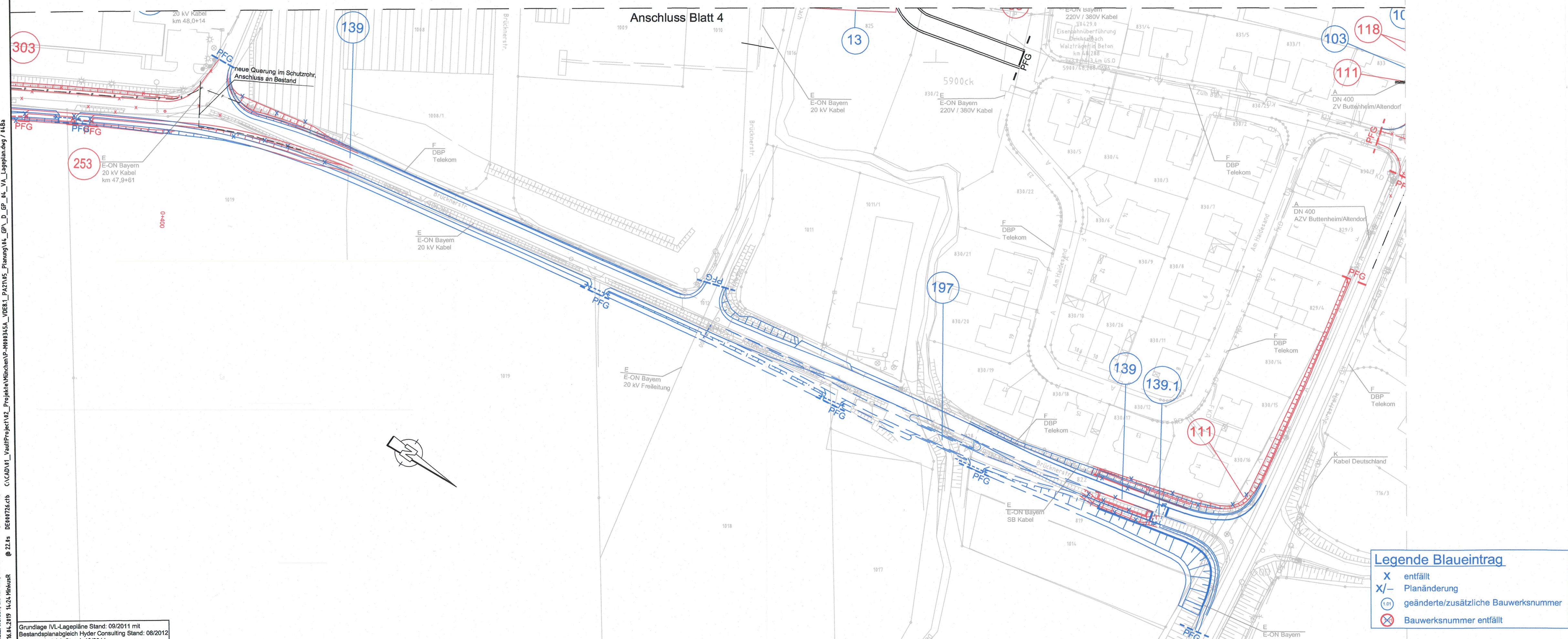
geändert:
DB Netz AG
Regionalbereich Südost (LNGW/S)



Nürnberg, den 05.04.2019

c		
b		
a	Tekur: Verlängerung und Anpassung Brücknerstraße (BW 139), Ergänzung BW-Nr. 197, Gehweg Brücknerstraße Ostseite, Ergänzung BW-Nr 139.1	05.04.2019
Index	Art der Änderung	Datum

Für die Änderung: DB Engineering & Consulting GmbH Region Süd Planung München Richterstraße 3 80634 München		Planverfasser: Ingenieurgesellschaft Planung ABS Nürnberg-Ebersfeld PA21 Hyder Hyder Consulting GmbH Leonhardt, André und Partner Beratende Ingenieure VBI AG Kilianstraße 120 90425 Nürnberg Tel.: (030) 67 05 21-0 Fax: (030) 67 05 21-11		Anlagen-Nr.: 4
Ort, München, 05.04.2019		Ort, Berlin, 30.06.2014		Auftrag-Nr.: DE000726
Datum, Unterschrift		Datum, Unterschrift		gez. 04/2019 Brandt
Bauherr: DB Netz AG DB Station&Service AG DB Energie GmbH		Im Namen und für Rechnung des Bauherrn: DB ProjektBau GmbH Regionalbereich Südost Großprojekte VDE 8.1 Äußere Cramer-Klett-Straße 3 90489 Nürnberg Nürnberg, Datum, Unterschrift		bearb. 04/2019 D. Plotrowski
DB NETZE		DB NETZE		gepr. 04/2019 R. Minkus
Maßstab: 1: 1000		Lageplan Abschnitt Altendorf-Hirschaid-Strullendorf km 48,268 - 48,478		Plan-Nr.: 4Ba
Projekt: Strecke:		VDE 8.1 ABS Nürnberg-Ebersfeld 5900 Nürnberg Hbf - Bamberg / 5919 Eitersdorf - Leipzig - Neuwiederitzsch 5110 Strullendorf - Frensdorf		Planart: Planzeichen: Blattgr.: 780x297
				Einwirkungen (Lastmodelle): Höhen- und Koordinatensystem DHHN 12 DHDN im System der DB AG



Legende Blauetrug

- X entfällt
- X/- Planänderung
- (101) geänderte/zusätzliche Bauwerksnummer
- ⊗ Bauwerksnummer entfällt

Diese(n) Unterlagen(n) darf/dürfen ohne vorherige Genehmigung des Erstellenden nicht
 genutzt werden, als für die, die auf dem Plankopf/Baufeld ausgewiesen ist.
 16.11.2019 14:21:19 @ 22.1s DEAR726.ctb C:\CAD\1_Vault\Project\102_Projekt\Wünchen\10_PAZ\105_Planung\14_GP_D_GP_14_VA_Lageplan.dwg / 44Ba

Grundlage IVL-Lagepläne Stand: 09/2011 mit
 Bestandsplanabgleich Hyder Consulting Stand: 08/2012
 Katasterabgleich Stand: 10/2011