

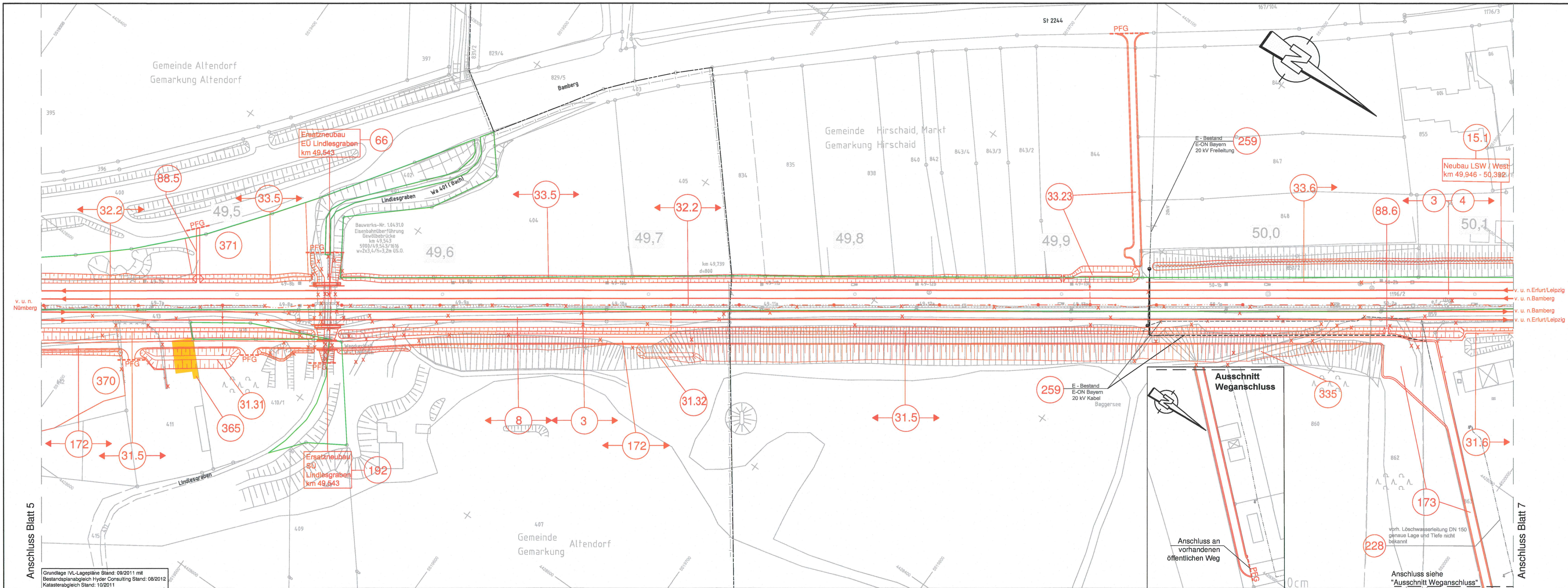
Verkehrsprojekt Deutsche Einheit Schiene Nr. 8

Ausbautrecke Nürnberg - Ebersfeld

PFA 21 Altendorf - Hirschaid - Strullendorf
 Bestand Str. 5900, km 46,000 - km 56,165

Planänderung nach § 73 Abs. 8 VwVfG

ersetzt die 1. Auslegung des Planfeststellungsverfahrens



Auftragnehmer:	Planverfasser: Ingenieurgesellschaft Planung ABS Nürnberg-Ebersfeld PA21 	Anlagen-Nr.: 4
	Hyder Consulting GmbH Deutschland GrüneWalstraße 61-62 10005 Berlin Tel.: (030) 67 05 21-0 Fax: (030) 67 05 21-11 Ort: Berlin, 30.06.2014 Datum, Unterschrift	Auftrag-Nr.: DE000726
Bauherr:	Im Namen und für Rechnung des Bauherrn: DB ProjektBau GmbH Regionalbereich Südost Großprojekte VDE 8.1 Äußere Cramer-Klett-Strasse 3 90489 Nürnberg Nürnberg, 08. AUG. 2014 Datum, Unterschrift 	Datum Name 16.06.2014 BÜchner 16.06.2014 Tyralla 30.06.2014 Meyer
DB Netz AG DB Station&Service AG DB Energie GmbH		Plan-Nr.: 6
Maßstab: 1:1000	Lageplan Abschnitt Altendorf-Hirschaid-Strullendorf km 49,404 - 50,118	Planart: Planfeststellung
Projekt: Strecke:	VDE 8.1 ABS Nürnberg-Ebersfeld 5900 Nürnberg Hbf - Bamberg / 5919 Eltersdorf - Leipzig - Neuwiederitzsch 5110 Strullendorf - Frensdorf	Planzeichen: Einwirkungen (Lastmodelle): 980x297 Höhen- und Koordinatensystem DHN 12 DHDN im System der DB AG

Anschluss Blatt 5

Anschluss Blatt 7

Grundlage VL-Lagepläne Stand: 09/2011 mit
 Bestandsplanabgleich Hyder Consulting Stand: 08/2012
 Katasterabgleich Stand: 10/2011