

Verkehrsprojekt Deutsche Einheit Schiene Nr. 8

Ausbautrecke Nürnberg - Ebersfeld

PFA 21 Altendorf - Hirschaid - Strullendorf
 Bestand Str. 5900, km 46,000 - km 56,165

Planänderung nach § 73 Abs. 8 VwVfG

ersetzt die 1. Auslegung des Planfeststellungsverfahrens

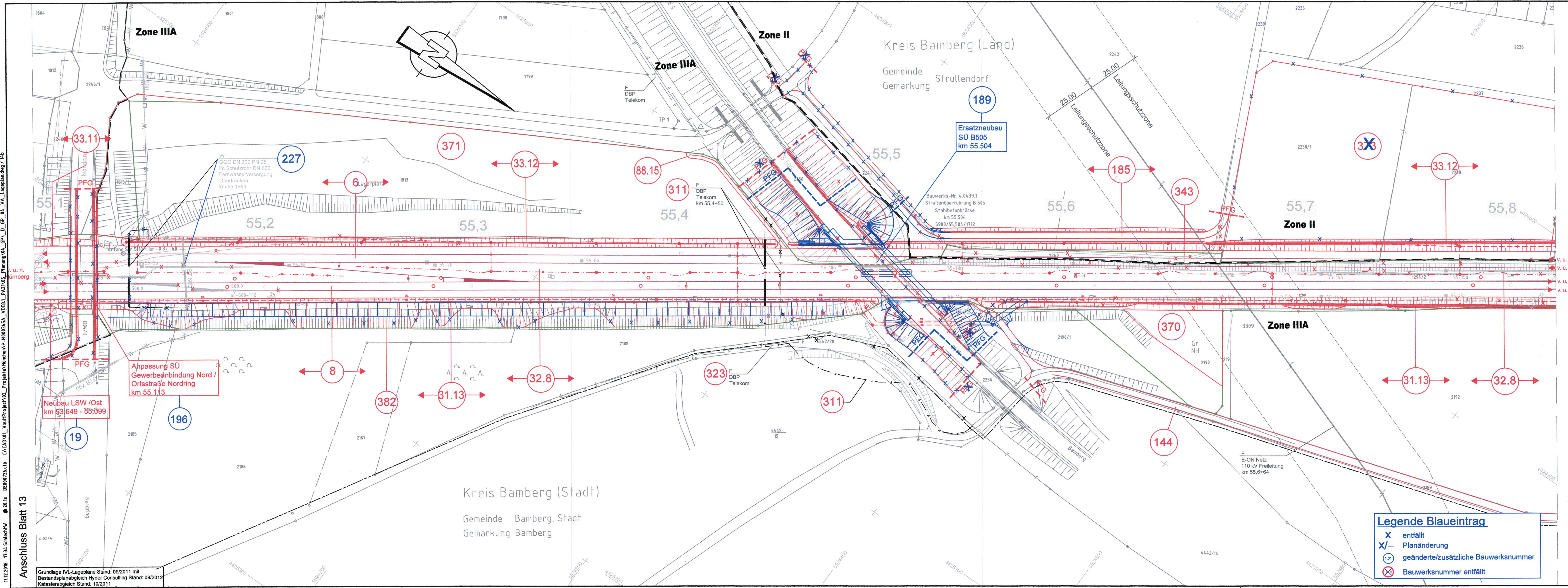
geändert:
 DB Netz AG
 Regionalbereich Südost (LNGW(5))
 v. u. n. Bamberg
 v. u. n. Erfurt / Leipzig
 Nürnberg, den 02.11.2018.
 Alfons Pfister

Index	Art der Änderung	Datum
c		
b	Taktur: Verbreiterung SÜ B505 auf RQ11.5B (BW-Nr. 189), Anpassung Böschung, Anpassung Berührungsschutz BW 196, Entfall LBP-Fläche (BW-Nr. 373), Anpassung Leitung BW-Nr. 227, Korrektur der Türen in LSW BW 19	02.11.2018
a	SÜ B505: Aufnahme eines 3 m breiten technischen Streifens	29.03.2017

Für die Änderung: DB Engineering & Consulting GmbH Region Süd Planung München Richterstraße 3 80634 München		Planverfasser: Ingenieurgesellschaft Planung ABS Nürnberg-Ebersfeld PA21 Hyder Consulting GmbH Leonhardt, André und Partner Beratende Ingenieure VBI AG Königsplatz 120 90425 Nürnberg Tel.: (030) 67 05 21-0 Fax: (030) 67 05 21-11	Anlagen-Nr.: 4 Auftrag-Nr.: DE000726 Datum: 09/2018 Name: W. Schlecht bearb.: 09/2018 W. Schlecht gepr.: 09/2018 F. Schlecht
Ort, München, 29.03.2017	Ort, Berlin, 30.06.2014	Datum, Unterschrift	

Bauherr: DB Netz AG DB Station&Service AG DB Energie GmbH	Im Namen und für Rechnung des Bauherrn: DB Netz AG Großprojekte VDE 8.1 Projektabschnitt VDE 8.1 ABS Nürnberg - Ebersfeld Nürnberg, Datum, Unterschrift	Plan-Nr.: 14b Planart: Planfeststellung Blattgr.: 297x790 Einwirkungen (Lastmodelle):
--	---	--

Maßstab: 1:1000	Lageplan Abschnitt Altendorf-Hirschaid-Strullendorf km 55,108 - 55,820	Höhen- und Koordinatensystem DHHN 12 DHDN im System der DB AG
Projekt: Strecke:	VDE 8.1 ABS Nürnberg-Ebersfeld 5900 Nürnberg Hbf - Bamberg / 5919 Eltersdorf - Leipzig - Neuwiederitzsch 5110 Strullendorf - Frensdorf	



Legende Blaueintrag

- X entfällt
- X/- Planänderung
- (1.01) geänderte/zusätzliche Bauwerksnummer
- ⊗ Bauwerksnummer entfällt

Dies ist ein Entwurf ohne vorherige Genehmigung des Erstellers nicht veröffentlicht, vervielfältigt oder geändert, noch für ein anderes Bauwerk verwendet werden, als für das, das auf dem Planfeststellungsbescheid angegeben ist.
 11.02.2018 17:34 SchlechtM @ 20.15 DE000726.ctb C:\CAD\01_Vault\Project\02_Projekte\München\PA-M00345A_VDE8.1_PFA21\05_Planung\04_GP_D_GP_04_VA_Lageplan.dwg /tkb
 Anschluss Blatt 13

Anschluss Blatt 15

Grundlage IVL-Lagepläne Stand: 09/2011 mit Bestandsplanabgleich Hyder Consulting Stand: 08/2012
 Katasterabgleich Stand: 10/2011