

### V4 Abfang und Umsiedlung von Haselmäusen

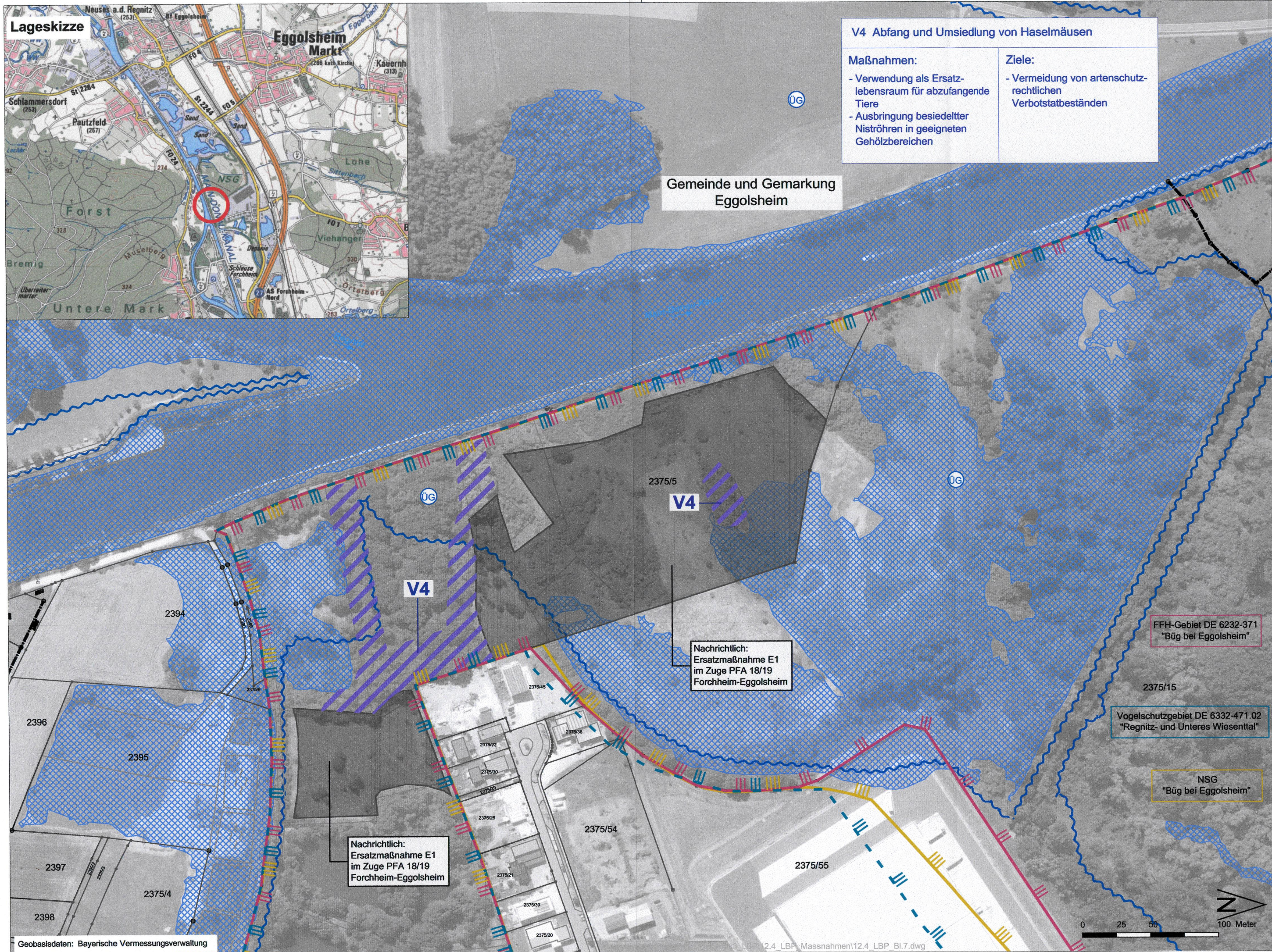
#### Maßnahmen:

- Verwendung als Ersatzlebensraum für abzufangende Tiere
- Ausbringung besiedelter Niströhren in geeigneten Gehölzbereichen

#### Ziele:

- Vermeidung von artenschutzrechtlichen Verbotstatbeständen

Gemeinde und Gemarkung Eggenlohe



2375/5

V4

Nachrichtlich:  
Ersatzmaßnahme E1  
im Zuge PFA 18/19  
Forchheim-Eggenlohe

FFH-Gebiet DE 6232-371  
"Büg bei Eggenlohe"

2375/15

Vogelschutzgebiet DE 6332-471.02  
"Regnitz- und Unteres Wiesental"

NSG  
"Büg bei Eggenlohe"

Nachrichtlich:  
Ersatzmaßnahme E1  
im Zuge PFA 18/19  
Forchheim-Eggenlohe

2375/54

2375/55



# Verkehrsprojekt Deutsche Einheit Schiene Nr. 8

## Ausbaustrecke Nürnberg - Ebensfeld

PFA 21 Altendorf - Hirschaid - Strullendorf  
Bestand Str. 5900, km 46,000 - km 56,165

Diese Unterlage war in der Antragsfassung vom 08.08.2014 (Index 0) noch nicht Bestandteil der Planungsunterlagen, sondern wurde erst im Rahmen der 2. Planänderung im Verfahren (Index a) als zusätzliche Unterlage in den Planungsunterlagen ergänzt.

c		
b		
a	2. Änderung im Verfahren	02.11.2018
Index	Art der Änderung	Planungsstand

Für die Änderung:	<b>WGf</b> WGf Landschaftsarchitekten GmbH T +49 (0)911 94603 0 F +49 (0)911 94603 10 E info@wgf-nuernberg.de Vordere Cramergasse 11 90478 Nürnberg Nürnberg, 02.11.2018 Datum, Unterschrift <i>H. Voit</i>	Anlagen-Nr.: 12.4	
		Auftrag-Nr.:	
Bauherr: DB Netz AG DB Station&Service AG DB Energie GmbH	<b>DB NETZE</b> Im Namen und für Rechnung des Bauherrn: DB Netz AG Großprojekte VDE 8.1 Projektabschnitt VDE 8.1 ABS Nürnberg - Ebensfeld Nürnberg, 02.11.2018 Datum, Unterschrift <i>H. Voit</i>	Plan-Nr.: 7a	
		Planart: Planfeststellung	
Maßstab: 1:2.500	<b>Landschaftspflegerischer Begleitplan</b> Maßnahmen Ersatzlebensraum für Haselmäuse im Naturschutzgebiet "Büg"	Planzeichen:	
		Blattgr.: 590x297	
Projekt: Strecke:	<b>VDE 8.1 ABS Nürnberg-Ebensfeld</b> 5900 Nürnberg Hbf - Bamberg / 5919 Eltersdorf - Leipzig - Neuwiederitzsch 5110 Strullendorf - Frensdorf	Einwirkungen (Lastmodelle):	
		Höhen- und Koordinatensystem DHHN 12 DHDN im System der DB AG	