

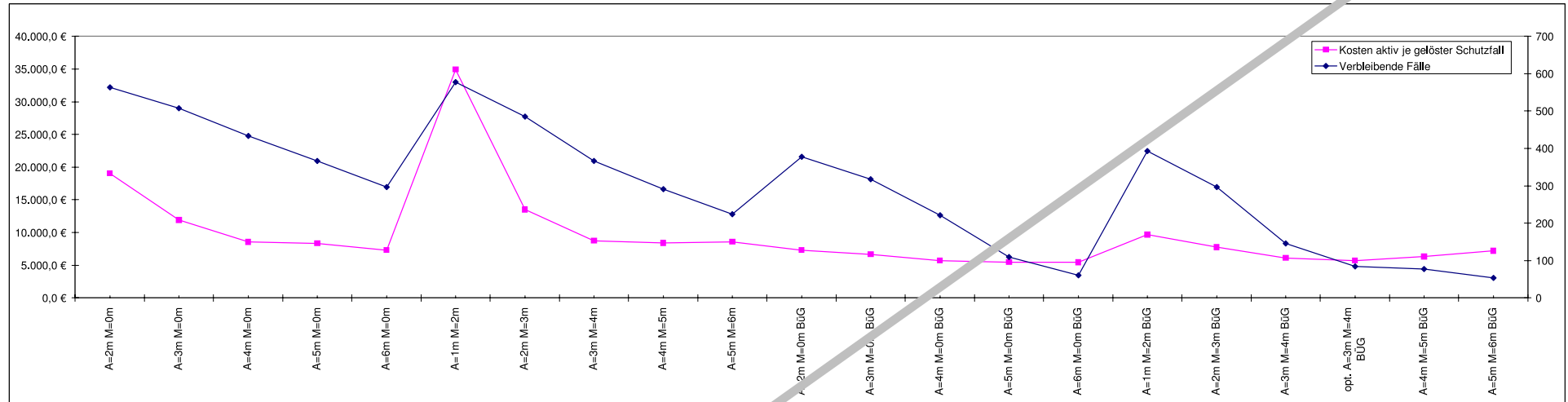
VDE 8.1 Altendorf - Hirschaid - Strullendorf  
Planfeststellungsabschnitt 21

Variantenuntersuchung im Bereich Altendorf, westlich der Bahn

Variante	Lärmschutz-Maßnahme	Kosten für den aktiven Lärmschutz				gelöste Schutzfälle [Anzahl]			Kosten (aktiv) je gelöstem Schutzfall [€]	Schutzfälle mit verbleibender Grenzwertüberschreitung [Anzahl]			Schutzfälle mit Lr >= 70 dB(A) Tag [Anzahl]	Schutzfälle mit Lr >= 60 dB(A) Nacht [Anzahl]	Gesamt-kosten passiv [€]	Gesamt-kosten aktiv / passiv [€]	
		Gesamt [€]	AW [€]	MW [€]	BüG [€]	Tag	[%]	Nacht		[%]	Tag	Nacht					Gesamt
0	Nullfall									79	543	622	12	175	2.669.720,0 €	2.669.720,0 €	
<b>Altendorf West</b>																	
1	A=2m M=0m	1.103.700,0 €	1.103.700,0 €	0,0 €	0,0 €	31	39,2	27	5,0	19.029,3 €	48	316	564	7	133	2.291.640,0 €	3.395.340,0 €
2	A=3m M=0m	1.358.400,0 €	1.358.400,0 €	0,0 €	0,0 €	50	63,3	64	11,8	11.915,8 €	29	479	508	2	97	1.793.160,0 €	3.151.560,0 €
3	A=4m M=0m	1.613.100,0 €	1.613.100,0 €	0,0 €	0,0 €	65	82,3	124	22,8	8.534,9 €	14	419	433	1	71	1.378.260,0 €	2.991.360,0 €
4	A=5m M=0m	2.122.500,0 €	2.122.500,0 €	0,0 €	0,0 €	71	89,9	184	33,9	8.323,5 €	8	359	367	0	42	1.073.360,0 €	3.195.860,0 €
5	A=6m M=0m	2.377.200,0 €	2.377.200,0 €	0,0 €	0,0 €	77	97,5	248	45,7	7.314,5 €	2	295	297	0	24	776.800,0 €	3.154.000,0 €
6	A=1m M=2m	1.537.100,0 €	933.900,0 €	603.200,0 €	0,0 €	24	30,4	20	3,7	34.934,1 €	55	523	578	4	145	2.308.920,0 €	3.846.020,0 €
7	A=2m M=3m	1.846.100,0 €	1.103.700,0 €	742.400,0 €	0,0 €	47	59,5	90	16,6	13.455,2 €	32	453	485	3	99	1.673.620,0 €	3.519.720,0 €
8	A=3m M=4m	2.240.000,0 €	1.358.400,0 €	881.600,0 €	0,0 €	61	77,2	195	35,9	7.750,0 €	18	348	366	1	63	1.109.420,0 €	3.349.420,0 €
9	A=4m M=5m	2.773.100,0 €	1.613.100,0 €	1.160.000,0 €	0,0 €	72	91,1	259	47,7	8.377,9 €	7	284	291	0	35	807.860,0 €	3.580.960,0 €
10	A=5m M=6m	3.421.700,0 €	2.122.500,0 €	1.299.200,0 €	0,0 €	77	97,5	321	59,9	8.597,2 €	2	222	224	0	20	598.380,0 €	4.020.080,0 €
11	A=2m M=0m BüG	1.778.700,0 €	1.103.700,0 €	0,0 €	675.000,0 €	56	70,9	188	34,6	7.289,8 €	23	355	378	0	84	1.231.700,0 €	3.010.400,0 €
12	A=3m M=0m BüG	2.033.400,0 €	1.358.400,0 €	0,0 €	675.000,0 €	66	83,5	239	44,0	6.666,9 €	13	304	317	0	54	936.160,0 €	2.969.560,0 €
13	A=4m M=0m BüG	2.288.100,0 €	1.613.100,0 €	0,0 €	675.000,0 €	75	94,9	300	60,0	5.706,0 €	4	217	221	0	30	658.180,0 €	2.946.280,0 €
14	A=5m M=0m BüG	2.797.500,0 €	2.122.500,0 €	0,0 €	675.000,0 €	77	97,5	435	80,1	5.463,9 €	2	108	110	0	17	409.820,0 €	3.207.320,0 €
15	A=6m M=0m BüG	3.052.200,0 €	2.377.200,0 €	0,0 €	675.000,0 €	79	100,0	482	88,8	5.440,6 €	0	61	61	0	8	255.940,0 €	3.308.140,0 €
16	A=1m M=2m BüG	2.212.100,0 €	933.900,0 €	603.200,0 €	675.000,0 €	52	65,8	177	32,6	9.659,8 €	27	366	393	0	94	1.295.640,0 €	3.507.740,0 €
17	A=2m M=3m BüG	2.521.100,0 €	1.103.700,0 €	742.400,0 €	675.000,0 €	66	83,5	260	47,9	7.733,4 €	13	283	296	0	54	904.320,0 €	3.425.420,0 €
18	A=3m M=4m BüG	2.915.000,0 €	1.358.400,0 €	881.600,0 €	675.000,0 €	73	92,4	403	74,2	6.123,9 €	6	140	146	0	33	548.100,0 €	3.463.100,0 €
<b>Vorschlag</b>	<b>opt. A=3m M=4m BüG</b>	<b>3.191.500,0 €</b>	<b>1.619.700,0 €</b>	<b>896.800,0 €</b>	<b>675.000,0 €</b>	<b>73</b>	<b>98,7</b>	<b>463</b>	<b>85,3</b>	<b>5.899,3 €</b>	<b>1</b>	<b>80</b>	<b>81</b>	<b>0</b>	<b>14</b>	<b>202.520,0 €</b>	<b>3.394.020,0 €</b>
19	A=4m M=5m BüG	3.448.100,0 €	1.613.100,0 €	1.160.000,0 €	675.000,0 €	77	97,5	468	86,2	6.326,8 €	2	75	77	0	18	335.500,0 €	3.783.600,0 €
20	A=5m M=6m BüG	4.096.700,0 €	2.122.500,0 €	1.299.200,0 €	675.000,0 €	78	98,7	491	90,4	7.199,8 €	1	52	53	0	8	221.580,0 €	4.318.280,0 €
21	Vollschutz BüG	6.460.100,0 €	3.650.700,0 €	2.134.400,0 €	675.000,0 €	79	100,0	543	100,0	10.386,0 €	0	0	0	0	0	1.295.640,0 €	7.080.740,0 €

**VDE 8.1 Altendorf - Hirschaid - Strullendorf**  
Planfeststellungsabschnitt 21

**Variantenuntersuchung im Bereich Altendorf, westlich der Bahn**



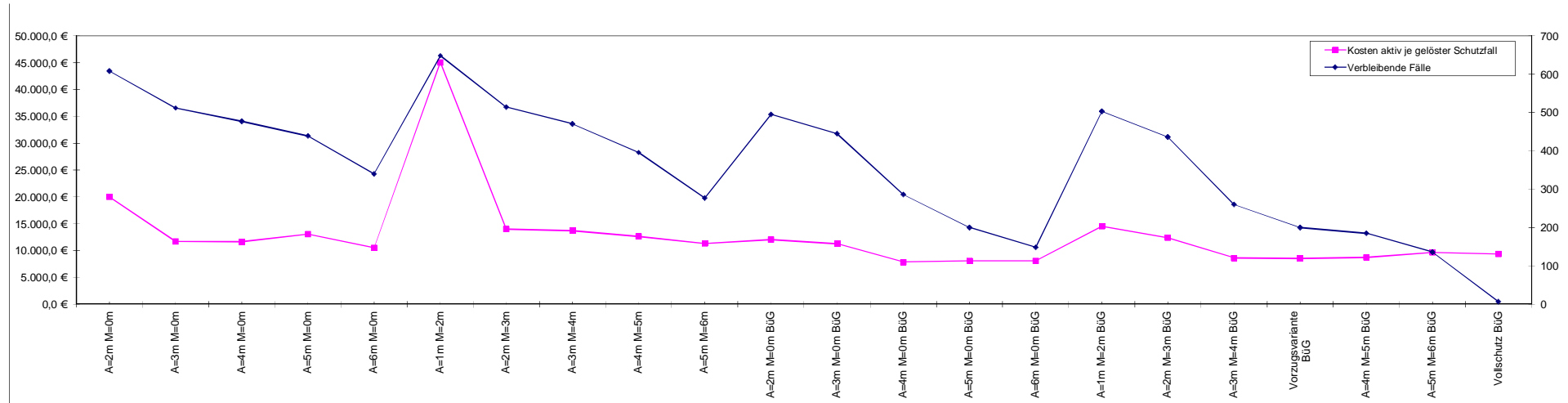
VDE 8.1 Altendorf - Hirschaid - Strullendorf  
Planfeststellungsabschnitt 21

Variantenuntersuchung im Bereich Altendorf, westlich der Bahn

Variante	Lärmschutz-Maßnahme	Kosten für den aktiven Lärmschutz				gelöste Schutzfälle [Anzahl]			Kosten (aktiv) je gelöstem Schutzfall [€]	Schutzfälle mit verbleibender Grenzwertüberschreitung [Anzahl]			Schutzfälle mit Lr >= 70 dB(A) Tag [Anzahl]	Schutzfälle mit Lr >= 60 dB(A) Nacht [Anzahl]	Gesamt-kosten passiv [€]	Gesamt-kosten aktiv / passiv [€]	
		Gesamt [€]	AW [€]	MW [€]	BüG [€]	Tag	Nacht			Tag	Nacht	Gesamt					
							[%]	[%]									
0	Nullfall									155	540	695	11	172	2.841.600,0 €	2.841.600,0 €	
<b>Altendorf West</b>																	
1	A=2m M=0m	1.738.100,0 €	1.738.100,0 €	0,0 €	0,0 €	35	22,6	52	9,6	19.978,2 €	120	488	608	6	132	2.310.020,0 €	4.048.120,0 €
2	A=3m M=0m	2.139.200,0 €	2.139.200,0 €	0,0 €	0,0 €	66	42,6	117	21,7	11.689,6 €	89	423	512	3	96	1.594.920,0 €	3.734.120,0 €
3	A=4m M=0m	2.540.300,0 €	2.540.300,0 €	0,0 €	0,0 €	97	62,6	121	22,4	11.652,8 €	58	419	477	2	66	1.218.260,0 €	3.758.560,0 €
4	A=5m M=0m	3.342.500,0 €	3.342.500,0 €	0,0 €	0,0 €	123	79,4	133	24,6	13.056,6 €	32	407	439	1	38	973.280,0 €	4.315.780,0 €
5	A=6m M=0m	3.743.600,0 €	3.743.600,0 €	0,0 €	0,0 €	140	90,3	215	39,8	10.545,4 €	15	325	340	0	20	700.500,0 €	4.444.100,0 €
6	A=1m M=2m	2.117.450,0 €	1.470.700,0 €	646.750,0 €	0,0 €	21	13,5	26	4,8	45.052,1 €	134	514	648	5	147	2.477.060,0 €	4.594.510,0 €
7	A=2m M=3m	2.534.100,0 €	1.738.100,0 €	796.000,0 €	0,0 €	69	44,5	112	20,7	14.000,6 €	86	428	514	3	95	1.602.620,0 €	4.136.720,0 €
8	A=3m M=4m	3.084.450,0 €	2.139.200,0 €	945.250,0 €	0,0 €	104	67,1	121	22,4	13.708,7 €	51	419	470	2	60	1.185.760,0 €	4.270.210,0 €
9	A=4m M=5m	3.784.050,0 €	2.540.300,0 €	1.243.750,0 €	0,0 €	124	80,0	175	32,4	12.655,7 €	31	365	396	1	34	882.100,0 €	4.666.150,0 €
10	A=5m M=6m	4.735.500,0 €	3.342.500,0 €	1.393.000,0 €	0,0 €	140	90,3	278	51,5	11.328,9 €	15	262	277	1	20	599.980,0 €	5.335.480,0 €
11	A=2m M=0m BüG	2.413.100,0 €	1.738.100,0 €	0,0 €	675.000,0 €	79	51,0	121	22,4	12.065,5 €	76	419	495	1	84	1.390.760,0 €	3.803.860,0 €
12	A=3m M=0m BüG	2.814.200,0 €	2.139.200,0 €	0,0 €	675.000,0 €	106	68,4	144	26,7	11.256,8 €	49	396	445	0	55	1.086.840,0 €	3.901.040,0 €
13	A=4m M=0m BüG	3.215.300,0 €	2.540.300,0 €	0,0 €	675.000,0 €	128	82,6	281	52,0	7.861,4 €	27	259	286	0	30	711.860,0 €	3.927.160,0 €
14	A=5m M=0m BüG	4.017.500,0 €	3.342.500,0 €	0,0 €	675.000,0 €	141	91,0	354	65,6	8.116,2 €	14	186	200	0	15	470.940,0 €	4.488.440,0 €
15	A=6m M=0m BüG	4.418.600,0 €	3.743.600,0 €	0,0 €	675.000,0 €	150	96,8	397	73,5	8.077,9 €	5	143	148	0	8	311.220,0 €	4.729.820,0 €
16	A=1m M=2m BüG	2.792.450,0 €	1.470.700,0 €	646.750,0 €	675.000,0 €	71	45,8	121	22,4	14.544,0 €	84	419	503	0	93	1.493.260,0 €	4.285.710,0 €
17	A=2m M=3m BüG	3.209.100,0 €	1.738.100,0 €	796.000,0 €	675.000,0 €	106	68,4	153	28,3	12.390,3 €	49	387	436	1	56	1.079.980,0 €	4.289.080,0 €
18	A=3m M=4m BüG	3.759.450,0 €	2.139.200,0 €	945.250,0 €	675.000,0 €	127	81,9	308	57,0	8.642,4 €	28	232	260	0	32	666.280,0 €	4.425.730,0 €
<b>Vorschlag</b>	<b>Vorzugsvariante BüG</b>	<b>4.228.650,0 €</b>	<b>2.447.300,0 €</b>	<b>1.106.350,0 €</b>	<b>675.000,0 €</b>	<b>142</b>	<b>91,6</b>	<b>353</b>	<b>65,4</b>	<b>8.542,7 €</b>	<b>13</b>	<b>187</b>	<b>200</b>	<b>0</b>	<b>12</b>	<b>469.480,0 €</b>	<b>4.698.130,0 €</b>
19	A=4m M=5m BüG	4.459.050,0 €	2.540.300,0 €	1.243.750,0 €	675.000,0 €	142	91,6	368	68,1	8.743,2 €	13	172	185	0	19	436.380,0 €	4.895.430,0 €
20	A=5m M=6m BüG	5.410.500,0 €	3.342.500,0 €	1.393.000,0 €	675.000,0 €	148	95,5	411	76,1	9.678,9 €	7	129	136	0	8	284.160,0 €	5.694.660,0 €
21	Vollschutz BüG	6.460.100,0 €	3.650.700,0 €	2.134.400,0 €	675.000,0 €	155	100,0	533	98,7	9.389,7 €	0	7	7	0	0	12.280,0 €	5.797.380,0 €

**VDE 8.1 Altendorf - Hirschaid - Strullendorf**  
Planfeststellungsabschnitt 21

**Variantenuntersuchung im Bereich Altendorf, westlich der Bahn**



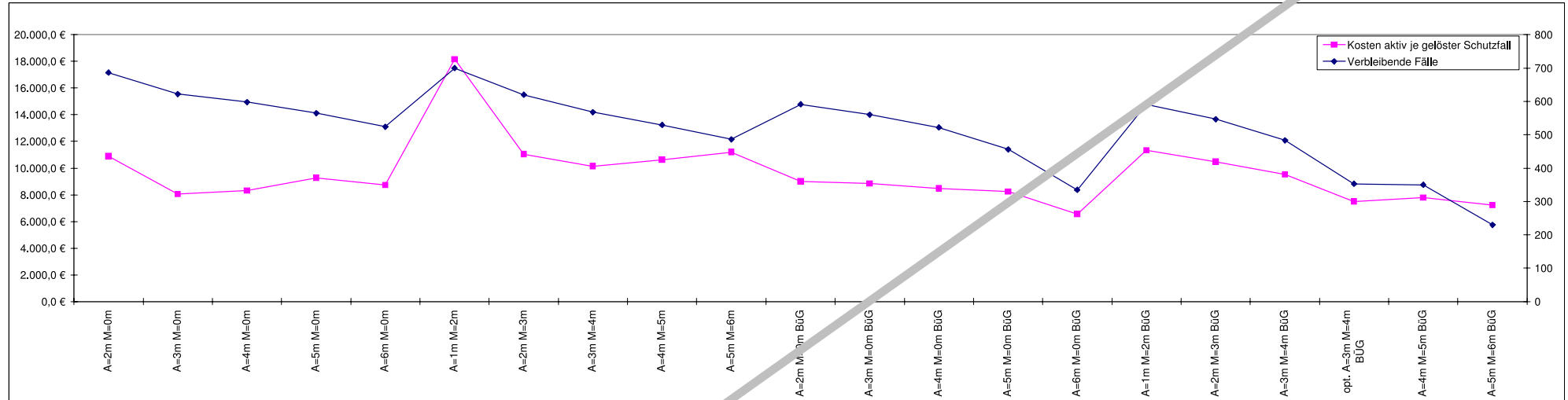
**VDE 8.1 Altendorf - Hirschaid - Strullendorf**  
Planfeststellungsabschnitt 21

**Variantenuntersuchung im Bereich Altendorf, östlich der Bahn**

Variante	Lärmschutz-Maßnahme	Kosten für den aktiven Lärmschutz				gelöste Schutzfälle [Anzahl]				Kosten (aktiv) je gelöstem Schutzfall [€]	Schutzfälle mit verbleibender Grenzwertüberschreitung [Anzahl]			Schutzfälle mit Lr >= 70 dB(A) Tag [Anzahl]	Schutzfälle mit Lr >= 60 dB(A) Nacht [Anzahl]	Gesamt-kosten passiv [€]	Gesamt-kosten aktiv / passiv [€]
		Gesamt [€]	AW [€]	MW [€]	BüG [€]	Tag	[%]	Nacht	[%]		Tag	Nacht	Gesamt				
0	Nullfall										237	345	782	43	359	3.526.800,0 €	3.526.800,0 €
<b>Altendorf Ost</b>																	
1	A=2m M=0m	1.046.500,0 €	1.046.500,0 €	0,0 €	0,0 €	93	39,2	3	0,6	10.901,0 €	14	542	686	28	263	3.016.180,0 €	4.062.680,0 €
2	A=3m M=0m	1.288.000,0 €	1.288.000,0 €	0,0 €	0,0 €	157	66,2	3	0,6	8.050,0 €	30	542	622	16	185	2.268.680,0 €	3.556.680,0 €
3	A=4m M=0m	1.529.500,0 €	1.529.500,0 €	0,0 €	0,0 €	175	73,8	9	1,7	8.312,5 €	62	536	598	9	124	2.194.940,0 €	3.724.440,0 €
4	A=5m M=0m	2.012.500,0 €	2.012.500,0 €	0,0 €	0,0 €	194	81,9	23	4,2	9.274,2 €	43	522	565	2	84	1.637.880,0 €	3.650.380,0 €
5	A=6m M=0m	2.254.000,0 €	2.254.000,0 €	0,0 €	0,0 €	210	88,6	48	8,8	8.722,4 €	27	497	524	1	46	1.426.880,0 €	3.680.880,0 €
6	A=1m M=2m	1.488.700,0 €	885.500,0 €	603.200,0 €	0,0 €	79	33,3	3	0,6	13.154,9 €	158	542	700	23	267	2.568.680,0 €	4.057.380,0 €
7	A=2m M=3m	1.788.900,0 €	1.046.500,0 €	742.400,0 €	0,0 €	158	66,7	4	0,7	11.042,6 €	79	541	620	9	170	2.457.640,0 €	4.246.540,0 €
8	A=3m M=4m	2.169.600,0 €	1.288.000,0 €	881.600,0 €	0,0 €	187	78,9	27	5,0	10.138,3 €	50	518	568	3	102	1.661.220,0 €	3.830.820,0 €
9	A=4m M=5m	2.689.500,0 €	1.529.500,0 €	1.160.000,0 €	0,0 €	207	87,3	46	8,4	10.630,4 €	30	499	529	1	63	1.396.460,0 €	4.085.960,0 €
10	A=5m M=6m	3.311.700,0 €	2.012.500,0 €	1.299.200,0 €	0,0 €	219	92,4	77	14,1	11.188,2 €	18	468	486	0	39	1.044.220,0 €	4.355.920,0 €
11	A=2m M=0m BüG	1.721.500,0 €	1.046.500,0 €	0,0 €	675.000,0 €	165	69,6	2	4,8	9.013,1 €	72	519	591	3	154	2.337.260,0 €	4.058.760,0 €
12	A=3m M=0m BüG	1.963.000,0 €	1.288.000,0 €	0,0 €	675.000,0 €	186	78,5	36	6,6	8.842,3 €	51	509	560	2	105	1.629.360,0 €	3.592.360,0 €
13	A=4m M=0m BüG	2.204.500,0 €	1.529.500,0 €	0,0 €	675.000,0 €	204	86,1	56	10,3	8.478,8 €	33	489	522	1	70	1.386.060,0 €	3.590.560,0 €
14	A=5m M=0m BüG	2.687.500,0 €	2.012.500,0 €	0,0 €	675.000,0 €	212	89,5	114	20,9	8.243,9 €	25	431	456	0	36	978.240,0 €	3.665.740,0 €
15	A=6m M=0m BüG	2.929.000,0 €	2.254.000,0 €	0,0 €	675.000,0 €	227	95,8	220	40,4	6.552,6 €	10	325	335	0	24	740.500,0 €	3.669.500,0 €
16	A=1m M=2m BüG	2.163.700,0 €	885.500,0 €	603.200,0 €	675.000,0 €	163	68,8	28	5,1	11.328,3 €	74	517	591	2	160	2.010.180,0 €	4.173.880,0 €
17	A=2m M=3m BüG	2.463.900,0 €	1.046.500,0 €	742.400,0 €	675.000,0 €	172	81,0	43	7,9	10.484,7 €	45	502	547	2	91	1.664.580,0 €	4.128.480,0 €
18	A=3m M=4m BüG	2.844.600,0 €	1.288.000,0 €	881.600,0 €	675.000,0 €	209	88,2	90	16,5	9.513,7 €	28	455	483	1	57	1.083.200,0 €	3.927.800,0 €
<b>Vorschlag</b>	<b>opt. A=3m M=4m BüG</b>	<b>3.101.900,0 €</b>	<b>1.545.300,0 €</b>	<b>881.600,0 €</b>	<b>675.000,0 €</b>	<b>219</b>	<b>92,4</b>	<b>187</b>	<b>34,3</b>	<b>7.640,1 €</b>	<b>18</b>	<b>358</b>	<b>376</b>	<b>0</b>	<b>37</b>	<b>819.820,0 €</b>	<b>3.921.720,0 €</b>
19	A=4m M=5m BüG	3.364.500,0 €	1.529.500,0 €	1.160.000,0 €	675.000,0 €	224	94,5	208	38,2	7.788,2 €	13	337	350	0	34	812.980,0 €	4.177.480,0 €
20	A=5m M=6m BüG	3.986.700,0 €	2.012.500,0 €	1.299.200,0 €	675.000,0 €	234	98,7	318	58,3	7.222,3 €	3	227	230	0	16	461.080,0 €	4.447.780,0 €
21	Vollschutz BüG	6.270.900,0 €	3.461.500,0 €	2.134.400,0 €	675.000,0 €	237	100,0	532	97,6	8.154,6 €	0	13	13	0	0	23.430,0 €	6.294.330,0 €

**VDE 8.1 Altendorf - Hirschaid - Strullendorf**  
Planfeststellungsabschnitt 21

**Variantenuntersuchung im Bereich Altendorf, östlich der Bahn**



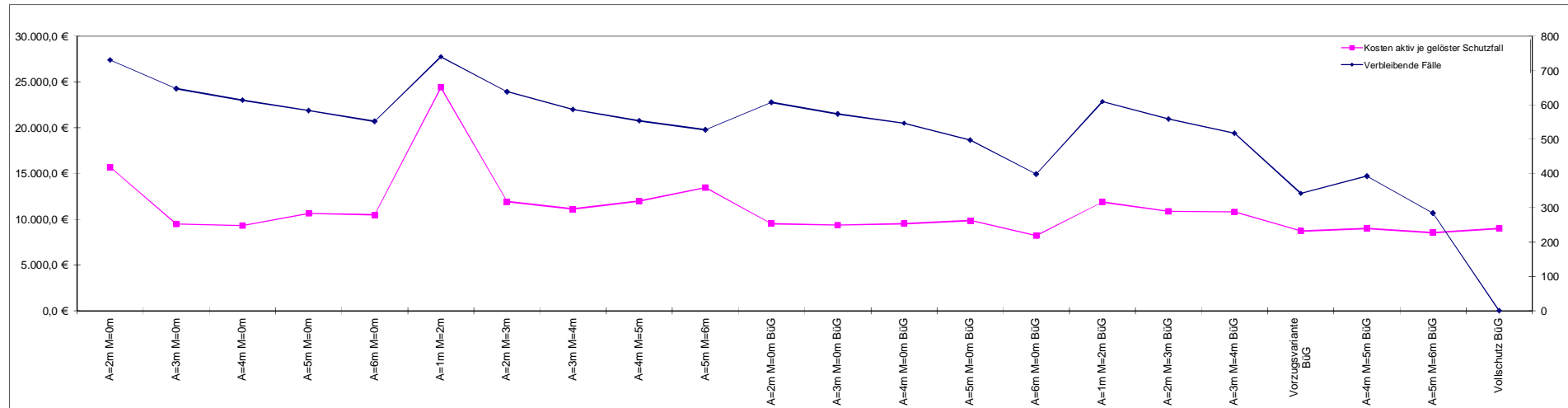
VDE 8.1 Altendorf - Hirschaid - Strullendorf  
Planfeststellungsabschnitt 21

Variantenuntersuchung im Bereich Altendorf, östlich der Bahn

Variante	Lärmschutz- Maßnahme	Kosten für den aktiven Lärmschutz				gelöste Schutzfälle [Anzahl]				Kosten (aktiv) je gelöstem Schutzfall [€]	Schutzfälle mit verbleibender Grenzwertüberschreitung [Anzahl]			Schutzfälle mit Lr >= 70 dB(A) Tag [Anzahl]	Schutzfälle mit Lr >= 60 dB(A) Nacht [Anzahl]	Gesamt-kosten passiv [€]	Gesamt-kosten aktiv / passiv [€]
		Gesamt [€]	AW [€]	MW [€]	BüG [€]	Tag	[%]	Nacht	[%]		Tag	Nacht	Gesamt				
0	Nullfall										280	530	810	37	344	3.543.700,0 €	3.543.700,0 €
<b>Altendorf Ost</b>																	
1	A=2m M=0m	1.254.500,0 €	1.254.500,0 €	0,0 €	0,0 €	79	28,2	1	0,2	15.681,3 €	201	529	730	24	254	3.127.660,0 €	4.382.160,0 €
2	A=3m M=0m	1.544.000,0 €	1.544.000,0 €	0,0 €	0,0 €	160	57,1	3	0,6	9.472,4 €	120	527	647	13	176	2.343.080,0 €	3.887.080,0 €
3	A=4m M=0m	1.833.500,0 €	1.833.500,0 €	0,0 €	0,0 €	194	69,3	3	0,6	9.307,1 €	86	527	613	7	113	2.253.080,0 €	4.086.580,0 €
4	A=5m M=0m	2.412.500,0 €	2.412.500,0 €	0,0 €	0,0 €	222	79,3	5	0,9	10.627,8 €	58	525	583	0	75	1.663.500,0 €	4.076.000,0 €
5	A=6m M=0m	2.702.000,0 €	2.702.000,0 €	0,0 €	0,0 €	250	89,3	8	1,5	10.472,9 €	30	522	552	0	37	1.407.880,0 €	4.109.880,0 €
6	A=1m M=2m	1.708.250,0 €	1.061.500,0 €	646.750,0 €	0,0 €	67	23,9	3	0,6	24.403,6 €	213	527	740	20	255	2.663.080,0 €	4.371.330,0 €
7	A=2m M=3m	2.050.500,0 €	1.254.500,0 €	796.000,0 €	0,0 €	169	60,4	3	0,6	11.921,5 €	111	527	638	5	159	2.495.580,0 €	4.546.080,0 €
8	A=3m M=4m	2.489.250,0 €	1.544.000,0 €	945.250,0 €	0,0 €	216	77,1	8	1,5	11.112,7 €	64	522	586	0	93	1.687.880,0 €	4.177.130,0 €
9	A=4m M=5m	3.077.250,0 €	1.833.500,0 €	1.243.750,0 €	0,0 €	240	85,7	17	3,2	11.973,7 €	40	513	553	0	56	1.416.020,0 €	4.493.270,0 €
10	A=5m M=6m	3.805.500,0 €	2.412.500,0 €	1.393.000,0 €	0,0 €	258	92,1	25	4,7	13.447,0 €	22	505	527	0	35	1.060.200,0 €	4.865.700,0 €
11	A=2m M=0m BüG	1.929.500,0 €	1.254.500,0 €	0,0 €	675.000,0 €	178	63,6	25	4,7	9.504,9 €	102	505	607	0	142	2.355.200,0 €	4.284.700,0 €
12	A=3m M=0m BüG	2.219.000,0 €	1.544.000,0 €	0,0 €	675.000,0 €	209	74,6	28	5,3	9.362,9 €	71	502	573	0	96	1.667.080,0 €	3.886.080,0 €
13	A=4m M=0m BüG	2.508.500,0 €	1.833.500,0 €	0,0 €	675.000,0 €	234	83,6	30	5,7	9.501,9 €	46	500	546	0	66	1.385.000,0 €	3.893.500,0 €
14	A=5m M=0m BüG	3.087.500,0 €	2.412.500,0 €	0,0 €	675.000,0 €	253	90,4	60	11,3	9.864,2 €	27	470	497	0	35	983.800,0 €	4.071.300,0 €
15	A=6m M=0m BüG	3.377.000,0 €	2.702.000,0 €	0,0 €	675.000,0 €	268	95,7	144	27,2	8.196,6 €	12	386	398	0	19	773.940,0 €	4.150.940,0 €
16	A=1m M=2m BüG	2.383.250,0 €	1.061.500,0 €	646.750,0 €	675.000,0 €	174	62,1	27	5,1	11.857,0 €	106	503	609	0	150	2.060.620,0 €	4.443.870,0 €
17	A=2m M=3m BüG	2.725.500,0 €	1.254.500,0 €	796.000,0 €	675.000,0 €	221	78,9	30	5,7	10.858,6 €	59	500	559	0	82	1.657.500,0 €	4.383.000,0 €
18	A=3m M=4m BüG	3.164.250,0 €	1.544.000,0 €	945.250,0 €	675.000,0 €	245	87,5	48	9,1	10.799,5 €	35	482	517	0	52	1.103.780,0 €	4.268.030,0 €
<b>Vorschlag</b>	<b>Vorzugsvariante BüG</b>	<b>4.065.750,0 €</b>	<b>2.284.400,0 €</b>	<b>1.106.350,0 €</b>	<b>675.000,0 €</b>	<b>270</b>	<b>96,4</b>	<b>198</b>	<b>37,4</b>	<b>8.687,5 €</b>	<b>10</b>	<b>332</b>	<b>342</b>	<b>0</b>	<b>37</b>	<b>657.780,0 €</b>	<b>4.723.530,0 €</b>
19	A=4m M=5m BüG	3.752.250,0 €	1.833.500,0 €	1.243.750,0 €	675.000,0 €	263	93,9	155	29,2	8.976,7 €	17	375	392	0	29	822.500,0 €	4.574.750,0 €
20	A=5m M=6m BüG	4.480.500,0 €	2.412.500,0 €	1.393.000,0 €	675.000,0 €	273	97,5	253	47,7	8.518,1 €	7	277	284	0	13	500.580,0 €	4.981.080,0 €
21	Vollschutz BüG	7.279.450,0 €	2.027.450,0 €	4.577.000,0 €	675.000,0 €	280	100,0	530	100,0	8.987,0 €	0	0	0	0	0	5.000,0 €	7.284.450,0 €

**VDE 8.1 Altendorf - Hirschaid - Strullendorf**  
Planfeststellungsabschnitt 21

**Variantenuntersuchung im Bereich Altendorf, östlich der Bahn**





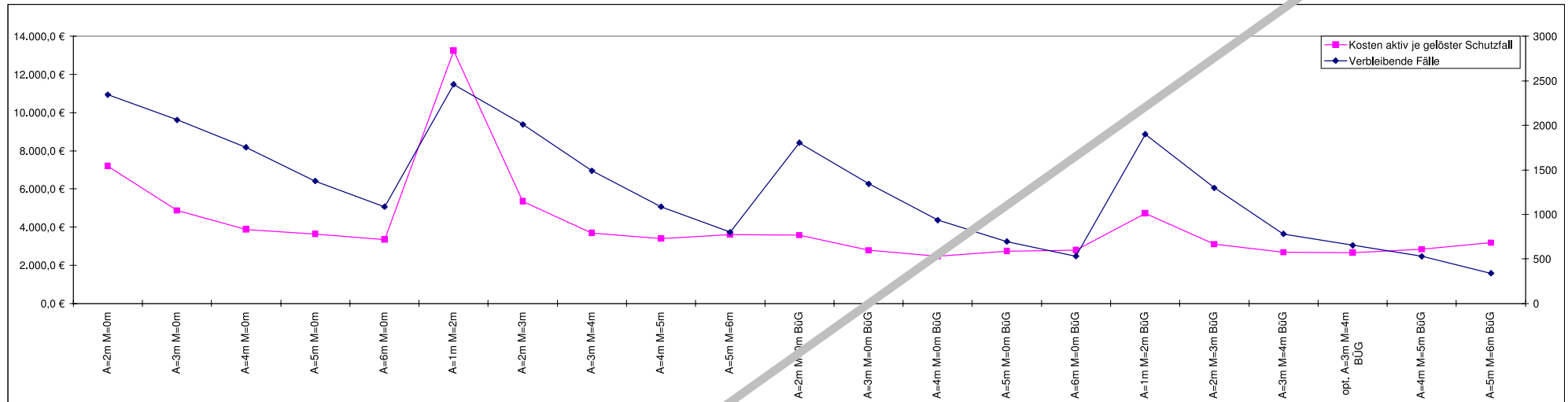
**VDE 8.1 Altendorf - Hirschaid - Strullendorf**  
Planfeststellungsabschnitt 21

**Variantenuntersuchung im Bereich Hirschaid, westlich der Bahn**

Variante	Lärmschutz-Maßnahme	Kosten für den aktiven Lärmschutz				gelöste Schutzfälle [Anzahl]				Kosten (aktiv) je gelöstem Schutzfall [€]	Schutzfälle mit verbleibender Grenzwertüberschreitung [Anzahl]			Schutzfälle mit Lr >= 70 dB(A) Tag [Anzahl]	Schutzfälle mit Lr >= 60 dB(A) Nacht [Anzahl]	Gesamt-kosten passiv [€]	Gesamt-kosten aktiv / passiv [€]
		Gesamt [€]	AW [€]	MW [€]	BüG [€]	Tag	[%]	Nacht	[%]		Tag	Nacht	Gesamt				
0	Nullfall										499	191	2690	23	777	10.951.140,0 €	10.951.140,0 €
<b>Hirschaid West</b>																	
1	A=2m M=0m	2.493.400,0 €	2.493.400,0 €	0,0 €	0,0 €	194	38,9	152	6,9	7.206,4 €	305	2039	2344	9	491	8.648.060,0 €	11.141.460,0 €
2	A=3m M=0m	3.068.800,0 €	3.068.800,0 €	0,0 €	0,0 €	309	61,9	321	14,7	4.871,1 €	190	1870	2060	2	289	5.727.300,0 €	8.796.100,0 €
3	A=4m M=0m	3.644.200,0 €	3.644.200,0 €	0,0 €	0,0 €	383	76,8	555	25,3	3.885,1 €	116	1636	1752	0	172	4.873.940,0 €	8.518.140,0 €
4	A=5m M=0m	4.795.000,0 €	4.795.000,0 €	0,0 €	0,0 €	437	87,6	878	40,1	3.646,4 €	62	1313	1375	0	98	3.150.520,0 €	7.945.520,0 €
5	A=6m M=0m	5.370.400,0 €	5.370.400,0 €	0,0 €	0,0 €	462	92,6	1142	52,1	3.342,1 €	37	1049	1086	0	59	2.473.460,0 €	7.843.860,0 €
6	A=1m M=2m	3.047.750,0 €	2.109.800,0 €	937.950,0 €	0,0 €	164	32,9	66	3,0	5.251,1 €	335	2125	2460	9	576	7.665.000,0 €	10.712.750,0 €
7	A=2m M=3m	3.647.800,0 €	2.493.400,0 €	1.154.400,0 €	0,0 €	321	64,3	360	16,4	5.356,5 €	178	1831	2009	3	289	6.366.740,0 €	10.014.540,0 €
8	A=3m M=4m	4.439.650,0 €	3.068.800,0 €	1.370.850,0 €	0,0 €	417	83,6	784	35,5	3.696,6 €	82	1407	1489	0	134	3.543.280,0 €	7.982.930,0 €
9	A=4m M=5m	5.447.950,0 €	3.644.200,0 €	1.803.750,0 €	0,0 €	469	94,0	1134	51,8	3.398,6 €	30	1057	1087	0	62	2.489.280,0 €	7.937.230,0 €
10	A=5m M=6m	6.815.200,0 €	4.795.000,0 €	2.020.200,0 €	0,0 €	490	98,2	1401	63,9	3.604,0 €	9	790	799	0	30	1.516.600,0 €	8.331.800,0 €
11	A=2m M=0m BüG	3.168.400,0 €	2.493.400,0 €	0,0 €	675.000,0 €	340	68,1	545	25,0	3.572,0 €	159	1644	1803	0	225	5.334.760,0 €	8.503.160,0 €
12	A=3m M=0m BüG	3.743.800,0 €	3.068.800,0 €	0,0 €	675.000,0 €	402	80,6	945	43,1	2.779,4 €	97	1246	1343	0	134	3.268.340,0 €	7.012.140,0 €
13	A=4m M=0m BüG	4.319.200,0 €	3.644.200,0 €	0,0 €	675.000,0 €	448	89,8	1306	59,6	2.462,5 €	51	885	936	0	68	2.295.400,0 €	6.614.600,0 €
14	A=5m M=0m BüG	5.470.000,0 €	4.795.000,0 €	0,0 €	675.000,0 €	478	95,6	1516	69,2	2.743,2 €	21	675	696	0	34	1.399.500,0 €	6.869.500,0 €
15	A=6m M=0m BüG	6.045.400,0 €	5.370.400,0 €	0,0 €	675.000,0 €	486	97,4	1672	76,3	2.801,4 €	13	519	532	0	22	1.089.760,0 €	7.135.160,0 €
16	A=1m M=2m BüG	3.722.750,0 €	2.109.800,0 €	937.950,0 €	675.000,0 €	327	65,5	462	21,1	4.718,3 €	172	1729	1901	0	251	4.945.660,0 €	8.668.410,0 €
17	A=2m M=3m BüG	4.322.800,0 €	2.493.400,0 €	1.154.400,0 €	675.000,0 €	413	82,8	980	44,7	3.103,2 €	86	1211	1297	0	128	3.551.940,0 €	7.874.740,0 €
18	A=3m M=4m BüG	5.114.650,0 €	3.068.800,0 €	1.370.850,0 €	675.000,0 €	472	94,6	1439	65,7	2.676,4 €	27	752	779	0	48	1.627.080,0 €	6.741.730,0 €
<b>Vorschlag</b>	<b>opt. A=3m M=4m BüG</b>	<b>5.424.200,0 €</b>	<b>3.378.350,0 €</b>	<b>1.370.850,0 €</b>	<b>675.000,0 €</b>	<b>476</b>	<b>95,4</b>	<b>1561</b>	<b>71,2</b>	<b>2.662,8 €</b>	<b>23</b>	<b>630</b>	<b>653</b>	<b>0</b>	<b>34</b>	<b>1.306.000,0 €</b>	<b>6.730.200,0 €</b>
19	A=4m M=5m BüG	6.122.950,0 €	3.644.200,0 €	1.803.750,0 €	675.000,0 €	493	98,8	1667	76,1	2.834,7 €	6	524	530	0	23	1.069.960,0 €	7.192.910,0 €
20	A=5m M=6m BüG	7.490.200,0 €	4.795.000,0 €	2.020.200,0 €	675.000,0 €	498	99,8	1854	84,6	3.184,6 €	1	337	338	0	6	572.980,0 €	8.063.180,0 €
21	Vollschutz BüG	12.241.300,0 €	3.318.900,0 €	8.247.400,0 €	675.000,0 €	499	100,0	2179	99,5	4.571,1 €	0	12	12	0	0	31.860,0 €	12.273.160,0 €

**VDE 8.1 Altendorf - Hirschaid - Strullendorf**  
Planfeststellungsabschnitt 21

**Variantenuntersuchung im Bereich Hirschaid, westlich der Bahn**



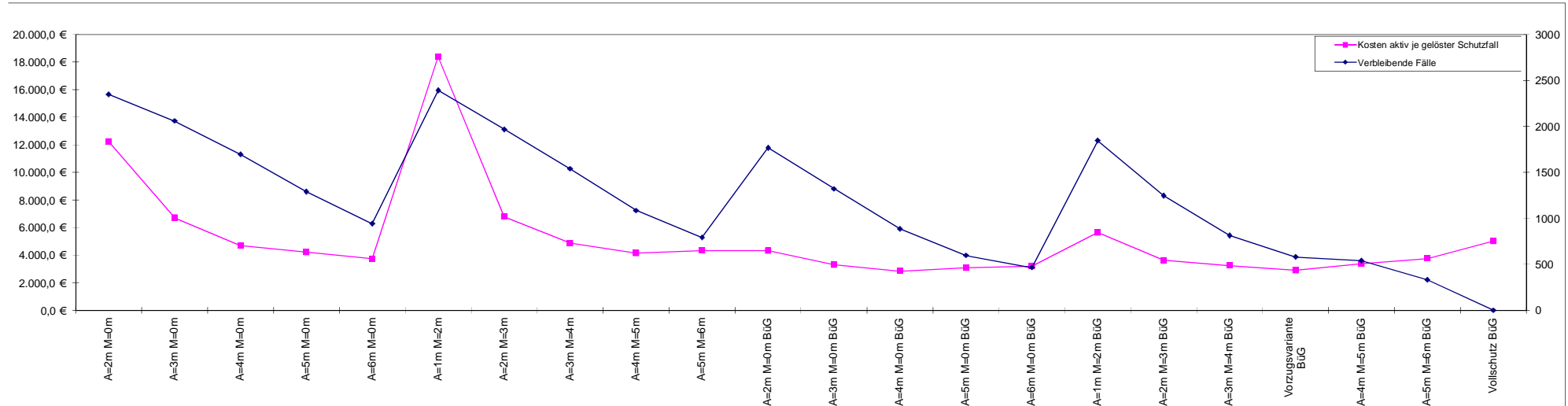
VDE 8.1 Altendorf - Hirschaid - Strullendorf  
Planfeststellungsabschnitt 21

Varianteuntersuchung im Bereich Hirschaid, westlich der Bahn

Variante	Lärmschutz- Maßnahme	Kosten für den aktiven Lärmschutz				gelöste Schutzfälle [Anzahl]				Kosten (aktiv) je gelöstem Schutzfall [€]	Schutzfälle mit verbleibender Grenzwertüberschreitung [Anzahl]			Schutzfälle mit Lr >= 70 dB(A) Tag [Anzahl]	Schutzfälle mit Lr >= 60 dB(A) Nacht [Anzahl]	Gesamt-kosten passiv [€]	Gesamt-kosten aktiv / passiv [€]
		Gesamt [€]	AW [€]	MW [€]	BüG [€]	Tag	[%]	Nacht	[%]		Tag	Nacht	Gesamt				
0	Nullfall										452	2129	2581	20	715	10.459.160,0 €	10.459.160,0 €
<b>Hirschaid West</b>																	
1	A=2m M=0m	2.839.200,0 €	2.839.200,0 €	0,0 €	0,0 €	161	35,6	71	3,3	12.237,9 €	291	2058	2349	9	470	8.737.820,0 €	11.577.020,0 €
2	A=3m M=0m	3.494.400,0 €	3.494.400,0 €	0,0 €	0,0 €	281	62,2	239	11,2	6.720,0 €	171	1890	2061	3	259	5.813.100,0 €	9.307.500,0 €
3	A=4m M=0m	4.149.600,0 €	4.149.600,0 €	0,0 €	0,0 €	350	77,4	535	25,1	4.688,8 €	102	1594	1696	2	142	4.597.760,0 €	8.747.360,0 €
4	A=5m M=0m	5.460.000,0 €	5.460.000,0 €	0,0 €	0,0 €	402	88,9	888	41,7	4.232,6 €	50	1241	1291	2	75	2.840.640,0 €	8.300.640,0 €
5	A=6m M=0m	6.115.200,0 €	6.115.200,0 €	0,0 €	0,0 €	429	94,9	1209	56,8	3.733,3 €	23	920	943	2	38	2.011.800,0 €	8.127.000,0 €
6	A=1m M=2m	3.476.850,0 €	2.402.400,0 €	1.074.450,0 €	0,0 €	151	33,4	38	1,8	18.396,0 €	301	2091	2392	10	536	7.464.640,0 €	10.941.490,0 €
7	A=2m M=3m	4.161.600,0 €	2.839.200,0 €	1.322.400,0 €	0,0 €	291	64,4	321	15,1	6.800,0 €	161	1808	1969	4	267	6.210.320,0 €	10.371.920,0 €
8	A=3m M=4m	5.064.750,0 €	3.494.400,0 €	1.570.350,0 €	0,0 €	369	81,6	672	31,6	4.865,3 €	83	1457	1540	2	131	3.670.280,0 €	8.735.030,0 €
9	A=4m M=5m	6.215.850,0 €	4.149.600,0 €	2.066.250,0 €	0,0 €	415	91,8	1080	50,7	4.157,8 €	37	1049	1086	2	64	2.520.960,0 €	8.736.810,0 €
10	A=5m M=6m	7.774.200,0 €	5.460.000,0 €	2.314.200,0 €	0,0 €	434	96,0	1354	63,6	4.348,0 €	18	775	793	2	31	1.563.500,0 €	9.337.700,0 €
11	A=2m M=0m BüG	3.514.200,0 €	2.839.200,0 €	0,0 €	675.000,0 €	308	68,1	504	23,7	4.327,8 €	144	1625	1769	0	206	5.140.000,0 €	8.654.200,0 €
12	A=3m M=0m BüG	4.169.400,0 €	3.494.400,0 €	0,0 €	675.000,0 €	362	80,1	897	42,1	3.311,7 €	90	1232	1322	0	118	3.136.280,0 €	7.305.680,0 €
13	A=4m M=0m BüG	4.824.600,0 €	4.149.600,0 €	0,0 €	675.000,0 €	407	90,0	1288	60,5	2.846,4 €	45	841	886	0	55	2.062.140,0 €	6.886.740,0 €
14	A=5m M=0m BüG	6.135.000,0 €	5.460.000,0 €	0,0 €	675.000,0 €	438	96,9	1546	72,6	3.092,2 €	14	583	597	0	22	1.163.820,0 €	7.298.820,0 €
15	A=6m M=0m BüG	6.790.200,0 €	6.115.200,0 €	0,0 €	675.000,0 €	443	98,0	1672	78,5	3.210,5 €	9	457	466	0	14	842.780,0 €	7.632.980,0 €
16	A=1m M=2m BüG	4.151.850,0 €	2.402.400,0 €	1.074.450,0 €	675.000,0 €	293	64,8	441	20,7	5.656,5 €	159	1688	1847	0	231	4.783.020,0 €	8.934.870,0 €
17	A=2m M=3m BüG	4.836.600,0 €	2.839.200,0 €	1.322.400,0 €	675.000,0 €	376	83,2	958	45,0	3.625,6 €	76	1171	1247	0	121	3.317.840,0 €	8.154.440,0 €
18	A=3m M=4m BüG	5.739.750,0 €	3.494.400,0 €	1.570.350,0 €	675.000,0 €	421	93,1	1346	63,2	3.248,3 €	31	783	814	0	54	1.699.320,0 €	7.439.070,0 €
<b>Vorschlag</b>	<b>Vorzugsvariante BüG</b>	<b>5.798.850,0 €</b>	<b>3.553.500,0 €</b>	<b>1.570.350,0 €</b>	<b>675.000,0 €</b>	<b>426</b>	<b>94,2</b>	<b>1574</b>	<b>73,9</b>	<b>2.899,4 €</b>	<b>26</b>	<b>555</b>	<b>581</b>	<b>0</b>	<b>34</b>	<b>1.317.500,0 €</b>	<b>7.116.350,0 €</b>
19	A=4m M=5m BüG	6.890.850,0 €	4.149.600,0 €	2.066.250,0 €	675.000,0 €	440	97,3	1600	75,2	3.377,9 €	12	529	541	0	23	1.120.160,0 €	8.011.010,0 €
20	A=5m M=6m BüG	8.449.200,0 €	5.460.000,0 €	2.314.200,0 €	675.000,0 €	449	99,3	1799	84,5	3.758,5 €	3	330	333	0	5	595.700,0 €	9.044.900,0 €
21	Vollschutz BüG	12.985.200,0 €	8.791.800,0 €	3.518.400,0 €	675.000,0 €	452	100,0	2127	99,9	5.035,0 €	0	2	2	0	0	2.080,0 €	12.987.280,0 €

**VDE 8.1 Altendorf - Hirschaid - Strullendorf**  
Planfeststellungsabschnitt 21

**Variantenuntersuchung im Bereich Hirschaid, westlich der Bahn**



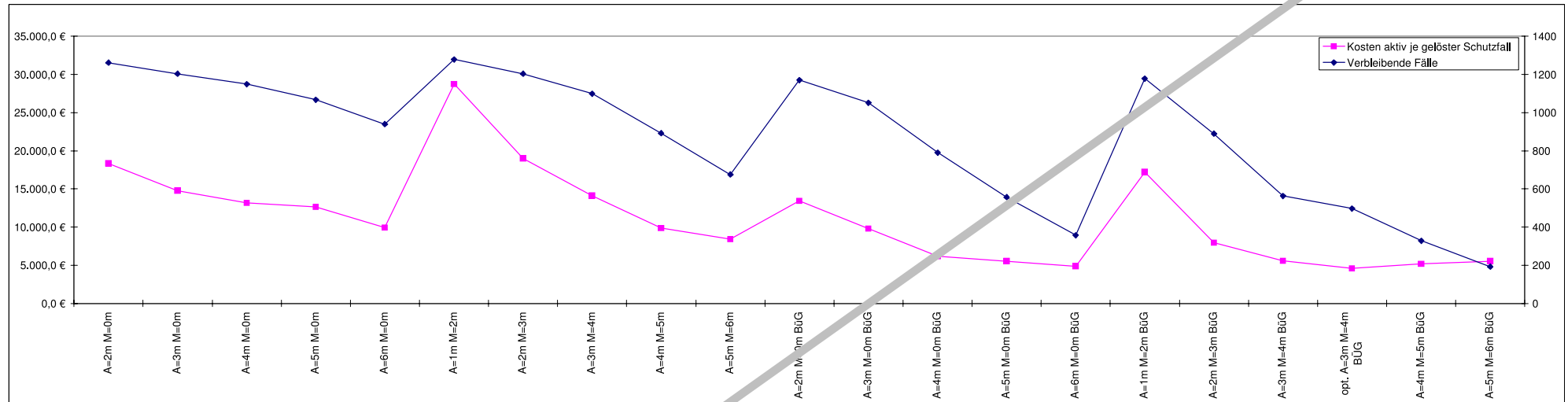
**VDE 8.1 Altendorf - Hirschaid - Strullendorf**  
Planfeststellungsabschnitt 21

**Variantenuntersuchung im Bereich Hirschaid, östlich der Bahn**

Variante	Lärmschutz-Maßnahme	Kosten für den aktiven Lärmschutz				gelöste Schutzfälle [Anzahl]				Kosten (aktiv) je gelöstem Schutzfall [€]	Schutzfälle mit verbleibender Grenzwertüberschreitung [Anzahl]			Schutzfälle mit Lr >= 70 dB(A) Tag [Anzahl]	Schutzfälle mit Lr >= 60 dB(A) Nacht [Anzahl]	Gesamt-kosten passiv [€]	Gesamt-kosten aktiv / passiv [€]
		Gesamt [€]	AW [€]	MW [€]	BüG [€]	Tag	[%]	Nacht	[%]		Tag	Nacht	Gesamt				
0	Nullfall										222	1147	1369	8	337	5.617.880,0 €	5.617.880,0 €
<b>Hirschaid Ost</b>																	
1	A=2m M=0m	1.982.500,0 €	1.982.500,0 €	0,0 €	0,0 €	88	39,6	20	1,7	18.356,5 €	13	1127	1261	4	216	4.544.580,0 €	6.527.080,0 €
2	A=3m M=0m	2.440.000,0 €	2.440.000,0 €	0,0 €	0,0 €	145	65,3	20	1,7	14.787,9 €	77	1127	1204	1	132	3.242.080,0 €	5.682.080,0 €
3	A=4m M=0m	2.897.500,0 €	2.897.500,0 €	0,0 €	0,0 €	178	80,2	42	3,7	13.170,5 €	44	1105	1149	0	75	2.794.200,0 €	5.691.700,0 €
4	A=5m M=0m	3.812.500,0 €	3.812.500,0 €	0,0 €	0,0 €	194	87,4	108	9,4	12.624,7 €	28	1039	1067	0	41	1.898.060,0 €	5.710.560,0 €
5	A=6m M=0m	4.270.000,0 €	4.270.000,0 €	0,0 €	0,0 €	211	95,0	219	19,1	9.977,2 €	11	928	939	0	20	1.570.120,0 €	5.840.120,0 €
6	A=1m M=2m	2.615.450,0 €	1.677.500,0 €	937.950,0 €	0,0 €	71	32,0	20	1,7	23.741,2 €	151	1127	1278	5	219	3.959.580,0 €	6.575.030,0 €
7	A=2m M=3m	3.136.900,0 €	1.982.500,0 €	1.154.400,0 €	0,0 €	142	64,0	23	2,0	19.011,5 €	80	1124	1204	2	128	3.278.960,0 €	6.415.860,0 €
8	A=3m M=4m	3.810.850,0 €	2.440.000,0 €	1.370.850,0 €	0,0 €	173	77,9	97	8,5	14.114,3 €	49	1050	1099	0	71	2.087.000,0 €	5.897.850,0 €
9	A=4m M=5m	4.701.250,0 €	2.897.500,0 €	1.803.750,0 €	0,0 €	191	86,0	286	24,9	9.855,9 €	31	861	892	0	38	1.587.940,0 €	6.289.190,0 €
10	A=5m M=6m	5.832.700,0 €	3.812.500,0 €	2.020.200,0 €	0,0 €	208	93,7	485	42,3	8.416,6 €	14	662	676	0	20	1.078.480,0 €	6.911.180,0 €
11	A=2m M=0m BüG	2.857.500,0 €	1.982.500,0 €	0,0 €	675.000,0 €	165	74,3	20	2,9	13.421,7 €	57	1114	1171	1	103	2.998.560,0 €	5.856.060,0 €
12	A=3m M=0m BüG	3.115.000,0 €	2.440.000,0 €	0,0 €	675.000,0 €	188	84,7	130	11,3	9.795,6 €	34	1017	1051	0	63	1.905.180,0 €	5.020.180,0 €
13	A=4m M=0m BüG	3.572.500,0 €	2.897.500,0 €	0,0 €	675.000,0 €	204	91,9	375	32,7	6.170,1 €	18	772	790	0	32	1.380.380,0 €	4.952.880,0 €
14	A=5m M=0m BüG	4.487.500,0 €	3.812.500,0 €	0,0 €	675.000,0 €	212	95,5	600	52,3	5.526,5 €	10	547	557	0	15	866.380,0 €	5.353.880,0 €
15	A=6m M=0m BüG	4.945.000,0 €	4.270.000,0 €	0,0 €	675.000,0 €	217	97,7	795	69,3	4.886,4 €	5	352	357	0	9	576.080,0 €	5.521.080,0 €
16	A=1m M=2m BüG	3.290.450,0 €	1.677.500,0 €	937.950,0 €	675.000,0 €	152	68,5	39	3,4	17.227,5 €	70	1108	1178	1	115	2.682.320,0 €	5.972.770,0 €
17	A=2m M=3m BüG	3.811.900,0 €	1.982.500,0 €	1.154.400,0 €	675.000,0 €	171	81,5	299	26,1	7.941,5 €	41	848	889	0	57	1.779.420,0 €	5.591.320,0 €
18	A=3m M=4m BüG	4.485.850,0 €	2.440.000,0 €	1.370.850,0 €	675.000,0 €	197	88,7	608	53,0	5.572,5 €	25	539	564	0	34	1.018.060,0 €	5.503.910,0 €
<b>Vorschlag</b>	<b>opt. A=3m M=4m BüG</b>	<b>4.009.750,0 €</b>	<b>1.963.900,0 €</b>	<b>1.370.850,0 €</b>	<b>675.000,0 €</b>	<b>210</b>	<b>94,6</b>	<b>662</b>	<b>57,7</b>	<b>4.598,3 €</b>	<b>12</b>	<b>485</b>	<b>497</b>	<b>0</b>	<b>19</b>	<b>909.400,0 €</b>	<b>4.919.150,0 €</b>
19	A=4m M=5m BüG	5.376.250,0 €	2.897.500,0 €	1.803.750,0 €	675.000,0 €	210	94,6	831	72,4	5.164,5 €	12	316	328	0	14	643.640,0 €	6.019.890,0 €
20	A=5m M=6m BüG	6.507.700,0 €	3.812.500,0 €	2.020.200,0 €	675.000,0 €	216	97,3	961	83,8	5.529,1 €	6	186	192	0	8	328.440,0 €	6.836.140,0 €
21	Vollschutz BüG	10.551.400,0 €	6.557.500,0 €	3.318.900,0 €	675.000,0 €	220	99,7	1130	98,5	7.815,9 €	2	17	19	0	0	47.500,0 €	10.598.900,0 €

**VDE 8.1 Altendorf - Hirschaid - Strullendorf**  
Planfeststellungsabschnitt 21

**Variantenuntersuchung im Bereich Hirschaid, östlich der Bahn**



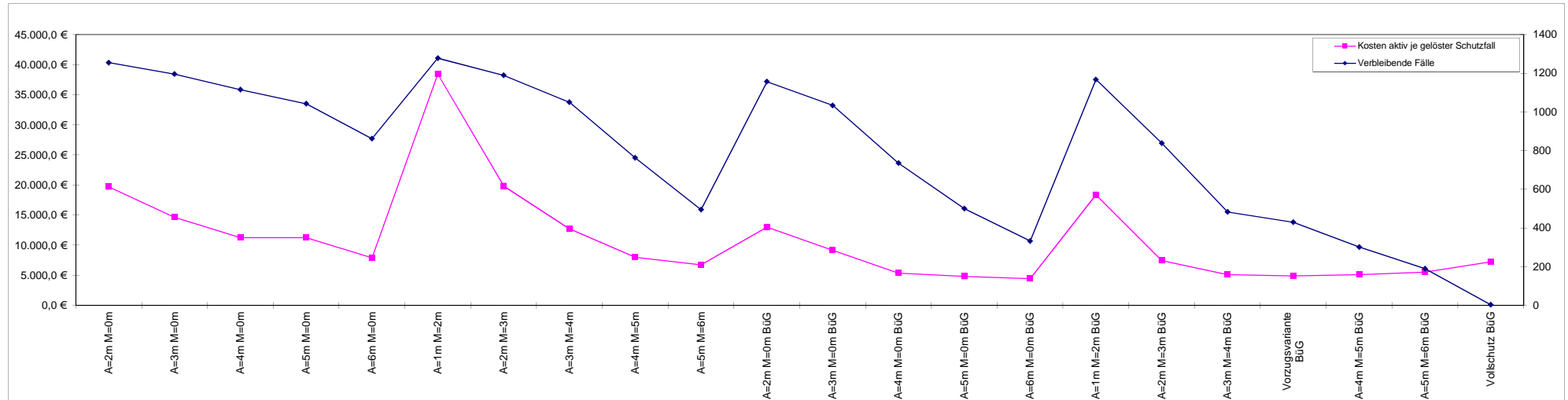
VDE 8.1 Altendorf - Hirschaid - Strullendorf  
Planfeststellungsabschnitt 21

Variantenuntersuchung im Bereich Hirschaid, östlich der Bahn

Variante	Lärmschutz- Maßnahme	Kosten für den aktiven Lärmschutz				gelöste Schutzfälle [Anzahl]				Kosten (aktiv) je gelöstem Schutzfall [€]	Schutzfälle mit verbleibender Grenzwertüberschreitung [Anzahl]			Schutzfälle mit Lr >= 70 dB(A) Tag [Anzahl]	Schutzfälle mit Lr >= 60 dB(A) Nacht [Anzahl]	Gesamt-kosten passiv [€]	Gesamt-kosten aktiv / passiv [€]
		Gesamt [€]	AW [€]	MW [€]	BüG [€]	Tag	[%]	Nacht	[%]		Tag	Nacht	Gesamt				
0	Nullfall										215	1130	1345	8	329	5.505.200,0 €	5.505.200,0 €
<b>Hirschaid Ost</b>																	
1	A=2m M=0m	1.774.500,0 €	1.774.500,0 €	0,0 €	0,0 €	79	36,7	11	1,0	19.716,7 €	136	1119	1255	4	217	4.528.760,0 €	6.303.260,0 €
2	A=3m M=0m	2.184.000,0 €	2.184.000,0 €	0,0 €	0,0 €	135	62,8	14	1,2	14.657,7 €	80	1116	1196	1	131	3.210.640,0 €	5.394.640,0 €
3	A=4m M=0m	2.593.500,0 €	2.593.500,0 €	0,0 €	0,0 €	166	77,2	64	5,7	11.276,1 €	49	1066	1115	0	77	2.698.640,0 €	5.292.140,0 €
4	A=5m M=0m	3.412.500,0 €	3.412.500,0 €	0,0 €	0,0 €	187	87,0	116	10,3	11.262,4 €	28	1014	1042	0	45	1.869.560,0 €	5.282.060,0 €
5	A=6m M=0m	3.822.000,0 €	3.822.000,0 €	0,0 €	0,0 €	202	94,0	281	24,9	7.913,0 €	13	849	862	0	25	1.472.960,0 €	5.294.960,0 €
6	A=1m M=2m	2.575.950,0 €	1.501.500,0 €	1.074.450,0 €	0,0 €	56	26,0	11	1,0	38.447,0 €	159	1119	1278	5	217	3.911.260,0 €	6.487.210,0 €
7	A=2m M=3m	3.096.900,0 €	1.774.500,0 €	1.322.400,0 €	0,0 €	129	60,0	27	2,4	19.851,9 €	86	1103	1189	2	128	3.217.120,0 €	6.314.020,0 €
8	A=3m M=4m	3.754.350,0 €	2.184.000,0 €	1.570.350,0 €	0,0 €	166	77,2	129	11,4	12.726,6 €	49	1001	1050	0	69	1.976.040,0 €	5.730.390,0 €
9	A=4m M=5m	4.659.750,0 €	2.593.500,0 €	2.066.250,0 €	0,0 €	184	85,6	398	35,2	8.006,4 €	31	732	763	0	37	1.421.280,0 €	6.081.030,0 €
10	A=5m M=6m	5.726.700,0 €	3.412.500,0 €	2.314.200,0 €	0,0 €	200	93,0	650	57,5	6.737,3 €	15	480	495	0	22	871.700,0 €	6.598.400,0 €
11	A=2m M=0m BüG	2.449.500,0 €	1.774.500,0 €	0,0 €	675.000,0 €	156	72,6	32	2,8	13.029,3 €	59	1098	1157	1	101	2.954.420,0 €	5.403.920,0 €
12	A=3m M=0m BüG	2.859.000,0 €	2.184.000,0 €	0,0 €	675.000,0 €	176	81,9	135	11,9	9.192,9 €	39	995	1034	0	63	1.882.300,0 €	4.741.300,0 €
13	A=4m M=0m BüG	3.268.500,0 €	2.593.500,0 €	0,0 €	675.000,0 €	196	91,2	413	36,5	5.367,0 €	19	717	736	0	33	1.333.180,0 €	4.601.680,0 €
14	A=5m M=0m BüG	4.087.500,0 €	3.412.500,0 €	0,0 €	675.000,0 €	205	95,3	640	56,6	4.837,3 €	10	490	500	0	16	824.600,0 €	4.912.100,0 €
15	A=6m M=0m BüG	4.497.000,0 €	3.822.000,0 €	0,0 €	675.000,0 €	209	97,2	803	71,1	4.443,7 €	6	327	333	0	9	557.580,0 €	5.054.580,0 €
16	A=1m M=2m BüG	3.250.950,0 €	1.501.500,0 €	1.074.450,0 €	675.000,0 €	141	65,6	36	3,2	18.366,9 €	74	1094	1168	1	114	2.647.760,0 €	5.898.710,0 €
17	A=2m M=3m BüG	3.771.900,0 €	1.774.500,0 €	1.322.400,0 €	675.000,0 €	173	80,5	333	29,5	7.454,3 €	42	797	839	0	58	1.738.880,0 €	5.510.780,0 €
18	A=3m M=4m BüG	4.429.350,0 €	2.184.000,0 €	1.570.350,0 €	675.000,0 €	191	88,8	671	59,4	5.138,5 €	24	459	483	0	33	917.360,0 €	5.346.710,0 €
<b>Vorschlag</b>	<b>Vorzugsvariante BüG</b>	<b>4.503.450,0 €</b>	<b>2.258.100,0 €</b>	<b>1.570.350,0 €</b>	<b>675.000,0 €</b>	<b>203</b>	<b>94,4</b>	<b>712</b>	<b>63,0</b>	<b>4.921,8 €</b>	<b>12</b>	<b>418</b>	<b>430</b>	<b>0</b>	<b>19</b>	<b>827.220,0 €</b>	<b>5.330.670,0 €</b>
19	A=4m M=5m BüG	5.334.750,0 €	2.593.500,0 €	2.066.250,0 €	675.000,0 €	204	94,9	839	74,2	5.114,8 €	11	291	302	0	14	605.140,0 €	5.939.890,0 €
20	A=5m M=6m BüG	6.401.700,0 €	3.412.500,0 €	2.314.200,0 €	675.000,0 €	208	96,7	947	83,8	5.542,6 €	7	183	190	0	9	330.320,0 €	6.732.020,0 €
21	Vollschutz BüG	9.722.400,0 €	5.529.000,0 €	3.518.400,0 €	675.000,0 €	215	100,0	1127	99,7	7.244,7 €	0	3	3	0	0	3.120,0 €	9.725.520,0 €

**VDE 8.1 Altendorf - Hirschaid - Strullendorf**  
Planfeststellungsabschnitt 21

**Variantenuntersuchung im Bereich Hirschaid, östlich der Bahn**





**VDE 8.1 Altendorf - Hirschaid - Strullendorf**  
Planfeststellungsabschnitt 21

**Variantenuntersuchung im Bereich Strullendorf, östlich der Bahn**

Variante	Lärmschutz- Maßnahme	Kosten für den aktiven Lärmschutz				gelöste Schutzfälle [Anzahl]				Kosten (aktiv) je gelöstem Schutzfall [€]	Schutzfälle mit verbleibender Grenzwertüberschreitung [Anzahl]			Schutzfälle mit Lr >= 70 dB(A) Tag [Anzahl]	Schutzfälle mit Lr >= 60 dB(A) Nacht [Anzahl]	Gesamt-kosten passiv [€]	Gesamt-kosten aktiv / passiv [€]	
		Gesamt [€]	AW [€]	MW [€]	BüG [€]	Tag	[%]	Nacht	[%]		Tag	Nacht	Gesamt					
0	Nullfall																	
<b>Strullendorf</b>																		
		404	1854	2258														
1	A=2m M=0m	1.982.500,0 €	1.982.500,0 €	0,0 €	0,0 €	157	38,9	127	6,9	6.980,6 €	247	1727	1974	19	326	6.021.080,0 €	8.003.580,0 €	
2	A=3m M=0m	2.440.000,0 €	2.440.000,0 €	0,0 €	0,0 €	250	61,9	417	22,5	3.658,2 €	154	1437	1591	10	208	3.886.980,0 €	6.326.980,0 €	
3	A=4m M=0m	2.897.500,0 €	2.897.500,0 €	0,0 €	0,0 €	313	77,5	788	42,5	2.631,7 €	91	1066	1157	6	121	2.923.640,0 €	5.821.140,0 €	
4	A=5m M=0m	3.812.500,0 €	3.812.500,0 €	0,0 €	0,0 €	355	87,9	1003	54,1	2.807,4 €	49	851	900	2	68	1.912.540,0 €	5.725.040,0 €	
5	A=6m M=0m	4.270.000,0 €	4.270.000,0 €	0,0 €	0,0 €	375	92,8	1141	61,5	2.816,6 €	29	713	742	2	44	1.569.020,0 €	5.839.020,0 €	
6	A=1m M=2m	3.168.600,0 €	1.677.500,0 €	1.491.100,0 €	0,0 €	128	31,7	102	5,5	13.776,5 €	276	1752	2028	18	349	5.492.080,0 €	8.660.680,0 €	
7	A=2m M=3m	3.817.700,0 €	1.982.500,0 €	1.835.200,0 €	0,0 €	262	64,9	588	31,7	4.491,4 €	142	1266	1408	5	195	3.924.140,0 €	7.741.840,0 €	
8	A=3m M=4m	4.619.300,0 €	2.440.000,0 €	2.179.300,0 €	0,0 €	324	80,2	941	50,8	3.651,6 €	80	913	993	3	109	2.317.020,0 €	6.936.320,0 €	
9	A=4m M=5m	5.765.000,0 €	2.897.500,0 €	2.867.500,0 €	0,0 €	358	88,6	1115	60,1	3.913,8 €	46	739	785	2	60	1.821.060,0 €	7.586.060,0 €	
10	A=5m M=6m	7.024.100,0 €	3.812.500,0 €	3.211.600,0 €	0,0 €	380	94,1	1267	68,3	4.264,8 €	24	587	611	2	35	1.200.480,0 €	8.224.580,0 €	
11	A=2m M=0m BüG	3.232.500,0 €	1.982.500,0 €	0,0 €	1.250.000,0 €	271	67,1	821	44,3	2.960,2 €	133	1033	1166	1	182	3.464.320,0 €	6.696.820,0 €	
12	A=3m M=0m BüG	3.690.000,0 €	2.440.000,0 €	0,0 €	1.250.000,0 €	318	78,7	1036	55,9	2.725,3 €	86	818	904	0	113	2.130.720,0 €	5.820.720,0 €	
13	A=4m M=0m BüG	4.147.500,0 €	2.897.500,0 €	0,0 €	1.250.000,0 €	347	85,9	1153	62,2	2.765,0 €	57	701	758	0	61	1.582.300,0 €	5.729.800,0 €	
14	A=5m M=0m BüG	5.062.500,0 €	3.812.500,0 €	0,0 €	1.250.000,0 €	362	89,6	1341	72,3	2.972,7 €	42	513	555	0	40	943.640,0 €	6.006.140,0 €	
15	A=6m M=0m BüG	5.520.000,0 €	4.270.000,0 €	0,0 €	1.250.000,0 €	381	94,3	1440	77,7	3.031,3 €	23	414	437	0	22	688.860,0 €	6.208.860,0 €	
16	A=1m M=2m BüG	4.418.600,0 €	1.677.500,0 €	1.491.100,0 €	1.250.000,0 €	272	67,3	843	45,5	3.962,9 €	132	1011	1143	0	194	3.194.300,0 €	7.612.900,0 €	
17	A=2m M=3m BüG	5.067.700,0 €	1.982.500,0 €	1.835.200,0 €	1.250.000,0 €	327	80,9	1130	60,9	3.478,2 €	77	724	801	0	110	2.167.960,0 €	7.235.660,0 €	
<b>Vorschlag</b>	A=3m M=4m BüG	5.869.300,0 €	2.440.000,0 €	2.179.300,0 €	1.250.000,0 €	373	92,3	1431	77,2	3.253,5 €	31	423	454	0	54	1.272.260,0 €	7.141.560,0 €	
19	A=4m M=5m BüG	7.015.000,0 €	2.897.500,0 €	2.867.500,0 €	1.250.000,0 €	387	95,8	1506	81,2	3.705,8 €	17	348	365	0	33	851.920,0 €	7.866.920,0 €	
20	A=5m M=6m BüG	8.274.100,0 €	3.812.500,0 €	3.211.600,0 €	1.250.000,0 €	396	98,0	1620	87,4	4.104,2 €	8	234	242	0	17	505.860,0 €	8.779.960,0 €	
21	Vollschutz BüG	13.083.700,0 €	6.557.500,0 €	5.276.200,0 €	1.250.000,0 €	404	100,0	1847	99,6	5.812,4 €	0	7	7	0	0	17.500,0 €	13.101.200,0 €	

**VDE 8.1 Altendorf - Hirschaid - Strullendorf**  
 Planfeststellungsabschnitt 21

**Variantenuntersuchung im Bereich Strullendorf, östlich der Bahn**

