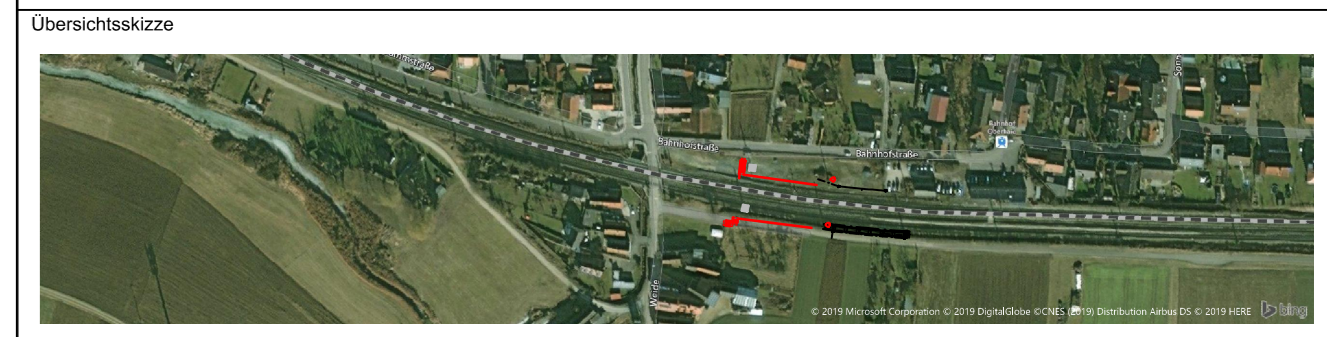


Legende

- Bestand
- Neubau / Änderung
- Rückbau
- km = Kilometer
- hTS = Höhe Tangentschnittpunkt
- H = Ausrundungshalbmesser
- T = Tangentenlänge
- f = Stichhöhe
- Längsneigung und Abstand zum nächsten Neigungsbruchpunkt
- Ausrundungsbeginn Wanne / Ausrundungsende Kuppe
- Gradientenhochpunkt
- Gradiententiefpunkt



0	Ausgangsverfahren: Antragsfassung	05.06.2020
Index	Änderungen bzw. Ergänzungen	Planungsstand

Genehmigungsplanung: Unterlage für eine Entscheidung nach § 18 AEG

Vorhabenträger: DB Netz AG Regionalbereich Süd INF-S+M-NUR(P) Sandstraße 38-40 90443 Nürnberg		Planzeichen: GP_09_01-01_HP-0 Auftrags-Nr.: 2639
Datum: 26.06.2020 Unterschrift:	Planverfasser: Vössing Ingenieurgesellschaft mbH Nymphenburger Straße 20 b D - 80335 München +49 (0) 89/32 49 17 5-0 www.voessing.de	Datum: 05.06.2020 Unterschrift:
Vertreter des Vorhabenträgers: DB Netz AG Regionalbereich Süd INF-S+M-SGS Sandstr. 38-40 90443 Nürnberg	Vössing Ingenieurgesellschaft mbH Nymphenburger Straße 20 b D - 80335 München +49 (0) 89/32 49 17 5-0 www.voessing.de	Datum: 19.06.2020 Unterschrift:
Höhen-system: DB REF Koordinaten-system: DB REF Ursprungs-plan: Blattgröße: 297 x 1350 Maßstab: 1:1.000, 1:1.100		

Rückbau BÜ-5102-7,369 und Neubau SÜ km 6,714 mit Ersatzweg Strecke 5102 Bamberg - Rottendorf

Planart: Höhenplan
 Planinhalt: Ersatzweg Strecke 5102, km 6,5+40 - 7,3+70

Bearbeiter/In: Andrej Leibrich
 Druckdatum: 14.06.2020 10:55:29
 Blatt: 1 von 2
 Layer: 2014.ctb
 User: S:\Users\ACAD2010\1\BTA\5102\ESTM_Grafikbau\18_Genehmigung\18_Planung_VA\1-CAD\Bla_07_30\06\09_HP_Ersatzweg_73.dwg