

20
WA160-39.00
DA
D-2-T
SF
Hochzug am LWL im
Lastfall +5°C mit
100% Windlast

[386.99]
- 383.81 -
[380.63]

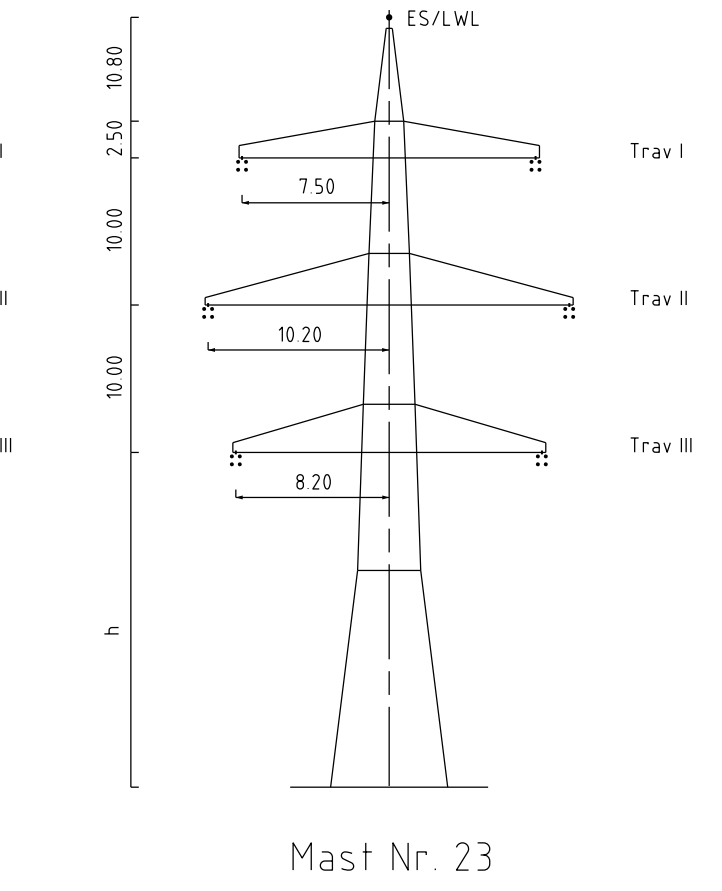
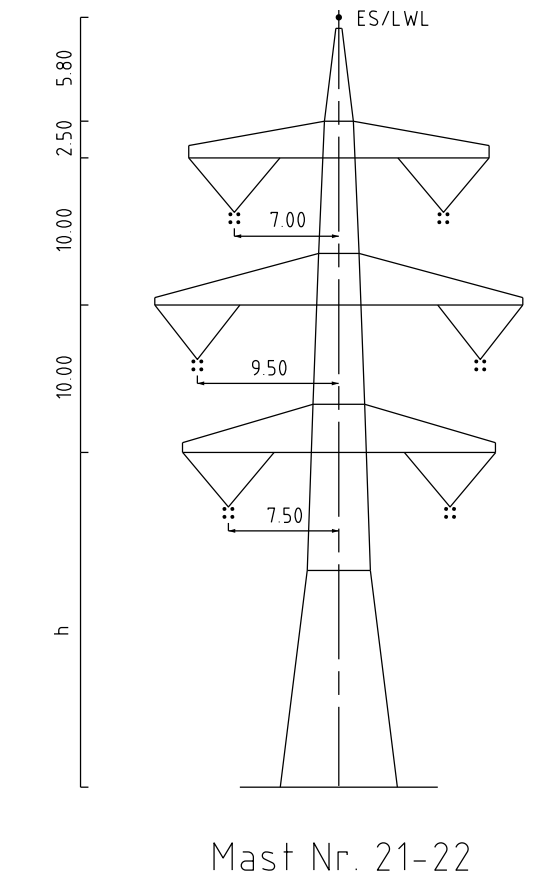
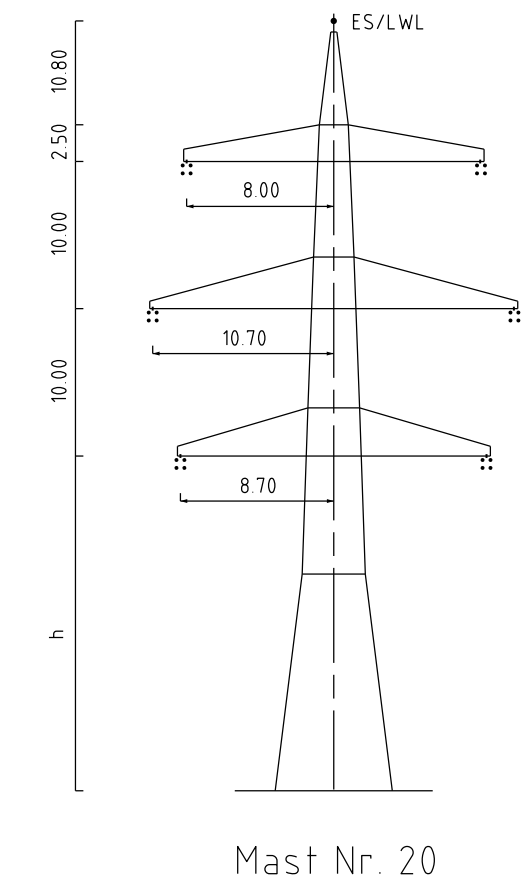
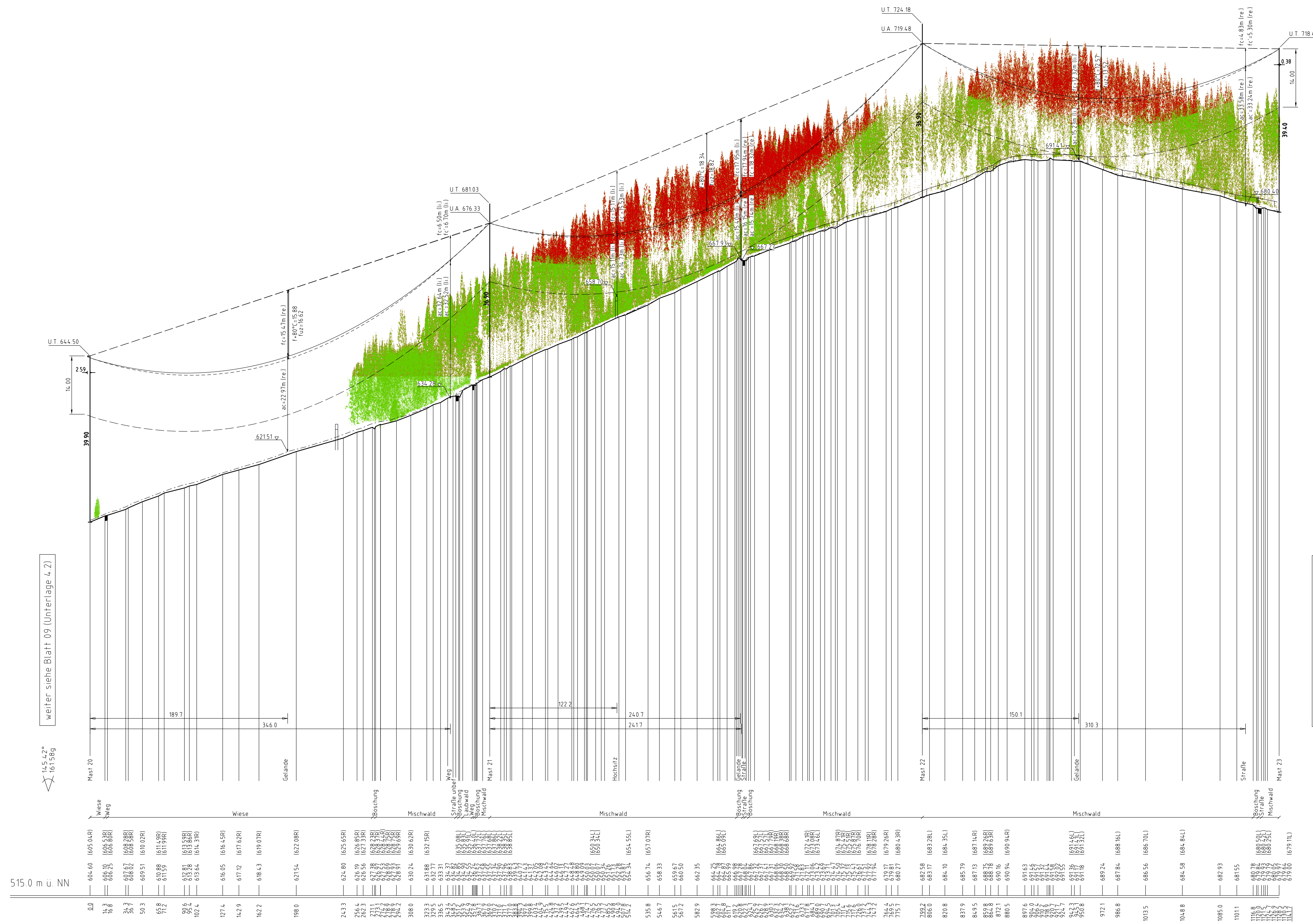
21
TZ-38.00
VQ
D-2-T
SF
Planmäßige Erhöhung
um 3 m

- 415.36 -

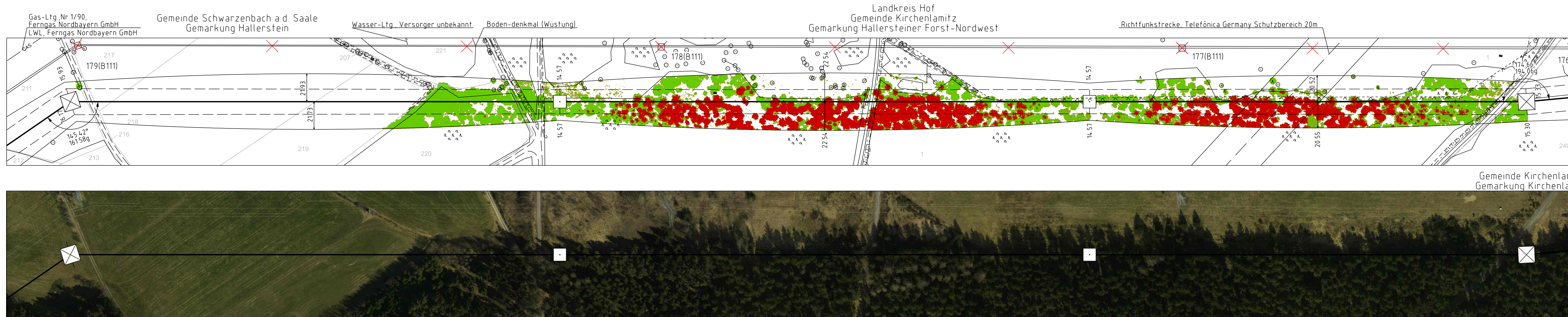
22
TZ-38.00
VQ
D-2-T
SF
Planmäßige Erhöhung
um 3 m

[342.09]
- 342.57 -
[343.05]

23
WA160-39.00
DA
D-2-T
SF



Vegetation dichter als 50m am Leiteseit
Vegetation innerhalb des Schutzbereiches



Tennet
Taking power further

380/110-kV-Leitung
UW Mechenreuth - Reg.-Bezirksgrenze
Oberfranken/Oberpfalz
Ltg.Nr. B160
Längenprofil

Mast Nr. 20 - Mast Nr. 23
1. Deckblatt
Maßstab: 1:200 (Längen), 1:500 (Höhen)

DIN VDE-Bestimmung	DIN VDE 0210/01-01 EN 50311-2-14, 04/2016 (Ersatz 3, Windzone II)
Masttyp	D-2-T
Belegung	2-3x 565-AL/172-ST1A, M25-Std (NW/NE) (180-4x)
Leitenseit	
Erdschl.	1x1 (DIN EN 50081-1-14) 102-AL/3x16-A295A-13-L1, dreh. bei 11°C, M25-Std (NW/NE)
Luftkabel/sonstige Belegung	1x1 (DIN EN 50081-1-14) 102-AL/3x16-A295A-13-L1, dreh. bei 11°C, M25-Std (NW/NE)
Kettlänge	DIN EN 50311-2-1, 04/2016
Seitliche Überhöhung	10.70 m rechts / 10.70 m links oder links / rechts aufgetrennt

Planfeststellungsunterlagen		Satzungsgemäß ausgefüllt in der Zeit	
Auftraggeber	Tennet	Von	03.03.2025
Auftraggeber	Tennet	Bis	
Zustimmung		Zustimmung	
Gemeinde		Gemeinde	
Tennet		Tennet	
Schneider		Schneider	