

Probefläche Fledermäuse (B08)
 Artnachweise:
 Brandl-/ Kleine Bartfledermaus (*Myotis brandtii/mystacinus*)
 Großes Mausohr (*Myotis myotis*)
 Kleine Bartfledermaus (*Myotis mystacinus*)
 Kleiner Abendsegler (*Nyctalus leisleri*)
 Mopsfledermaus (*Barbastella barbastellus*)
 Nordfledermaus (*Eptesicus nilssonii*)
 Wasserfledermaus (*Myotis daubentonii*)
 Zweifarbfledermaus (*Vesperugo murinus*)
 Zwergfledermaus (*Pipistrellus pipistrellus*)

Kartierfläche Schmetterlinge, Heuschrecken, Reptilien (TH56)
 Artnachweise:
 Rotbraunes Wiesenvogelchen (*Coenonympha glycerion*)
 Wachtelweizen-Schekenfalter (*Melitaea athalia*)
 Gefleckte Keulenschrecke (*Myrmeleotettix maculatus*)
 Waldeidechse (*Zootoca vivipara*)

Kartierfläche Moorfrosch (MF16)
 keine planungsrelevanten Arten nachgewiesen

Kartierfläche Schmetterlinge, Heuschrecken, Reptilien (TH55)
 Artnachweise:
 Braunauge (*Lasioommata maera*)
 Rotbraunes Wiesenvogelchen (*Coenonympha glycerion*)
 Gefleckte Keulenschrecke (*Myrmeleotettix maculatus*)
 Zweipunkt-Domschrecke (*Tetrix bipunctata*)
 Waldeidechse (*Zootoca vivipara*)

Kartierfläche Amphibien, Libellen, Reptilien (AL67)
 keine planungsrelevanten Arten nachgewiesen

Kartierfläche Schmetterlinge, Heuschrecken, Reptilien (TH54)
 keine planungsrelevanten Arten nachgewiesen

Kartierfläche Moorfrosch (MF17)
 keine planungsrelevanten Arten nachgewiesen

Kartierfläche Amphibien, Libellen, Reptilien (AL66)
 Artnachweise:
 Speer-Azurjungfer (*Coenagrion hastulatum*)

Kartierfläche Schmetterlinge, Heuschrecken, Reptilien (TH53)
 Artnachweise:
 Gefleckte Keulenschrecke (*Myrmeleotettix maculatus*)
 Waldeidechse (*Zootoca vivipara*)

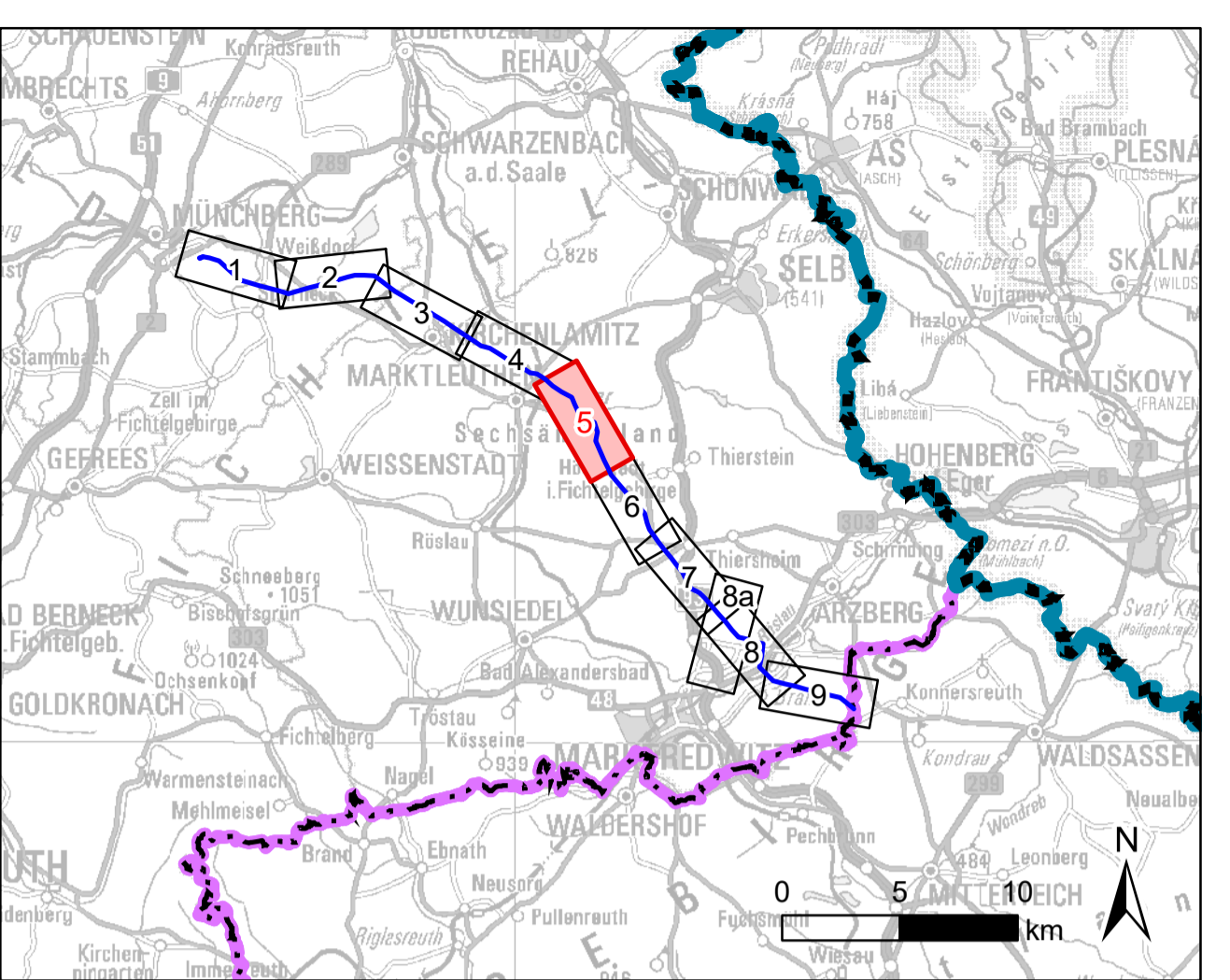
Kartierfläche Amphibien, Libellen, Reptilien (AL103)
 Artnachweise:
 Kleiner Blaupfaffil (*Orthetrum coerulescens*)

Probefläche Fledermäuse (Z09)
 Artnachweise:
 Braunes Langohr (*Plecotus auritus*)
 Braunes/Graues Langohr (*Plecotus auritus/austricus*)
 Brandtfledermaus (*Myotis brandtii*)
 Großes Mausohr (*Myotis myotis*)
 Kleine Bartfledermaus (*Myotis mystacinus*)
 Kleiner Abendsegler (*Nyctalus leisleri*)
 Mopsfledermaus (*Barbastella barbastellus*)
 Nordfledermaus (*Eptesicus nilssonii*)
 Rauhaufledermaus (*Pipistrellus nathusii*)
 Wasserfledermaus (*Myotis daubentonii*)
 Zweifarbfledermaus (*Vesperugo murinus*)
 Zwergfledermaus (*Pipistrellus pipistrellus*)

Kartierfläche Schmetterlinge, Heuschrecken, Reptilien (TH57)
 Artnachweise:
 Zauneidechse (*Lacerta agilis*)

Stadt Marktleuthen
 Landkreis Wunsiedel
 i.Fichtelgebirge

Höchstädt i.Fichtelgebirge
 Landkreis Wunsiedel
 i.Fichtelgebirge



1	1 Deckblatt	29.04.2022	ifuplan
Nr.	Art der Änderung	Datum	Zeichen

Unterlagen zum Planfeststellungsverfahren (1. Deckblatt)
 Umweltstudie

Vorhabensträger:	Tennet TSO GmbH	
Ersteller:	TNL Umweltplanung	
	ifuplan Institut für Umweltplanung und Raumentwicklung GmbH & Co. KG	

Vorhaben: Ostbayernring – Ersatzneubau 380/10-kV-Höchstspannungsleitung Redwitz – Schwandorf einschließlich Rückbau der Bestandsleitung
Unterlage: Abschnitt Umspannwerk Mechenreuth – Regierungsbezirksgrenze Oberfranken / Oberpfalz (Ltg.Nr. B160) Mast 42 - 55
 Umweltstudie
 Bestands-/Konfliktplan Tiere, Pflanzen & biologische Vielfalt: Tiere

Unterlage- / Blatt-Nr.: C11.1.3 / Blatt 5 von 9	bearbeitet:	Kuhlmann	22.02.2019
Maßstab 1:5.000	gezeichnet:	Schmidt in der Beek	25.02.2019
Blattgröße 1160 x 420 mm	geprüft:	Marzelli / Bemhausen	28.02.2019

Aufgestellt: Bayreuth, den 15.03.2019
 i.V. Thomas Ehrhardt-Unglaub i.A. Gunnar Heintz
 Bayreuth, 24.07.2023
 Planfestgestellt mit Beschluss der Regierung von Oberfranken vom 24.07.2023, Az. 22-3322-6/18
 gez. Schneider
 Oberregierungsrat