

Höchstädt i.Fichtelgebirge  
Landkreis Wunsiedel  
i.Fichtelgebirge

Markt Thiersheim  
Landkreis Wunsiedel  
i.Fichtelgebirge

Kreisstadt Wunsiedel  
Landkreis Wunsiedel  
i.Fichtelgebirge

**Probefläche Fledermäuse (Z09)**  
Artnachweise:  
Braunes Langohr (*Plecotus auritus*)  
Brandfledermaus (*Myotis brandtii*)  
Großes Mausohr (*Myotis myotis*)  
Kleine Bartfledermaus (*Myotis mystacinus*)  
Kleiner Abendsegler (*Nyctalus leisleri*)  
Mopsfledermaus (*Barbastella barbastellus*)  
Rauhautfledermaus (*Pipistrellus nathusii*)  
Wasserfledermaus (*Myotis daubentonii*)  
Zweifelfledermaus (*Vespertilio murinus*)  
Zwergfledermaus (*Pipistrellus pipistrellus*)

**Probefläche Rastvögel (RV13)**  
Artnachweise:  
Reihhernte (*Aythya fuligula*)  
Star (*Sturnus vulgaris*)  
Stockente (*Anas platyrhynchos*)  
Wacholderdrossel (*Turdus pilaris*)

**Probefläche Fledermäuse (B07)**  
Artnachweise:  
Bechsteinfledermaus (*Myotis bechsteinii*)  
Brandfledermaus (*Myotis brandtii*)  
Brand- / Kleine Bartfledermaus (*Myotis brandtii / mystacinus*)  
Braunes Langohr (*Plecotus auritus*)  
Fransenfledermaus (*Myotis nattereri*)  
Graues Langohr (*Plecotus austriacus*)  
Großer Abendsegler (*Nyctalus noctula*)  
Großes Mausohr (*Myotis myotis*)  
Kleine Bartfledermaus (*Myotis mystacinus*)  
Mopsfledermaus (*Barbastella barbastellus*)  
Nordfledermaus (*Eptesicus nilssonii*)  
Rauhautfledermaus (*Pipistrellus nathusii*)  
Wasserfledermaus (*Myotis daubentonii*)  
Zweifelfledermaus (*Vespertilio murinus*)  
Zwergfledermaus (*Pipistrellus pipistrellus*)

**Kartierfläche Amphibien, Libellen, Reptilien (AL102)**  
keine planungsrelevanten Arten nachgewiesen

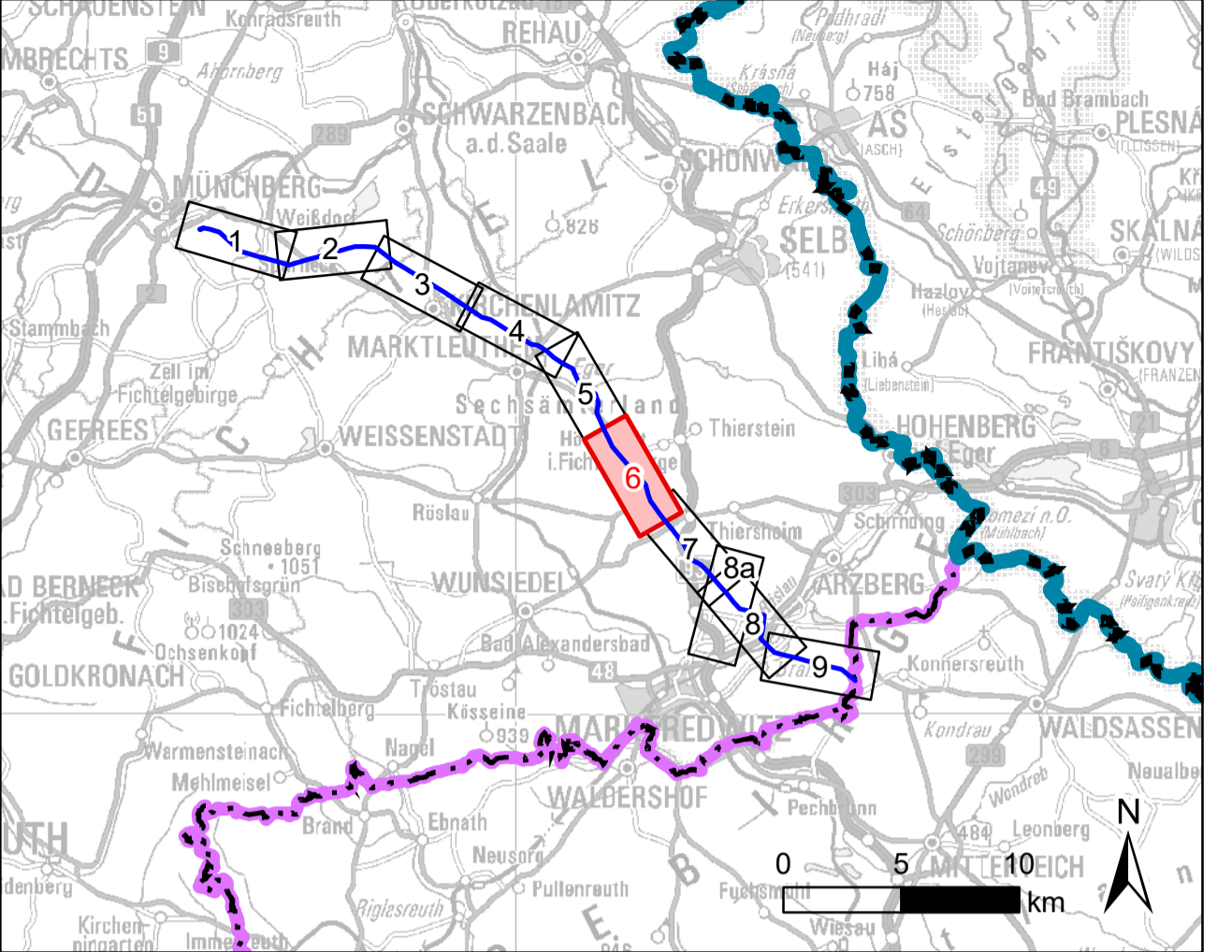
**Kartierfläche Schmetterlinge, Heuschrecken, Reptilien (TH52)**  
Artnachweise:  
Kurzflügelige Schwertschrecke (*Conocephalus dorsalis*)

**Kartierfläche Schmetterlinge, Heuschrecken, Reptilien (TH93)**  
keine planungsrelevanten Arten nachgewiesen

**Kartierfläche Schmetterlinge, Heuschrecken, Reptilien (TH51)**  
Artnachweise:  
Kleiner Blaupfeil (*Orithium coerulescens*)  
Waldkeilchse (*Zootoca vivipara*)

**Kartierfläche Amphibien, Libellen, Reptilien (AL64)**  
Artnachweise:  
Speer-Azurjungfer (*Coenagrion hastulatum*)

**Probefläche Uhu (UH06)**  
Artnachweise:  
Uhu (*Bubo bubo*)



1	1 Deckblatt	29.04.2022	ifuplan
Nr.	Art der Änderung	Datum	Zeichen

**Unterlagen zum Planfeststellungsverfahren (1. Deckblatt)**

Umweltstudie

Vorhabensträger: **Tennet TSO GmbH**  
 Bernecker Straße 70  
 95448 Bayreuth

**Tennet**  
Taking power further

Ersteller: **TNL Umweltplanung**  
 Raiffeisenstraße 7  
 35410 Hungen  
 Tel.: +49 (0) 6402/ 51 9621-0  
 Fax: +49 (0) 6402/ 51 9621-30

**TNL**

ifuplan Institut für Umweltplanung und Raumentwicklung  
 GmbH & Co. KG  
 Amalienstraße 79  
 80799 München  
 Tel.: +49 (0) 89/ 30 74 975-0  
 Fax: +49 (0) 89/ 30 74 975-25

**ifuplan**

Vorhaben: **Ostbayernring – Ersatzneubau 380/110-kV-Höchstspannungsleitung Redwitz – Schwandorf einschließlich Rückbau der Bestandsleitung**  
 Abschnitt Umspannwerk Mechlenreuth – Regierungsbezirks-grenze Oberfranken / Oberpfalz (Ltg.Nr. B160) Mast 54 - 65

Unterlage: **Umweltstudie**  
 Bestands-/Konfliktplan Tiere, Pflanzen & biologische Vielfalt: Tiere

Unterlage- / Blatt-Nr.: C11.1.3 / Blatt 6 von 9	bearbeitet:	Kuhlmann	22.02.2019
Maßstab 1:5.000	gezeichnet:	Schmidt in der Beek	25.02.2019
Blattgröße 1160 x 420 mm	geprüft:	Marzelli / Bemhausen	28.02.2019

Aufgestellt: Bayreuth, den 15.03.2019  
 i.V. Thomas Ehrhardt-Unglaub i. A. Gunnar Heintz  
 Planfestgestellt mit Beschluss der Regierung von Oberfranken vom 24.07.2023, Az. 22-3322-6/18 Bayreuth, 24.07.2023

