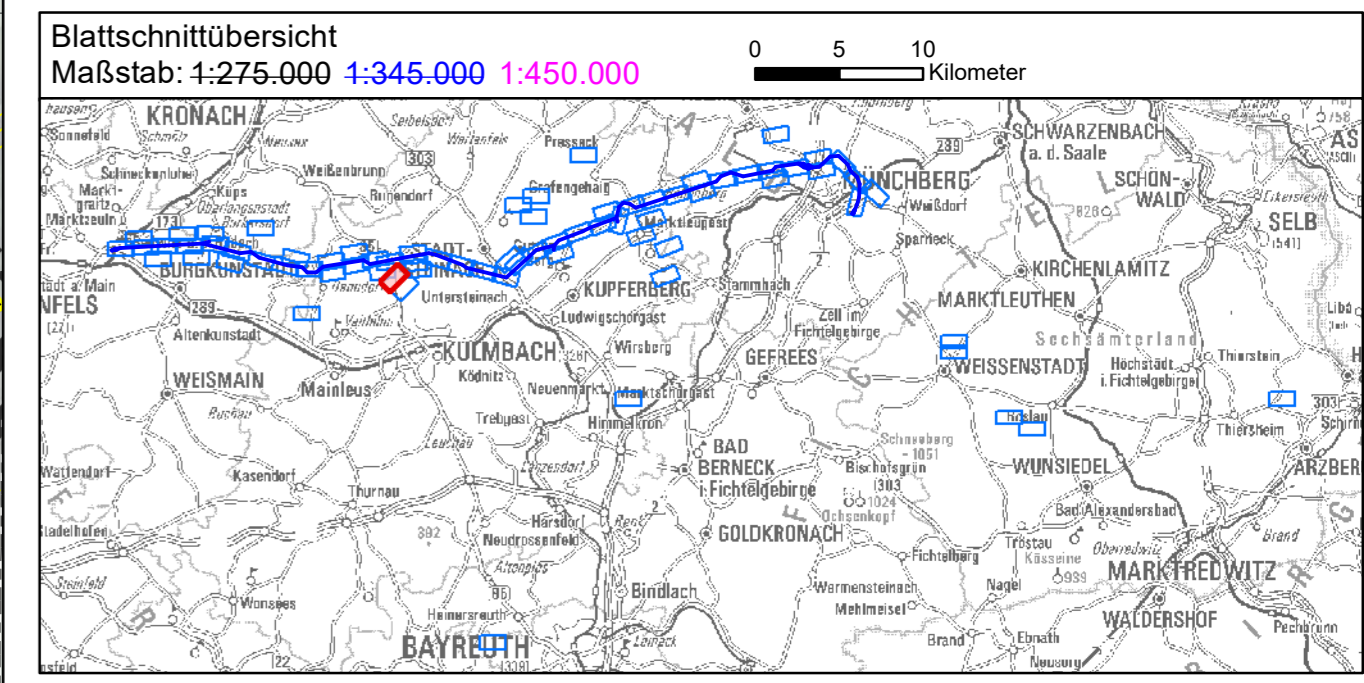
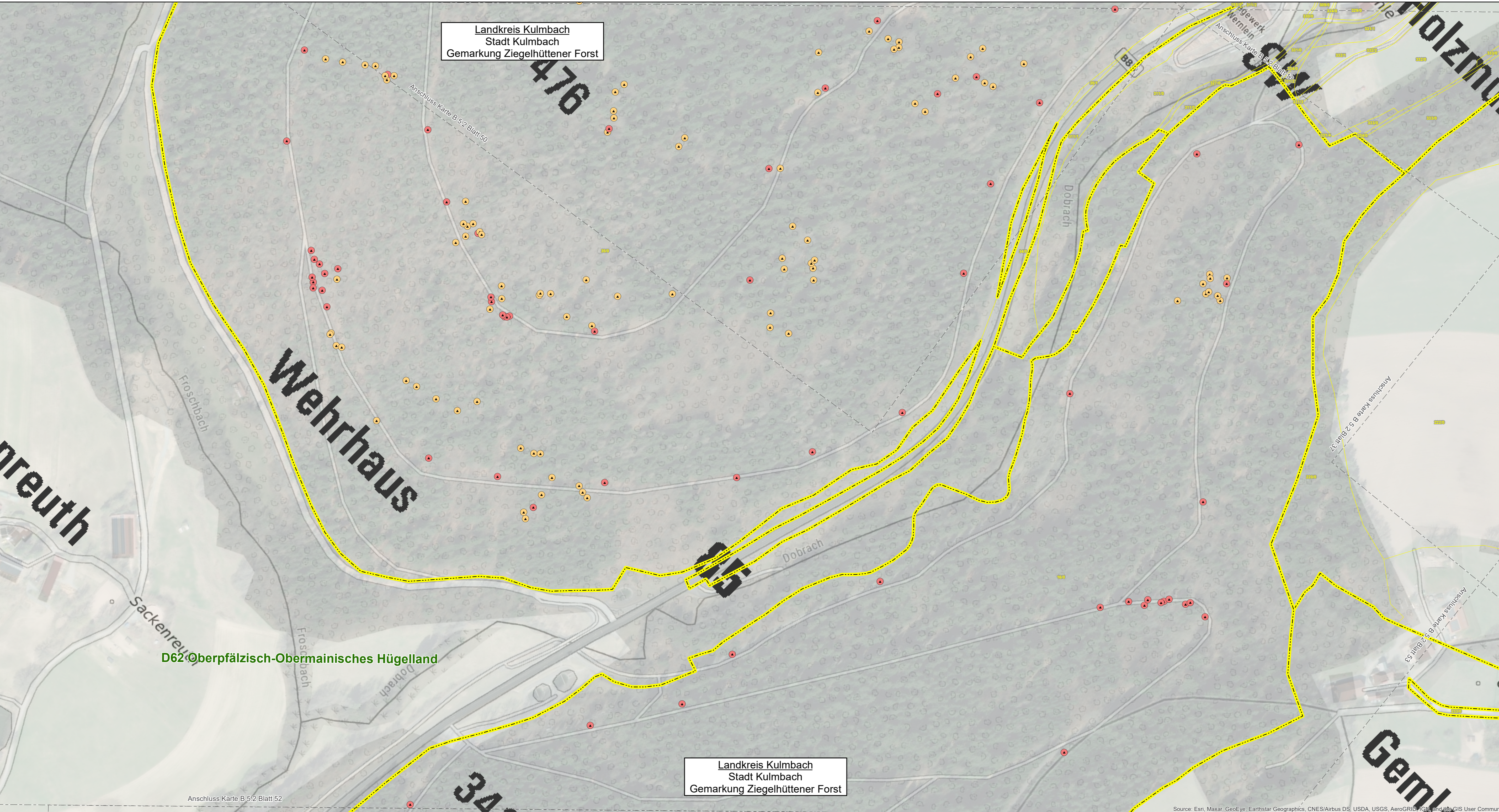

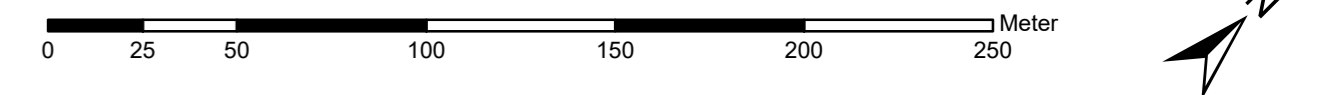


Daten: © Bayerische Vermessungsverwaltung (www.lbv.de), © Bayerisches Landesamt für Umwelt (www.lfu.bayern.de), © Bayerische Forstverwaltung, Rauminformationssystem der Regierung von Oberfranken, © Bayerisches Landesamt für Denkmalpflege (www.bfd.de), © GeoBasis-DE / BKG 2018 (www.bkg.bund.de), © WMS TopPlusOpen (BKG), © Bundesamt für Kartographie und Geodäsie (2021), Datenquellen: https://sg.geodatenzentrum.de/web\_public/Datenquellen\_TopPlus\_Open.pdf, © Esri, Maxar, GeoEye, Earthstar Geographics, CNES/Airbus DS, USDA, USGS, AeroGRID, IGN, and the GIS User Community


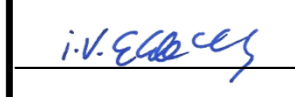
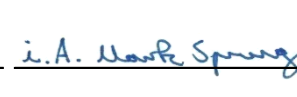


Planfestgestellt mit Beschluss der Regierung von Oberfranken vom 08.11.2021, Az. 22-3322-5/18 Bayreuth, 08.11.2021  
 gez. Stadler  
 Regierungsdirektorin

2	3. Deckblatt	30.07.2021	TNL
1	2. Deckblatt	18.12.2020	TNL
Nr.	Art der Änderung	Datum	Zeichen

**Unterlagen zum Planfeststellungsverfahren (3. Deckblatt)**  
 Umweltstudie (UVS / LBP)

Vorhabensträger: Tennet TSO GmbH Bernecker Straße 70 95448 Bayreuth			
Ersteller: TNL Umweltplanung Raiffeisenstraße 7 35410 Hungen		Tel.: +49 (0) 6402/ 51 9621-0 Fax: +49 (0) 6402/ 51 9621-30	
Institut für Umweltplanung und Raumentwicklung Amalienstraße 79 80799 München		Tel.: +49 (0) 89/ 30 74 975-0 Fax: +49 (0) 89/ 30 74 975-25	
Vorhaben: <b>Ostbayernring – Ersatzneubau 380/110-kV-Höchstspannungsleitung Redwitz – Schwandorf einschließlich Rückbau der Bestandsleitung</b> Abschnitt Umspannwerk Redwitz – Umspannwerk Mechenreuth (Ltg.Nr. B159)			
Unterlage: Umweltstudie (UVS / LBP) Maßnahmendetailplan Kompensation			
Unterlage- / Blatt-Nr.: B 5.2.1 / Blatt 51 von 40 66 76	bearbeitet: Helbing	06.08.2018	
Maßstab: 1:2.000	gezeichnet: Menzel	06.08.2018	
Blattgröße: 975 x 420 mm	geprüft: Bernshausen / Marzelli	17.08.2018	
Aufgestellt: Bayreuth, den 17.08.2018 i. V. Thomas Ehrhardt-Unglaub    i. A. Mark Sprung  			

D62-Oberpfälzisch-Obermainisches Hügelland

Landkreis Kulmbach  
 Stadt Kulmbach  
 Gemarkung Ziegelhüttener Forst

Anschluss Karte B 5/2 Blatt 52

Source: Esri, Maxar, GeoEye, Earthstar Geographics, CNES/Airbus DS, USDA, USGS, AeroGRID, IGN, and the GIS User Community