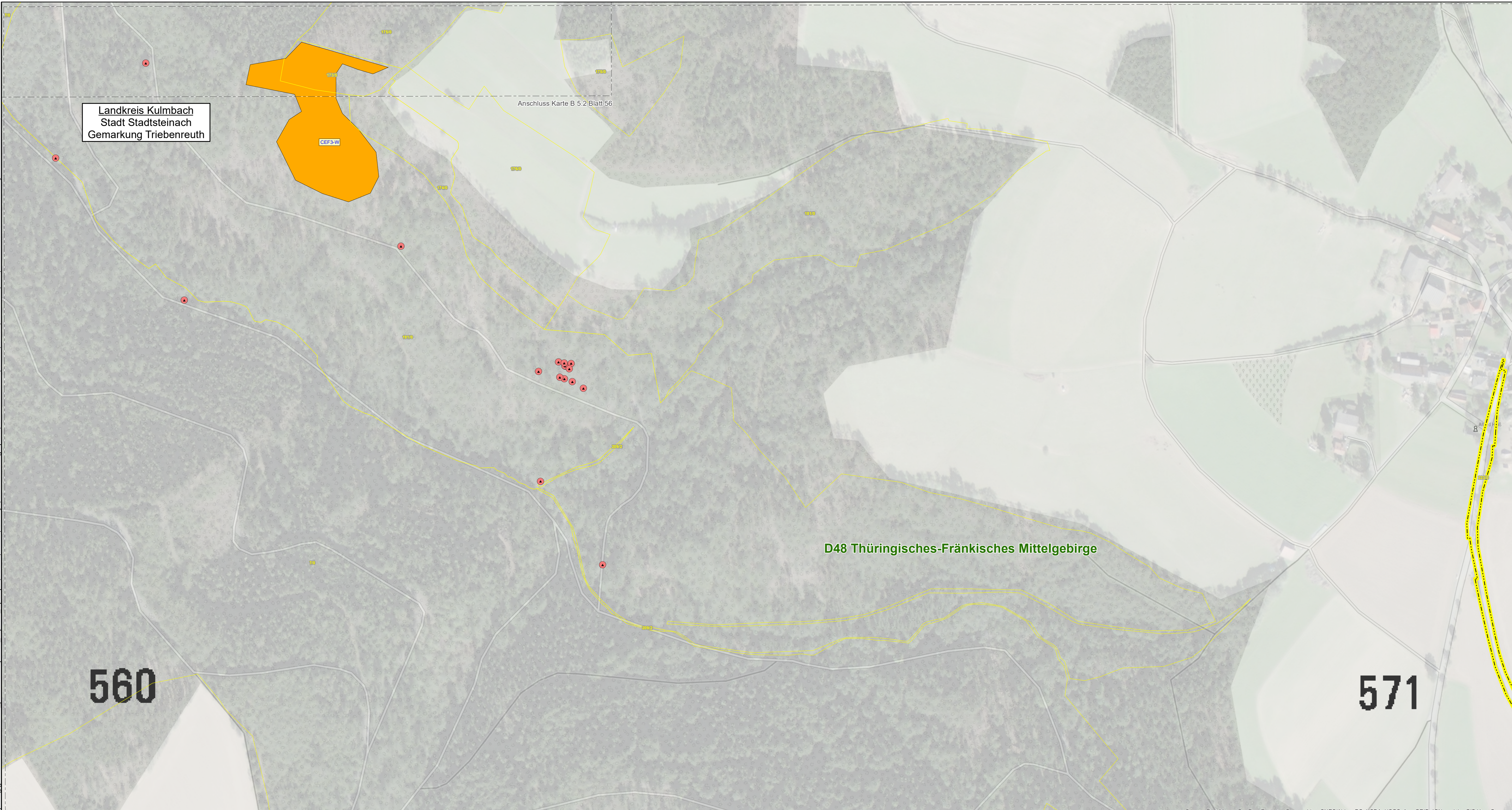


Daten: © Bayerische Vermessungsverwaltung (www.lbv.de), © Bayerisches Landesamt für Umwelt (www.lfu.bayern.de), © Bayerische Forstverwaltung, Rauminformationssystem der Regierung von Oberfranken, © Bayerisches Landesamt für Denkmalpflege (www.bfd.de), © GeoBasis-DE / BKG 2018 (www.bkg.bund.de), © WMS TopPlusOpen (BKG), © Bundesamt für Kartographie und Geodäsie (2021), Datenquellen: https://sg.geodatenzentrum.de/web\_public/Datenquellen\_TopPlus\_Open.pdf, © Esri, Maxar, GeoEye, Earthstar Geographics, CNES/Airbus DS, USDA, USGS, AeroGRID, IGN, and the GIS User Community



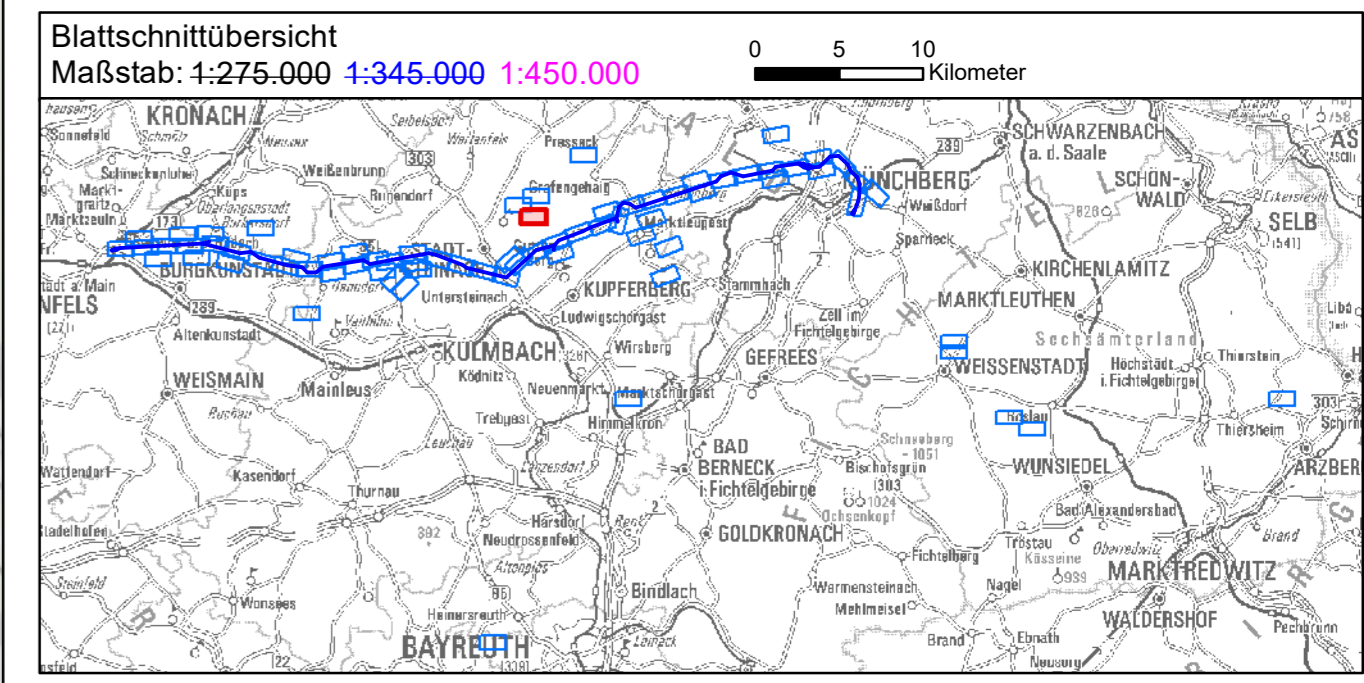
Landkreis Kulmbach  
Stadt Stadtsteinach  
Gemarkung Triebenreuth

Anschluss Karte B 5.2 Blatt 56

D48 Thüringisches-Fränkisches Mittelgebirge


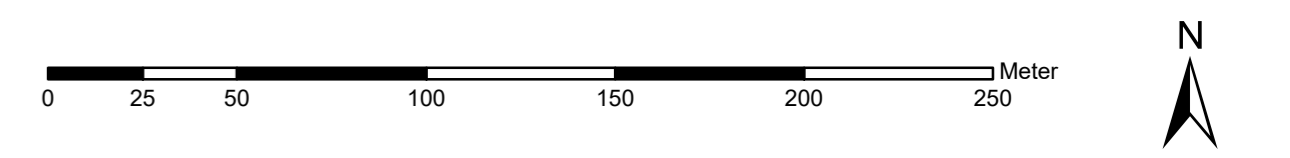
560

571



Planfestgestellt mit Beschluss der Regierung von Oberfranken vom 08.11.2021, Az. 22-3322-5/18 Bayreuth, 08.11.2021

gez.  
Stadler  
Regierungsdirektorin

Nr.	Art der Änderung	Datum	Zeichen
2	3. Deckblatt	30.07.2021	TNL
1	2. Deckblatt	18.12.2020	TNL

**Unterlagen zum Planfeststellungsverfahren (3. Deckblatt)**

Umweltstudie (UVS / LBP)

Vorhabensträger: TenneT TSO GmbH

Bernecker Straße 70  
95448 Bayreuth




Ersteller: TNL Umweltplanung

Raiffeisenstraße 7  
35410 Hungen  
Tel.: +49 (0) 6402/ 51 9621-0  
Fax: +49 (0) 6402/ 51 9621-30

Institut für Umweltplanung und Raumentwicklung

Amalienstraße 79  
80799 München  
Tel.: +49 (0) 89/ 30 74 975-0  
Fax: +49 (0) 89/ 30 74 975-25


Vorhaben: **Ostbayernring – Ersatzneubau 380/110-kV-Höchstspannungsleitung Redwitz – Schwandorf einschließlich Rückbau der Bestandsleitung**

Abschnitt Umspannwerk Redwitz – Umspannwerk Mechenreuth (Ltg.Nr. B159)

Unterlage: Umweltstudie (UVS / LBP)  
Maßnahmindetailplan Kompensation

Unterlage- / Blatt-Nr.:	bearbeitet:	gezeichnet:	geprüft:	Datum
B 5.2.1 / Blatt 57 von 40 66 76	Helbing	Menzel	Bernshausen / Marzelli	06.08.2018

Aufgestellt: Bayreuth, den 17.08.2018

i. V. Thomas Ehrhardt-Unglaub      i. A. Mark Sprung

